

**ÇOCUK GELİŞİMİ
LİSANS EĞİTİMİ
ULUSAL ÇEKİRDEK
EĞİTİM PROGRAMI 2016
(ÇUÇEP 2016)**

İÇİNDEKİLER

GİRİŞ

ÇOCUK GELİŞİMİ ULUSAL ÇEKİRDEK EĞİTİM PROGRAMI (ÇUÇEP 2016) AMAÇ,
HEDEF VE İLKELERİ

ÇUÇEP 2016 NEDİR / NE DEĞİLDİR?

TANIMLAR VE AÇIKLAMALAR

ÇOCUK GELİŞİMİ ULUSAL ÇEKİRDEK PROGRAMI 2016 (ÇUÇEP 2016)
GELİŞTİRME SÜRECİ

ÇOCUK GELİŞİMİ ULUSAL ÇEKİRDEK EĞİTİM PROGRAMI (ÇUÇEP 2016) ANA
BİLEŞENLERİ

Çocuk Gelişimi Lisans Eğitiminin Amacı Ve Çocuk Gelişimi Lisans Programı
Ulusal Yeterlilikleri

Çocuk Gelişimi Bilim Dalı Temel Kavram, Kuram Ve Yaklaşımları

Çocuk Gelişimi Mesleği Süreci

Çocuk Gelişimi Uygulamaları Ve İlgili Beceriler Listesi

MESLEK DERSLERİNE İLİŞKİN KONULAR, İÇERİK VE ÖĞRENME KAZANIMLARI

TEMEL VE DAVRANIŞ BİLİMLERE İLİŞKİN KONU LİSTESİ

SEÇMELİ DERSLERE/ KONULARA İLİŞKİN ÖNERİLER

ÖĞRETİM YÖNTEM VE TEKNİKLERİ

ÖLÇME VE DEĞERLENDİRME

KAYNAKLAR

ÇOCUK GELİŞİMİ ULUSAL ÇEKİRDEK EĞİTİM PROGRAMI (ÇUÇEP 2016) AMAÇ, HEDEF VE İLKELERİ

Amaç

Çocuk Gelişimi lisans eğitim programının ana unsur ve esaslarını (minimum standartlarını) ulusal ölçekte belirleyerek Çocuk Gelişimi lisans eğitimi veren tüm kurum ve kuruluşlarda standardizasyonu sağlamak için ulusal bir çerçeve programının oluşturulması amaçlanmıştır.

Yaklaşımlar/ Hedefler/İlkeler

ÇUÇEP oluşturulurken; eğitim çıktıları, yeterlikler ve sürece dayalı yaklaşımlar benimsenmiştir. ÇUÇEP-2016 süreci ile birlikte benimsenen yaklaşımlar, hedefler ve ilkeler şunlardır:

- 1- Çocuk Gelişimi lisans eğitiminin, eğitim çıktılarına, yeterliklerine ve sürece dayalı yaklaşım çerçevesinde geliştirilmesi ve uygulanması; bu çerçevede Çocuk Gelişimi lisans mezunlarının sahip olması gereken yeterlikleri tespit edilerek tüm lisans eğitim sürecinin bu yeterlikler çerçevesinde yürütülmesi.
- 2- Eğitim çıktıları, yeterlikler ve sürece dayalı yaklaşımlar doğrultusunda Çocuk Gelişimi lisans mezunlarının mesleki yaşamı sırasında yönetmesi gereken çeşitli durumların eğitime yansıtılması.

- 3- Mevcut Çocuk Gelişimi lisans eğitim programlarındaki konu ve yeterliklerin Çocuk Gelişimi bilim alanında yaşanan değişim, gelişim ve gereksinimler doğrultusunda gözden geçirilerek yeniden düzenlenmesi.
- 4- Çocuk Gelişimi lisans eğitimi veren kurumlarda Çocuk Gelişimi eğitim programlarının ÇUÇEP 2016 doğrultusunda yapılandırılması ve uygulamaya geçilmesi.

Bu çerçevede Çocuk Gelişimi lisans eğitimi veren eğitim kurumlarının; kendi eğitim programlarını ÇUÇEP 2016 çerçevesinde değerlendirerek:

Eğitim programlarındaki derslerin %70-75 'ini ÇUÇEP 2016'nın tamamını kapsayacak şekilde tüm öğrencilerin aldığı zorunlu dersler, geriye kalan % 25-30'luk kısmını ise eğitim kurumunun özgün Çocuk Gelişimi lisans eğitim programı hedefleri, bireysel gelişim hedefleri ve öğrencilerinin beklentileri ve gereksinimleri doğrultusunda seçmeli ve diğer derslerden/ programlardan alınacak seçmeli derslerden oluşacak şekilde geliştirmeleri beklenmektedir.

Çocuk Gelişimi bölümlerine alınacak öğrenci sayılarının belirlenmesi, ulusal ölçekli planlama ve uygulamaların ÇUÇEP 2016 esas alınarak yapılması ve bu işlemlerin ÇUÇEP 2016'da belirlenen nitelik ve yeterliklerin standartlarını koruyacak şekilde oluşturulması beklenmektedir.

ÇUÇEP 2016 NEDİR / NE DEĞİLDİR?

ÇUÇEP 2016, genel olarak bilinen ve kullanılan anlamıyla bir eğitim programı değildir. Çocuk Gelişimi lisans eğitim kurumlarının kendi eğitim programlarını geliştirirken esas alacakları ulusal bir çerçeve programdır. Eğitim çıktıları ve sürece dayalı yaklaşımlar doğrultusunda geliştirilmiş olup başlangıç noktası yeterliklerdir; dolayısıyla ulusal yeterlikler çerçevesi baz alınarak oluşturulmuş bir programdır. Bu nedenle ÇUÇEP 2016'da öğretim ve ölçme değerlendirme yöntemlerini açıklayıcı ayrıntılara yer verilmesine ihtiyaç duyulmamıştır.

TANIMLAR VE AÇIKLAMALAR

Çocuk Gelişimi Ulusal Çekirdek Eğitim Programı (ÇUÇEP 2016): Mezuniyet öncesi "Ulusal Çekirdek Eğitim Programı" veya "Ulusal Çerçeve Eğitim Programı" (ÇUÇEP 2016), ülkemizde uygulanan Çocuk Gelişimi lisans eğitiminin, ulusal ölçekte çerçevesini çizen ve temel dayanaklarını sıralayan ana programdır.

ÇUÇEP 2016 aşağıda yer alan bileşenler esas alınarak oluşturulmuştur:

- Çocuk Gelişimi Lisans Eğitiminin Amacı ve Çocuk Gelişimi Lisans Programı Ulusal Yeterlilikleri
- Çocuk Gelişimi Temel Kavram, Kuram ve Yaklaşımları
- Çocuk Gelişimi Mesleği Süreci
- Çocuk Gelişimi Uygulamaları ve İlgili Beceriler Listesi

Çocuk Gelişimi Lisans Eğitim Programı: Ülkemizde Çocuk Gelişimi lisans eğitimi veren bölümlerin ÇUÇEP 2016'yı dayanak alarak hazırlaması gereken Çocuk Gelişimi Lisans Eğitim Programı; eğitim yaklaşımları ve ilkeleri, eğitim yeterlilikleri, öğrenme içeriği, öğretim yöntem ve teknikleri, ölçme ve değerlendirme yöntemleri, uygulama süreci ve uygulama becerileri, bunun yanı sıra her bölümün kendi kurumunda uyguladığı Çocuk Gelişimi lisans eğitiminin esas yapısı ve bileşenleri, temel felsefesi ve ilkeleri, yaklaşımları ve yöntemlerini kapsayan esaslar ve yöntemlerden oluşmaktadır.

Çocuk Gelişimi Lisans Eğitim Programı Yeterlilikleri: Çocuk Gelişimi Lisans Programından mezun olan bir Çocuk Gelişimcinin sahip olması gereken mesleki yeterliklerin ulusal düzeyde belirlendiği, bunun yanı sıra Çocuk Gelişimi Lisans eğitimi veren/verecek olan öğretim kurumlarının kendi Çocuk Gelişimi lisans eğitim programı yeterliklerini hazırlarken esas alacakları çerçeve yeterliklerdir.

Çocuk Gelişimi Mesleği Süreci: Çocuk Gelişimi Mesleği Süreci, temel olarak çocuk gelişiminin değerlendirilmesi ve gelişimsel tanımlamanın yapılması, çocuk ve ailenin gelişimsel gereksinimlerinin belirlenerek uygulanacak gelişimsel destek/müdahale/eğitim programlarının hazırlanması/ uygulanması, çocuk odaklı aile danışmanlığı ve gelişimsel izlemin yürütülmesi aşamalarını kapsamaktadır.

Çocuk Gelişimi Uygulamaları ve İlgili Beceriler Listesi: Çocuk gelişimi lisans programından mezun olan Çocuk Gelişimcinin gelişimsel tarama, gelişimsel değerlendirme, gelişimsel tanımlama, gelişimsel destek/eğitim/ müdahale programı hazırlama, aileye danışmanlık verme ve gelişimsel izlem sürecindeki uygulamalar ve ilgili becerileri kapsar.

Öğrenme Düzeyi: Çocuk gelişimi lisans programından mezun olan Çocuk Gelişimcinin gelişim değerlendirme, gelişimsel tanımlama, gelişimsel destek/eğitim/ müdahale programı hazırlama, uygulama, değerlendirme, aileye danışmanlık verme ve gelişimsel izlem sürecinde sergilemesi gereken mesleki performans düzeyini belirtir. Her Çocuk Gelişimi lisans

öğrencisine, ilgili mesleki performansa ait kazanım, lisans eğitimi sürecinde Beceriler Listesinde verilmiş olan düzeyde kazandırılmaya çalışılmalıdır.

Çocuk Gelişimi Ulusal Çekirdek Eğitim Programı, Çocuk Gelişimi lisans eğitim programının ana unsur ve esaslarını (minimum standartlarını) belirleyerek Çocuk Gelişimi lisans eğitimi veren tüm kurum ve kuruluşlarda standardizasyonu sağlamak amacıyla oluşturulmuş ulusal bir çerçeve programdır. Ülkemizde yeni Çocuk Gelişimi lisans eğitimi programlarının oluşturulması ya da mevcut programların iyileştirilmesinde başvurulacak temel çerçeveyi sunmaktadır. ÇUÇEP 2016'nın hazırlık aşamasında farklı sektörlerde çalışan Çocuk Gelişimcilerden, üniversitelerin Çocuk Gelişimi Bölümlerindeki akademisyenlerden ve Çocuk Gelişimi Bölümü son sınıf öğrencilerinden görüş ve öneriler alınarak, geniş tabanlı bir katılım sağlanmıştır.

Çocuk Gelişimi Ulusal Çekirdek Eğitim Programı (ÇUÇEP 2016)'nın ana bileşenleri aşağıda sunulmaktadır.

ÇUÇEP -2016 ana bileşenleri

- 1- Çocuk Gelişimi Lisans Eğitiminin Amacı ve Çocuk Gelişimi Lisans Programı Ulusal Yeterlilikleri
- 2- Çocuk Gelişimi Temel Kavram, Kuram ve Yaklaşımları
- 3-Çocuk Gelişimi Mesleği Süreci
- 4- Çocuk Gelişimi Uygulamaları ve ilgili Beceriler Listesi

Yüksek donanımlı ve nitelikli Çocuk Gelişimci yetiştirmeyi hedefleyen Çocuk Gelişimi lisans eğitiminde mesleki yeterliklerinin belirlenmesi en önemli aşamayı oluşturmaktadır. Ülkemizde Çocuk Gelişimi lisans eğitimi veren kurumların sağlık, eğitim, adalet, sosyal hizmet ve diğer sektörlerde çalışmalarını nitelikli bir performansla yürütebilecek donanıma sahip Çocuk Gelişimciler yetiştirmek amacıyla eğitim programlarını ve uygulamalarını yukarıda sunulan bileşenler doğrultusunda yapılandırmaları yararlı olacaktır. Bu doğrultuda programın yapılandırılması sürecine mezun Çocuk Gelişimcinin sahip olması gereken ve aşağıda sunulan Çocuk Gelişimi Lisans Programı Ulusal Yeterliliklerinden yola çıkılarak bu yeterlikleri kazandıracak konu içerikleri ve kazanımlarını belirleyerek ders programının oluşturulması uygun bir yaklaşım olacaktır.

Ülkemizde Çocuk Gelişimi Lisans Eğitim Programı uygulayan kurumların ÇUÇEP 2016 tamamlandıktan sonra yapması gerekenler:

Eđitim çıktılarına (mesleki yeterliklere) dayalı yaklaşım dođrultusunda lkemizde, çocuk gelişimi lisans eğitimini sürecinde ulusal ve kurumsal düzeyde yapılması beklenenler:

1- Çocuk Gelişimi Ulusal Çekirdek Eğitim Programı kapsamında verilen ana çerçeve baz alınarak kendi programlarını düzenlemeleri/ hazırlamaları beklenir:

- Çocuk Gelişimi lisans eğitiminin amacı ve Çocuk Gelişimi lisans eğitimi programı yeterliklerinin belirlenmesi; eğitim yıllarına göre hangi yeterliklerin kazandırılacağıının saptanması/ Bologna Uyum süreci çalışmaları kapsamında belirlenen program yeterliklerinin ÇUÇEP 2016 ulusal yeterlikler baz alınarak güncellenmesi,
- Eğitim programının kapsamı ve ana içerikler ve kazanımların belirlenmesi,
- Eğitim sürecinde kullanılacak öğretim yöntem ve tekniklerinin belirlenmesi,
- Deđerlendirmede kullanılacak ölçme ve deđerlendirme yöntemlerinin belirlenmesidir.

2- Zorunlu ve seçmeli derslerin, teorik ve pratik derslerin program içindeki ađırlıklarının (zorunlu %70-75, seçmeli %25-30) belirlenmesi:

- *Eđitim Programın % 70-75 'ini oluřturacak olan zorunlu dersler,*
 - *ÇUÇEP 2016 da yer alan ve mesleki derslere iliřkin konu ve içeriklerden oluřturulacak dersleri (Tablo 3'te verilen Mesleki konular ve içerik, tek başına bir dersin başlıđı olabileceđi gibi bazı konu başlıkları birleřtirilerek bir dersin içeriđini oluřturmada kullanılabilir),*
 - *Temel ve davranıř bilimlere iliřkin dersleri, kapsayacak řekilde oluřturmalıdır.*
- *Programın % 25-30'unu oluřturacak olan seçmeli derslerin ise,*
 - *Eđitim kurumuna özđü Çocuk Gelişimi lisans eğitim programı hedefleri, bireysel gelişim hedefleri ve öğrencilerinin beklentileri ve gereksinimleri dođrultusunda oluřturulacak ya da diđer programlardan alınacak seçmeli derslerden tamamlanması beklenmektedir.*

- 3- Eğitim programının değerlendirme aralıkları ve sisteminin belirlenmesi,
- 4- ÇUÇEP 2016 ana bileşenlerinin esas alındığı eğitim programını uygulamaları, beklenir.

1- Çocuk Gelişimi Lisans Eğitiminin Amacı Ve Çocuk Gelişimi Lisans Programı Ulusal Yeterlilikleri

Çocuk Gelişimi Lisans Eğitiminin Amacı

Çocuk Gelişimi Lisans Eğitimi;

- Normal gelişim gösteren (tipik)*, özel gereksinimli (atipik)*, akut ve kronik hastalığı olan, korunmaya muhtaç, mülteci, sığınmacı, göçmen (riskli)* 0-18 yaş grubu çocukların gelişimlerine yönelik gelişimsel tarama, değerlendirme ve tanımlama yapabilecek,
- Tıbbi tanısı olmayan fakat tıbbi tanı gerektirebilecek bir hastalığa veya bozukluğa sahip olma riski taşıyan çocukları tıbbi tanının konulabilmesi amacıyla ilgili birimlere yönlendirebilecek ve ilgili profesyonellerle işbirliği içinde transdisipliner çalışma prensiplerine uygun çalışabilecek,
- Çocukların gelişimlerini değerlendirmeye yönelik araç ve yöntem geliştirebilecek,
- Çocukların gelişimlerini desteklemeye yönelik gelişimsel uygunluk yaklaşımını temel alan programlar oluşturabilecek ve uygulayabilecek,
- Çocukların gelişimsel izlemini/takibini yapabilecek,
- Çocuğun gereksinimleri doğrultusunda çocuk odaklı aile merkezli uygulamalarla (ailelere, profesyonellere, kurum, kuruluşlara) danışmanlık yapabilecek,
- Çocukların ve ailelerin ihtiyaçları doğrultusunda projeler üretebilecek,
- İçinde çocuğun ve ailesinin bulunduğu alanlarda yayın ve araştırma yapabilecek,
- Çocuklar için gelişimi destekleyici uygun destek ve müdahale programlarını çocuk, aile ve profesyonellere yönelik olarak oluşturma hizmetlerini yerine getirebilecek,
- Özel gereksinimi olan çocukların gelişimsel tarama, değerlendirme ve gelişimsel tanımlamasını gerçekleştirip, çocuk ve aile için gelişimsel destek/egitim programlarını planlayarak, gerektiğinde ilgili profesyonellerle işbirliği içinde çalışmayı gerçekleştirebilecek,

* Burada sunulan terimler (Normal gelişim gösteren, özel gereksinimli, akut ve kronik hastalığı olan, korunmaya muhtaç, mülteci, sığınmacı, göçmen vb.) metnin devamında "tipik/atipik/riskli gelişim" olarak yer almaktadır.

- Toplumun her kesimindeki çocuk ve ailelerin yüksek yararı için sorumluluk alıp, rol ve işlevlerini yerine getirebilecek,
- Toplumun değişen ve gelişen gereksinimleri doğrultusunda kendini yenileyebilecek ve geliştirebilecek, yaratıcı, etkili iletişim kurabilecek,
- Kendi kültürünü koruyan ve evrensel değerlere sahip, nitelikli bireylerin yer aldığı bir toplumun oluşumuna katkıda bulunabilecek,
- Tüm bunları yerine getirirken mesleki etik ilkeleri göz önünde bulundurabilecek teknolojik, bilimsel yöntem ve teknikleri kullanabilecek, eklektik yaklaşımı benimsemiş **yüksek donanımlı ve nitelikli çocuk gelişimcisi yetiştirmeyi** amaçlamaktadır.

Çocuk Gelişimi Lisans Eğitim Programı Ulusal Yeterlikleri

1. Mesleki kavramları, kuramları, ulusal ve uluslararası uygulamaları ve kavramlar arası ilişkileri bilir.
 2. Çocuk gelişimi ile ilgili kazandığı bilgileri kanıta dayalı olarak değerlendirme, yorumlama ve geliştirme bilgisine sahiptir.
 3. Çocuk gelişimi alanı ile ilgili müdahale/destek/eğitim programları, yaklaşımlar, öğretim yöntem ve teknikleri, ölçme ve değerlendirme bilgisine sahiptir.
 4. Mesleki bilgileri doğrultusunda, farklı yöntem, teknik ve araçlarla tipik, atipik ve riskli gelişim gösteren çocukların gelişimsel değerlendirmelerini yaparak gelişimsel tanımlama yapar.
 5. Gerekli durumlarda tıbbi tanısı olmayan fakat tıbbi tanı gerektirebilecek bir gelişim problemi olan çocukları tıbbi tanının konulması için ilgili uzman hekimlere yönlendirir ve tıbbi tanı sonrası çocukla çalışan profesyonellerle işbirliği içinde transdisipliner çalışma prensiplerine uygun çalışır,
- 6-Mesleki bilgi ve becerilerini kullanarak kanıt temelli verileri:

- a. Yorumlar,
- b. Analiz eder,
- c. Etik değerleri gözeterek çözüm önerileri geliştirir,
- d. Süreci raporlar,

e. İzlem çalışmalarını yürütür.

7-Mesleki bilgileri doğrultusunda müdahale/destek/eğitim programları hazırlama, araç/gereç geliştirme, ortam düzenleme, programları uygulama, değerlendirme; aileye ve/veya çocuk ile çalışan diğer profesyonellere danışmanlık yapma becerisine sahiptir.

8- Farklı özellikteki çocukların toplumla bütünleşmesini sağlamak için çocuğu, aileyi, kurum ve kuruluşları içine alan çok yönlü bir yaklaşımla uygun stratejiler geliştirir ve uygular.

9- Mesleği ile ilgili programların felsefesini, genel özelliklerini ve programın her bir ögesinin gerekliliklerini uygulamalarına yansıtır.

10-Çocuk gelişimi uygulamalarında karşılaşılan ve öngörülemeyen sorunları çözmek için bireysel ve grup çalışmalarında sorumluluk alır.

11-Çocuklar, aileler, kurumlar, kuruluşlar, meslektaşlar ve diğer ekip üyeleri ile kişiler arası uyum becerilerini kullanarak etkili iletişim kurar.

12-Alanı ile bağlantılı diğer meslek gruplarındaki kişi ve kurumlarla iletişime girerek, bilgilerini paylaşır, sorunları tartışarak öneriler sunar.

13-Çocuk gelişimi alanında diğer disiplinlerle yapılan çalışmalarda sorumluluk alır ve görevini etkin bir şekilde yerine getirir.

14-Toplumsal sorumluluk bilinciyle yaşadığı sosyal çevre için mesleki proje, araştırma ve etkinlikler planlar, uygular ve süreci izleyip değerlendirir.

15-Toplumsal düzeyde çocuğun gelişimi, eğitimi, korunması, desteklenmesi konularında görev ve sorumluluk alarak profesyonel kimliği ile topluma örnek olur.

16-Çocuk gelişimi ile ilgili ulusal ve uluslararası gelişmeleri takip eder, düşünce ve önerilerini nicel ve nitel verilerle destekleyerek yazılı ve sözlü olarak paylaşır.

17-Birey olarak mesleği ile ilgili mevzuata, insan haklarına, toplumsal, bilimsel, kültürel değerlere ve mesleki etik ilkelerine uygun davranır.

18-Birey, çevre, koruma ve güvenlik konularında yeterli bilince sahiptir, kalite yönetimi süreçlerine uygun davranır.

***Çocuk Gelişimi Ulusal yeterliklerinin oluşturulma sürecinde, YÖK'ün Yeterlikler Listesinden, 24.12.2015 tarihinde yapılan "Çocuk Gelişimcinin Mesleki Yeterlikleri"*

Çalıştayı çıktıklarından, Hacettepe Üniversitesi ve Ankara Üniversitesi Çocuk Gelişimi Bölümlerinin Lisans Eğitimi Bologna kılavuzlarından ve örnek çalışmalardan yararlanılmıştır.

2- Çocuk Gelişimi Bilim Dalı Temel Kavram, Kuram Ve Yaklaşımları

Çocuk gelişimi bilim dalının mesleki kuramsal bilginin temelini çocuk, aile, gelişim, değerlendirme, tanımlama, destek, müdahale, eğitim ve izlem kavramları oluşturur. Bu kavramlar bütüncül bir yaklaşımla ele alınarak Çocuk Gelişimi mesleğinin bilimsel temelde öğrenilmesini sağlar. Bu temel kavramlar ile bilişsel, dil, motor, sosyal ve duygusal gelişim kuramları başta olmak üzere, çocuk gelişimi ve aileye ilişkin kuramlar çocuk gelişimi bilim dalı eğitimi ve mesleki uygulamalarına rehberlik eder.

Çocuk gelişimi ile ilgili kuram ve modeller temel kavramlar arasındaki ilişkiyi gösterir; çocuk, aile, gelişim, değerlendirme, tanımlama, müdahale, destek ve izleme ilişkin bakış açılarını tanımlar. Kuram ve modeller; mesleki bilginin uygulamaya aktarılmasını sağlar, çocuk gelişimine ilişkin düşünme biçimini geliştirir, çocuk gelişimi uygulamalarının bilimsel temellerini oluşturur, uygulamayı açık, belirgin hale getirir, daha bilinçli karar vermeyi ve uygulamada esnekliği sağlar.

Çocuk gelişimi lisans eğitiminde gelişimsel, girişimsel, eğitimsel, psikolojik, sosyolojik ve biyolojik yaklaşımlar kullanılır. Bu temel kavram, kuram ve yaklaşımlar bir bütün olarak ele alınır. Mesleki uygulamalarda çocukların bireysel özellikleri dikkate alınarak ele alınan temel kavram, kuram ve yaklaşımlar ile koruyucu, eğitici ve destekleyici hizmet sağlanır.

3- Çocuk Gelişimi Mesleği Süreci

Çocukların gelişimlerini değerlendirme, gelişimsel destek/müdahale/eğitim programı hazırlama ve/ veya uygulamada ve izlemlerinde sistematik, bilimsel ve bütüncül bir yaklaşımla gelişimsel tanımlama ve desteğin sürekliliği sağlanabilmektedir. Çocuk Gelişimi mesleği; gelişimsel tarama, değerlendirme ve gelişimsel tanımlama ile tipik/atipik/riskli gelişim gösteren çocukların gelişimsel gereksinimlerinin belirlenmesini; bu gereksinimler doğrultusunda sistematik ve bilimsel bütüncül bir yaklaşım ile çocuk ve aile için gelişimsel müdahale/destek/eğitim planlarının ve hizmetlerinin hazırlanması, uygulanması ve değerlendirilmesini, gelişimsel izlemi içeren bir süreçtir. Bununla beraber bu süreç aynı zamanda çocuğun gelişiminin desteklenmesi için ebeveynlere ve gerektiğinde çocukla çalışan diğer profesyonellere danışmanlık veya işbirliği içinde yapılan çalışmaları da içerir.

Uygulamada çocuk gelişimi mesleği süreci; gelişimsel değerlendirme, yorumlama, gelişimsel tanımlama, gelişim durumunu raporlama, gelişimsel destek/müdahale/eğitim programı hazırlama, uygulama, programı değerlendirme ve gelişimi izleme, çocuk odaklı aile danışmanlığı aşamalarından oluşmaktadır.

Çocuk Gelişimi Mesleği Süreci çocuk ve ailenin gelişimsel gereksinimlerinin karşılanmasında, gelişim değerlendirme ve uygulanacak destek/müdahale/eğitim programlarının hazırlanmasında ve gelişimsel takibin yürütülmesinde en temel ögedir. Çocuk Gelişimi Mesleği Sürecinin ÇUÇEP'e girmesini belirleyen ölçütler aşağıda sunulmuştur:

1. Gelişimsel değerlendirme, tanımlama, destek veya müdahale programının sistematik bir şekilde yürütülmesi ve çocuğun gelişme potansiyelini en üst düzeyde kullanmasına olanak verilmesi,
2. Gelişimsel desteğin bireysel farklılıklara uygun ve bütüncül bir yaklaşımla sunulması,
3. Profesyonel çocuk gelişimi mesleğinde Çocuk Gelişimi Mesleği sürecinin temel öge olması,
4. Çocuk Gelişimi Mesleği sürecinde kanıta dayalı uygulamaların temel düzeyde öneme sahip olması,
5. Çocuk Gelişimi Mesleği Sürecinin çocuk, aile ve toplumun yaşam kalitesini etkilemesidir.

Mezun Çocuk Gelişimci;

1. Tipik/atipik/riskli gelişim gösteren çocuk için formal ve informal yöntemlerle veri toplar,
2. Topladığı verileri sistematik bir şekilde raporlar ve gelişimsel ve/veya eğitimsel tanımlama yapar, tıbbi tanısı olmayan ancak tıbbi tanı gerektiren durumlarda ilgili uzman hekime gerekli yönlendirmeleri yapar,
3. Gelişimsel tanımlamaya uygun gelişimsel hedefler doğrultusunda gelişimsel destek/müdahale/eğitim programı hazırlar,
4. Hazırladığı programı gerektiğinde uygular ya da uygulanması için rehberlik/danışmanlık yapar,
5. Uygulanan programı değerlendirir ve gelişimsel izlemi sürdürür,

6. Çocuğun ailesi ve çocukla çalışan profesyonellerle işbirliği yapar ve gereksinimleri doğrultusunda aileye, aile merkezli uygulamalarla danışmanlık verir.

Gelişimsel Tanımlama: Tipik/atipik/riskli gelişim gösteren çocuğun gelişimine ilişkin sistemli ve sürekli; formal ve informal tekniklerle veri toplama ve verileri yorumlama aşamasıdır. Gelişimsel tanımlama tıbbi bir tanı değildir veya tıbbi tanının yerine kullanılamaz, bunun yanı sıra kanıta dayalı uygulamalarda profesyonel çocuk gelişimi desteğinde, çocuğun gelişimsel gereksinimlerinin etkili bir şekilde karşılanmasında ve hizmet verilen çocuğun ve ailenin gelişimsel destek ve müdahaleden yararlanmasında temel adım olarak ele alınır. Ayrıca gelişimsel problemi olan ancak tıbbi tanısı olmayan çocukların tıbbi tanılama için ilgili uzman hekime yönlendirilmesi bakımından önem arz etmektedir. Gelişimsel tanımlama; çocuk hakkında gelişimsel bilgi sağlamak, gelişimsel gecikme/ gelişimsel gerilik/ risk altında olan alan veya alanları belirlemek, atipik ya da riskli gelişim özelliği olup-olmadığını saptamak, güçlü gelişimsel özelliklerini ve desteğe ihtiyaç duyduğu gelişimsel alan ve özellikleri belirlemek amacıyla yapılır. Tanımlama aşamasında çocuğun özelliklerine uygun değerlendirme aracını seçme, çeşitli araçları kullanarak veri toplama, verileri yorumlama ve organize etme, değerlendirme ve gelişim durumunu raporlama işlemleri gerçekleştirilir. Veriler; tipik/atipik/riskli gelişim gösteren çocukla doğrudan çalışılmasının yanı sıra ebeveynlerinden, çocuğa bakım, eğitim veren ve sağlık takibinde yer alan uzmanlardan ve konuyla ilgili diğer kaynaklardan/ilgili alan yazından toplanır. Veri toplamada formal ve informal gözlemler, değerlendirme araçları ve yöntemlerden yararlanır. Toplanan veriler standart gelişim normları ile karşılaştırılarak çocuğun her bir gelişim alanındaki durumu saptanır ve genel gelişim profili çıkarılarak çocuğun gelişimi konusunda bir karara varılarak gelişimsel tanımlama yapılır.

Tarama: Bir çocuğun öğrenme ve gelişimine dair bir ön değerlendirme yapmak, genel gelişimini kaydetmek ve gelişimsel alanlarda gecikme yaşayabilecek çocukları belirlemek için iyi bir seçenektir; ancak gelişimsel tanımlama sağlamaz. Çocukluk döneminde taramanın temel amacı, daha derinlemesine/ ayrıntılı değerlendirilmesi gereken, özel gereksinimleri olan veya risk altında olan çocukları belirlemek için çok sayıda çocuğun/ büyük grupların hızlı bir şekilde değerlendirilmesidir. Tarama, birçok çocuğun hızlı şekilde değerlendirilmesine imkân verir ve daha kapsamlı ve pahalı değerlendirmeleri buna en çok ihtiyacı olanlara indirger. Gelişimsel tarama, gelişimsel veya davranışsal bozukluklara yönelik risk faktörlerinin erken

tanımlanmasına yardımcı olacak kısa, formal ve standardize değerlendirmeler olarak tanımlanmaktadır. Çocuk tarama testinden geçtiği zaman bu durum gelişimsel olarak uygun aktiviteleri destekleme ve yaşa uygun yapı taşlarını tartışma fırsatı sunar. Tarama testinde şüpheli görülen bir çocuğun ayrıntılı değerlendirilmesi ve gelişimsel tanımlamanın yapılması gerekir.

Eğitsel tanı: Eğitsel tanı profesyonel çocuk gelişimi sürecinde, çocuğun gelişiminin desteklenmesi için gerekli eğitim gereksinimlerinin etkili bir şekilde karşılanmasında ve hizmet verilen çocuğun ve ailesinin eğitimi için hazırlanacak eğitim programlarının hedeflerinin oluşturulmasında baz alınacak temel ölçüttür. Çocuk gelişimi sürecinde eğitsel tanının belirlenebilmesi için öncelikle gelişimsel tanımlamanın yapılması gereklidir.

Gelişimsel tanımlama; tipik/atipik/riskli gelişim gösteren çocuğun güçlü olan ve desteğe ihtiyaç duyduğu gelişim alanlarının ve davranışlarının belirlenmesi olarak da açıklanabilmektedir. Diğer bir deyişle; gelişimsel tanımlama, değerlendirme sürecinde elde edilen gelişim profili ile takvim yaşına uygun standart gelişim normlarının karşılaştırılması sonucunda çocuğun yeterli olduğu ve desteğe/müdahaleye ihtiyaç duyduğu gelişim alanlarının ve davranışlarının belirlenerek yorumlanmasıdır. Gelişimsel tanımlama tıbbi ya da eğitsel tanılamadan bağımsız olarak yapılabilir, ancak gelişimsel tanımlama sonucunda çocuğun tıbbi tanı gerektiren bir gelişim problemi varsa buna karşın tıbbi tanısı yoksa tıbbi tanı için ilgili uzman hekime yönlendirilir. Tıbbi tanılamamanın gerekli olduğu hastalık veya gelişimsel problem/yetersizlik durumlarında gelişimsel tanımlama, çocuğun hastalığının/ yetersizliğinin ya da engelinin tanılanması amacıyla değil; söz konusu hastalık, engel veya yetersizlikten çocuğun gelişiminin etkilenme durumunun belirlenmesi ve buna uygun gelişimsel destek programının hazırlanması amacıyla yapılmaktadır. Gelişimsel Destek/müdahale/eğitim programlarının hazırlanması aşamasında gelişimsel tanımlama ile birlikte varsa tıbbi tanı ve eğitsel tanı dikkate alınır.

Sonuç olarak gelişimsel değerlendirme ve tanımlama; sadece tıbbi bir test/tanı ya da uygulama ile belirlenmiş, her hangi bir tıbbi/eğitsel uygulama sonrası ortaya çıkan bir durum değildir. Çocuk Gelişimi mesleği sürecinin odak noktasını oluşturmaktadır. Gelişimsel tanımlama çocuk ve ailenin gelişimsel ihtiyaçlarının belirlenmesi ve karşılanmasında, uygulanacak gelişimsel destek/müdahale/eğitim programlarının oluşturulmasında ve sonuçların değerlendirilmesinde temel ögedir.

Gelişimsel Tanımlama sürecinin ÇUCEP 2016'da yer almasını sağlayan ölçütler aşağıda sunulmuştur:

1. Profesyonel çocuk gelişimi uygulamalarında temel öge olması,
2. Tanımlama sürecinin erken müdahalede önem arz etmesi,
3. Çocuk gelişimi meslek alanında ortak terminoloji oluşturması,
4. Gelişimsel tanımlama sürecinin kanıta dayalı uygulamalarda önem arz etmesi,
5. Gelişimsel tanımlamanın, destek/müdahale/eğitim programlarının başlangıç noktası olması ve niteliğini etkilemesi,
6. Gelişimsel tanımlamanın çocuğun, ailenin ve toplumun yaşam kalitesini etkilemesi,
7. Çocuk Gelişimi Mesleği Sürecinin odak noktası olmasıdır.

Çocuk Gelişimi Programından mezun olan bir Çocuk Gelişimcinin gelişimsel tanımlama yapması beklenir. Gelişimsel tanımlama sürecinde çocuğu ve aileyi tanımlayıcı bilgilerle birlikte çocuğun sağlık, beslenme, gelişim özellikleri ile ilgili özgeçmiş bilgilerinin alınması, çocuğun yaşına, tipik/atipik/riskli gelişim durumuna göre değerlendirme araç ve yöntemlerini seçerek gelişimsel değerlendirmenin yapılması ve gelişim profilinin çıkarılarak değerlendirme sonuçlarının yorumlanmasını takiben gelişimsel tanımlama yapılır.

Aşağıda gelişimsel tanımlamada kullanılacak ve/veya tıbbi tanı gerektiren ancak tıbbi tanının olmadığı durumlarda tıbbi tanı için yönlendirmenin yapılacağı (zihinsel engel şüphesi ya da işitme kaybı şüphesi gibi) durumları içeren **Gelişimsel Değerlendirme Listesi** verilmiştir. Değerlendirme listesinde gelişimsel özelliklerin yanı sıra, çocukların gelişimini doğrudan ya da dolaylı olarak etkileyebilecek; dolayısıyla Çocuk Gelişimcinin bir gelişimsel destek/müdahale/eğitim programı oluşturmasını ve/veya çocuk odaklı aile danışmanlığı yapmasını gerekli kılan ve ancak klinik olarak tıbbi tanı kriterlerini karşılamayan durumlar yer almaktadır.

Tablo I: Gelişimsel Değerlendirme Listesi

Ağlama nöbetleri
Aile dinamiklerinde bozulma
Aile içi çatışma
Akademik başarısızlık
Akran zorbalığına maruz kalma
Algılamada güçlük
Alışkanlık bozukluğu

Ani yaşam olayına maruz kalma
Akran ilişkisi sorunları
Aşırı baskıcı tutumla yetişme
Aşırı hareketlilik şüphesi
Aşırı hoşgörülü tutumla yetişme
Aşırı koruyucu tutumla yetişme
Aşırı televizyon izleme
Atipik ebeveyn
Atipik gelişim
Beden algısı sorunları
Beslenme alışkanlığı sorunları
Büyüme geriliği riski
Cinsel istismar-şüphesi
Çalma
Çekingenlik
Çevresel yoksunluk
Çevresine zarar verme
Çiğneme güçlüğü
Çocuk kayırma/ayırma
Çocuk ihmali şüphesi
Çoklu engel şüphesi
Davranış sorunları
Ders çalışma problemleri
Dil becerilerinde gecikme
Dil bozukluğu şüphesi
<u>Disiplin problemi</u>
Diş gıcırdatma
Duyusal becerilerde yetersizlik
Düşük benlik saygısı
Düşük empati
Düşük özgüven
Düşük özsaygı
Ebeveyn- çocuk çatışması
Ebeveynlerin çocuğu reddetmesi
Ebeveyn- ergen çatışması
Ebeveyn kaybı sorunları
Ergen ebeveynlik
Ergenlik dönemi problemleri
Erken /hızlı gelişim
Eşyalara zarar verme
Evlat edinme ile ilgili sorunlar

Ev kazaları riski
Fiziksel engel şüphesi
Fiziksel istismar şüphesi
Fiziksel saldırganlık şüphesi
Fiziksel bakım ihmali
Gecikmiş konuşma
Gelişim geriliği
Genel gelişim gecikmesi
Görme kaybı/engeli şüphesi
Hayvanlara zarar verme
İçe kapanma
İletişim problemleri
İnatçılık
İnce motor becerilerde yetersizlik
İstenmeyen çocuk
İşitme kaybı/engeli şüphesi
İhmal edilme
Kaba motor becerilerde yetersizlik
Kişilik gelişimi problemleri
Kıskançlık
Konuşma bozukluğu şüphesi
Korkular
Koruyucu aile
Kronik hastalıklara bağlı gelişimsel sorunlar
Mastürbasyon şüphesi
Okula hazır bulunuşlukta yetersizlik
Okuldan kaçma
Öğrenme problemi şüphesi
Öz-bakım becerilerde yetersizlik
Özgül öğrenme bozukluğu şüphesi
Özyönetim becerilerinde yetersizlik
Parçalanmış aile
Parmak emme
Psikososyal dezavantajlar
Risk altındaki çocuk
Riskli davranışlar
Riskli gelişim
Sağlıksız aile
Sorumluluktan kaçınma
Sosyal becerilerde yetersizlik
Sosyal destek yetersizliği

Sosyal etkileşim becerilerinde yetersizlik
Sosyal gelişimde gecikme
Sosyal izolasyon
Sosyal rol çatışması
Sözel saldırganlık şüphesi
Suçta sürüklenen çocuk
Suç mağduru çocuk
Şiddete maruz kalma
Şiddete tanık olma
Teknolojik araçlarla aşırı ilgilenme
Tırnak yeme
Tipik gelişim
Tuvalet alışkanlığı problemleri
Tükürme
Unutkanlık
Uyaran eksikliği
Uyku alışkanlığı problemleri
Uyum sorunları
Uyumsuz gelişme
Üstün yetenekli
Üstün zeka
Yalan söyleme
Yaygın gelişimsel bozukluğu şüphesi
Yeme alışkanlığı problemleri
Yüksek potansiyel
Zihinsel engel / yetersizlik şüphesi

Gelişimsel Destek/ Eğitim/Müdahale Programı: Gelişimsel tanımlama sonucuna göre; çocuğun yaşı, herhangi bir eğitim/rehabilitasyon v.b. kuruma devam edip-etmediği, aile ve sosyal çevre özellikleri, güçlü yönleri ve desteklenmesi gereken alanları dikkate alınarak gelişimsel destek/eğitim/ müdahale programlarından hangisine gereksinim duyulduğuna karar verilerek uygun program hazırlanır. Gelişimsel destek/ eğitim/müdahale programı tıbbi bir tedavi veya tıbbi bir girişim değildir, gelişimsel problem veya çevresel etmenler vb. nedeniyle etkilenen, geciken veya bozulan gelişimin, çocuğun gelişebilme potansiyeli doğrultusunda desteklenmesi ve hız kazandırılması amacıyla hazırlanan programdır. Gelişimsel destek/müdahale/eğitim programlarının hazırlanması aşamasında gelişimsel tanımlama ile birlikte varsa tıbbi tanı ve/ veya eğitsel tanı dikkate alınır. Gelişimsel tanımlama sonucunda eğer çocuğun tıbbi tanısı yok ancak tıbbi tanı alması gereken bir gelişimsel durumu varsa, önce

tıbbi tanı alması için ilgili uzman hekime yönlendirilir, tıbbi tanısı konulduktan sonra destek/ eğitim/müdahale programı hazırlanır. Hazırlanan program çocuğun ve ailenin özellikleri ile gereksinimlerine bağlı olarak doğrudan Çocuk Gelişimci tarafından sistematik biçimde uygulanır, değerlendirilir, değişen gereksinimler ve ilgiler doğrultusunda yeniden düzenlenerek uygulama süreci devam ettirilir. Çocuk Gelişimcinin doğrudan uygulama yapmadığı durumlarda aileye/çocuğa bakım veren kişiye/ çocukla ilgilenen profesyonelle programı nasıl uygulayacağı konusunda rehberlik yapılır; rehberlik sırasında bilgi verici sözlü açıklamaların yanı sıra programın anlaşılır olabilmesi için model olma, demonstrasyon vb. teknikler kullanılır. Önerilerin aileye yazılı olarak verilmesi beklenir.

Çocuk Odaklı Aile Danışmanlığı: Gelişimsel tarama, değerlendirme ve tanımlama, destek/eğitim/ müdahale programı hazırlama süreci sonunda sonuçlar ve destek/eğitim/müdahale programlarından hangisinin uygulanacağı aileye açıklanır. Bunlarla birlikte çocuğa yaklaşım, ana-baba tutumları, çocukla iletişim, problem çözme becerileri, ana-baba ilişkilerinin çocuğa yansımaları, gelişimsel dönem özellikleri, davranış problemleri, kardeşler arasındaki ilişkiler vb. konularda ailenin gereksinimleri saptanarak, aile merkezli uygulamalarla danışmanlık yapılır. Çocuk odaklı aile danışmanlığında ailenin yapısı, sosyoekonomik düzeyi, çocuğu algılama şekli, çocuğun özel gereksinimi varsa bununla ilgili bilgi düzeyi gibi konular dikkate alınır. Aile ile görüşmede saygınlık, saydamlık ve ilgilenme ilkelerine bağlı kalınır.

Çocuk Gelişim İzlemi: Çocuklarla yapılan bütün çalışmalarda “Gelişimin bir süreç olduğu ve süreç içinde değiştiği ilkesi” nden hareketle çocuğun gereksinimlerinin ve ilgilerinin de zaman içinde değişebileceği göz önünde bulundurulmalıdır. Büyüme ve olgunlaşmanın getirdiği gelişme ile birlikte çocuk için hazırlanan destekleyici programın etkilerinin de takip edilmesi gerekir; bu nedenle gelişimsel destek/eğitim/müdahale programı hazırlanıp uygulandıktan sonra çocuğun gelişimi, takvim yaşı ve gereksinimlerine bağlı olarak belli aralıkla tekrar değerlendirilir. Değerlendirme sonuçlarına göre destek/eğitim/müdahale programı devam ettirilir ya da gerekli görülürse yeniden düzenlenir. Çocuğun gelişiminin izlenmesi amacıyla yapılan her görüşmede gelişim değerlendirme işlemi yapılmalıdır.

Çocuk gelişimi izleminde temel olarak küçük yaşlarda gelişimin daha hızlı seyretmesi nedeniyle daha sık aralıklarla, daha büyük yaşlarda ise daha seyrek izlem çalışması yapılmalıdır. Ancak çocuğun ve ailesinin gereksinimleri de izlem aralıklarının belirlenmesinde ölçüt olarak dikkate alınmalıdır.

4- Çocuk Gelişimi Uygulamaları ve İlgili Beceriler Listesi

Çocuk gelişimi uygulamaları ve kazandırılması hedeflenen beceriler Çocuk Gelişimi lisans eğitiminde yer alması gereken ana unsurlardan biridir. Çocuk Gelişimi lisans eğitimi veren kurumlardaki eğitim sürecinde, laboratuvar çalışmalarında, klinik ortamlarda ve saha çalışmalarında gerçekleştirilen çocuk gelişimi uygulamaları ve beceriler bu liste kullanılarak oluşturulur. Listede yer alan her bir uygulamanın listeye girmesini belirleyen ölçütler şunlardır:

- Çocuk gelişimi uygulamalarında sıklıkla kullanılması,
- Gelişimsel destek/müdahale/eğitim programlarının niteliğini etkilemesi,
- Çocuk ve ailenin yaşam tarzını etkilemesi,
- Çocuğun, ailenin ve toplumun yaşam kalitesini etkilemesidir.

Öğrenme düzeyi: Çocuk gelişimi lisans eğitimini tamamlayan bir çocuk gelişimcinin gelişimsel tanımlama yapma, destek/müdahale/eğitim programı oluşturma, uygulama, değerlendirme, izlem ve aileye danışmanlık verme uygulamalarında sergilemesi beklenen performans düzeyini belirtir. Çocuk gelişimi lisans eğitimi programlarında öğrenim gören her bir çocuk gelişimi öğrencisinin ilgili performans için belirlenen düzeydeki kazanımı edinmesi beklenir/gerekir.

Çocuk Gelişimi Uygulamaları ve İlgili Becerileri öğrenme düzeyleri:

- 1- Uygulama sürecini planlar
- 2- Uygulamada kullanacağı araç, gereç, yöntem ve teknikleri seçer
- 3- Uygulama sürecini yürütür
- 4- Uygulama sonuçlarını değerlendirir
- 5- Uygulama sonuçlarını izler
- 6- Uygulama sonuçlarını yorumlayarak karar verir

Tablo II: Çocuk Gelişimi Uygulamaları ve İlgili Beceriler Listesi

Çocuk Gelişimi Uygulamaları	Beceriler	Öğrenme Düzeyi
İLETİŞİM	- Çocukla iletişimde etkili iletişim yöntemlerini kullanır. - Aile ile iletişimde etkili iletişim yöntemlerini kullanır.	6

	<ul style="list-style-type: none"> - Diğer meslek elemanları ile etkili iletişim yöntemlerini kullanır. - Etkili iletişim konusunda aileye rehberlik eder. 	
GÖZLEM YAPMA	<ul style="list-style-type: none"> - Çocuğun gereksinimlerine göre gözlem yapacağı yeri belirler. - Gözlem tekniğini/ tekniklerini ve uygun gözlem formunu / formlarını belirler. - Gözlem kriterlerine uygun gözlem yapar. - Gözlem bilgilerini kaydeder. - Gözlem bilgilerini yorumlar. - Gözlem bilgilerini raporlar. 	6
GELİŞİMSEL DEĞERLENDİRME ve TANIMLAMA	<ul style="list-style-type: none"> - Çocuğun yaşı ve gelişim özelliklerine uygun değerlendirme yer, yöntem ve araç/araçlarını seçer. - Gelişimsel özgeçmişini alır. - Bütüncül değerlendirme ilkelerine uyarak değerlendirme yapar. - Çocuğun gelişim profilini çıkarır. - Değerlendirme sonuçlarını kaydeder. - Gelişim değerlendirme ve tanımlama sonucunda bir karara varır/ sonuçları yorumlar. - Gelişimsel öncelikleri (triaj) belirler. - Gerekliğinde çocukla çalışan ilgili uzman hekim ve diğer profesyonellerle işbirliği yapar. - Gelişimsel değerlendirme sonuçlarını raporlar. - Gelişimsel müdahale/Destek/Eğitim programlarından hangisini/hangilerini uygulayacağına karar verir. 	6
SOSYAL İNCELEME	<ul style="list-style-type: none"> - Çocuk ve aileyle görüşme yapar. - Çocuğun yaşadığı çevresel koşulları (fiziksel/sosyal/kültürel/ekonomik) değerlendirir. - Gelişimsel değerlendirme yapar. - Gelişimsel öncelikleri belirler / ihtiyaç analizi yapar. - Gelişimsel öneriler hazırlar. - Gelişim ve sosyal inceleme raporu hazırlar. - Bu süreçte ilgili meslek gruplarıyla işbirliği içinde çalışma becerileri gösterir. 	6
VAKA ANALİZİ	<ul style="list-style-type: none"> - Vaka bilgilerini (gelişimsel özgeçmiş, gelişimsel değerlendirme ve sosyal inceleme sonuçlarını) derler. - Vakaya ilişkin gelişim değerlendirme ve sosyal inceleme sürecini analiz eder. - Kapsamlı bireysel vaka raporu hazırlar. - Bu süreçte ilgili meslek gruplarıyla işbirliği içinde çalışma becerileri gösterir. 	6
GELİŞİMSEL MÜDAHALE PROGRAMI	<ul style="list-style-type: none"> - Gelişim değerlendirme sonucunda elde edilen veriler ışığında gelişimsel müdahale programını planlar. - Gelişimsel müdahale planını aileye açıklar. 	6

	<ul style="list-style-type: none"> - Gelişimsel müdahale programını uygular veya programı uygulayacak kişiye rehberlik eder. - Gelişimsel müdahale programının sonuçlarını değerlendirir. - Gelişimsel müdahale programı ile ilgili kayıtları tutar. - Gerekli durumlarda gelişimsel müdahale programı izlemeni ve ilgili yeni düzenlemeleri yapar. - Gelişimsel müdahale programındaki geçişlere karar verir ve izler - Gerektiğinde çocukla çalışan diğer profesyonellerle ve ilgili uzman hekimlerle işbirliği yapar. 	
GELİŞİMSEL DESTEK PROGRAMI	<ul style="list-style-type: none"> - Gelişim değerlendirme sonucunda elde edilen veriler ışığında gelişimsel destek planı oluşturur - Gelişimsel destek planını aileye açıklar ve onların görüşlerini alır - Gelişimsel destek planını uygular veya planı uygulayacak kişiye rehberlik eder - Gelişimsel destek planını izler ve sonuçlarını değerlendirir - Gelişimsel destek planını ile ilgili kayıtları tutar - Gerekli durumlarda gelişimsel destek planı ile ilgili yeni düzenlemeleri yapar. - Gerektiğinde çocukla çalışan diğer profesyonellerle işbirliği yapar. 	6
EĞİTİM PROGRAMI	<ul style="list-style-type: none"> - Gelişim değerlendirme sonucunda elde edilen veriler ışığında eğitim planı oluşturur - Eğitim planını aileye açıklar - Eğitim planını uygular veya planı uygulayacak kişiye rehberlik eder - Eğitim programının sonuçlarını değerlendirir - Eğitim programı ile ilgili kayıtları tutar - Gerekli durumlarda eğitim programı ile ilgili yeni düzenlemeleri yapar - Gerektiğinde çocukla çalışan diğer profesyonellerle işbirliği yapar. 	6
AİLEYİ DEĞERLENDİRME	<ul style="list-style-type: none"> - Ailenin ve çocuğun özelliklerine uygun değerlendirme yer, yöntem ve araç/araçlarını seçer. - Bütüncül değerlendirme ilkelerine uyarak değerlendirme yapar. - Aile dinamiklerini belirler. - Ailenin çocukla ilgili beklentilerini ve önceliklerini belirler. - Değerlendirme sonuçlarını kaydeder. - Değerlendirme sonucunda bir karara varır/ sonuçları yorumlar ve aileyi kararlara ortak eder - Gerektiğinde çocukla çalışan diğer profesyonellerle işbirliği yapar. - Değerlendirme sonuçlarını raporlar. 	6

	<ul style="list-style-type: none"> - Ailenin ihtiyaçlarına uygun olarak danışmanlık yapar ve gerektiğinde aile eğitim programı uygulanmasına karar verir. 	
AİLEYE ÇOCUK ODAKLI DANIŞMANLIK	<ul style="list-style-type: none"> - Gelişim değerlendirme sonucunda elde edilen veriler ışığında ailenin gereksinimlerini ve önceliklerini belirler. - Ailenin gereksinimlerine ve önceliklerine uygun danışmanlık içeriğini belirler. - Danışmanlık içeriğini ailenin yapısına, dinamiklerine ve özelliklerine göre düzenler. - Danışmanlık içeriğini ailenin anlayabileceği ve uygulayabileceği düzeyde açıklar. - Ailenin sorduğu soruları açıklar. - Çocukla ilgili alınması gereken kararları aile ile birlikte alır. - Aileyi takip eder. - Tekrarlayan görüşmelerde önceki çalışmaların sonuçlarını değerlendirir, gerekirse yeni danışma içeriği belirler ve takip eder. 	6
AİLE EĞİTİMİ	<ul style="list-style-type: none"> - Çocuğun gelişimini ve eğitimini desteklemede, etkili ebeveynlik becerilerini geliştirmek üzere aileyi bilinçlendirir. - Aileye yönelik bireysel destek programı belirler ve süreci izler, değerlendirir. - Aile eğitim programı hazırlar ve uygular. - Ailelerin gereksinimlerine yönelik bilgilendirici çalışmalar düzenler. 	6
KORUYUCU VE DESTEKLEYİCİ TEDBİR UYGULAMALARI	<ul style="list-style-type: none"> - GZFT (Güçlü Yönler/Zayıf Yönler/ Fırsatlar/ Tehditler) analizi yapar. - Gelişimsel hedefleri belirler. - Koruyucu ve destekleyici tedbir kararlarına ilişkin uygulama planı hazırlar. - Çocuğun yüksek yararı için gizliliği korur. - Çocuğu koruma tedbir uygulamaları gereğince süreç raporu hazırlar. - Tedbirin devamına, değişikliğine, tamamlanmasına yönelik görüş sunar. 	6
EKİP ÇALIŞMASI	<ul style="list-style-type: none"> - Ekip çalışmasında üzerine düşen sorumluluğu yerine getirir - Çocukla ilgili topladığı bilgi ve değerlendirme sonuçlarını diğer ekip üyeleri ile paylaşır - Diğer meslek elemanları ile iletişimde etkili iletişim yöntemlerini kullanır 	6

Öğrencilerin uygulama alanlarında beceri kazanmasına katkı sağlayacak öğretim elemanının/ mentörün/ süpervisörün/ rehberin vb. aşağıdaki niteliklere sahip olması gerekmektedir:

- İlgili alanda en az lisans mezunu olmak,
- Çocuk gelişimi lisans programında yer alan uygulama alanlarından birisinde en az iki yıldır çalışıyor olmak,
- Kişiler arası ilişkilerde iyi iletişim becerilerine sahip olmak,
- Mesleki bilgi ve deneyimlerini öğrencilere en etkili biçimde aktarabilme becerilerine sahip olmak,
- Uygulama dersinden sorumlu öğretim üyeleri ile iletişim halinde olmak,
- İlgili klinik çalışmaların amaç, usul ve esaslarına uygun davranmak.

EĞİTİMİN İÇERİĞİ

Çocuk Gelişimi lisans eğitimi veren kurumlar, eğitim programlarını ÇUÇEP-2016 ana bileşenlerini ve aşağıda yer alan Meslek Derslerine İlişkin Konular, İçerikler ve Temel Davranış Bilimleri Derslerine İlişkin Konular, İçerikleri dikkate alarak benimsedikleri eğitim modeli/yaklaşımına göre geliştirmelidir.

Aşağıda verilen mesleki derslere ilişkin konu ve içerikler Çocuk Gelişimi lisans programının salt ders başlıklarından ziyade derslerin kapsamında yer alacak konu başlıkları olarak belirlenmiştir. Buradaki konular tek başına bir dersin başlığı olabileceği gibi bazı konu başlıkları birleştirilerek bir dersin içeriğini oluşturmada kullanılabilir.

Tablo III: Meslek Derslerine İlişkin Konular, İçerik ve Öğrenme Kazanımları

KONULAR	İÇERİK	ÖĞRENME KAZANIMLARI
AHLAK GELİŞİMİ	<ul style="list-style-type: none"> - Ahlak gelişimi ile ilgili temel kavramlar - Ahlak gelişim kuramları - Ahlak gelişimini etkileyen etmenler - Yaşlara göre ahlak gelişimi - Değerler - Farklı gelişim dönemlerinde değerler eğitimi - Ahlak gelişiminin diğer gelişim alanları ile ilişkisi - Ahlak gelişimini destekleyici yöntem ve yaklaşımlar - Ahlak gelişimini destekleyici çalışmalar 	<ul style="list-style-type: none"> - Ahlak gelişimine ilişkin kavramları açıklar. - Ahlak gelişim kuramlarını karşılaştırır. - Ahlak gelişimini etkileyen etmenleri sıralar. - Yaşlara göre ahlak gelişimi basamaklarını açıklar. - Farklı gelişim dönemlerinde değerlerin nasıl kazandırılabilceğini açıklar. - Ahlak gelişiminin diğer gelişim alanları ile ilişkisini açıklar. - Ahlak gelişimini destekleyici yöntem ve yaklaşımları karşılaştırır. - Çocuğun gereksinimleri doğrultusunda ahlak gelişimini destekleyici programlar hazırlar. - Çocuğun gereksinimlerine uygun ahlak gelişimini destekleyici programları uygular.
AİLE	<ul style="list-style-type: none"> - Aile İle İlgili Temel Kavramlar - Aile İle İlgili Kuramlar - Ailenin Fonksiyonları - Aile sistemi - Aile Yaşam Döngüsü - Değişen Aile Yapısı ve Aile Dinamiği - Aile İçi İlişkiler - Anne-Baba Tutumları - Farklı Özellikteki Ailelerin Sorunları - Aile Eğitimi - Aile Hukuku - Aile ve Çocuk Hizmetleri - Aile İle İlgili Sosyal Politikalar - Ani Yaşam Olayları (Boşanma, Ölüm. vb) - Ebeveynlik Donanımı (Aile Merkezli Uygulamalar) 	<ul style="list-style-type: none"> - Aile ile ilgili temel kavramları tanımlar - Aile ile ilgili kuramları açıklar - Aile fonksiyonlarını özetler - Aile sağlığını tehdit eden faktörleri sıralar - Değişen aile yapısı ve aile dinamiğini özetler - Farklı anne baba tutumlarını karşılaştırır - Farklı özellikteki ailelerin sorunlarına örnekler verir - Anne baba eğitiminin önemini açıklar - Aile dinamiklerine hakim olarak çocuk odaklı ebeveynlik donanımını değerlendirir - Aile eğitim programları planlar - Ailelere yönelik hizmetler kapsamında program hazırlar -
AİLE DANIŞMANLIĞI	<ul style="list-style-type: none"> - Aile Danışmanlığının Önemi Ve Tarihsel Gelişimi - Aile Danışmanlığına İlişkin Kavramlar - Aile Danışmanlığı Kuramları - Sağlıklı Ailede İletişim ve Aile İçi Çatışmalar - Aile Danışmanlığını Gerektiren Nedenler - Yaygın Ana-Baba Tutumları Ve Disiplin, çocuğun gelişimine etkileri 	<ul style="list-style-type: none"> -Aile danışmanlığına ilişkin kavramları tanımlar -Aile danışmanlığının önemini açıklar -Ailelerin çocuğun gelişimi ve eğitimi üzerindeki etkisini fark eder -Aile içi çatışmaları örneklerle açıklar -Çocuk merkezli Aile danışmanlığı gerektiren durumları fark eder -Çocuk merkezli aile danışmanlığı sürecini planlar -Çocuk merkezli aile danışmanlığı görüşme sürecinde uygun yöntem ve teknikleri seçer -Çocuğun ve ailenin gereksinimlerini yorumlar

KONULAR	İÇERİK	ÖĞRENME KAZANIMLARI
	<ul style="list-style-type: none"> - Özel Gereksinimli Çocuğun Aileye Katılımı Ve Ailenin Yaşadığı Psikolojik Süreçler - Ailelere Sunulan Hizmetler - Danışman –Aile ilişkileri - Çocuk Odaklı Aile Danışmanlığında Görüşme Süreci (değerlendirme, tanılama, destek/ eğitim planı oluşturma, aileye danışma verme, izleme) - Etkili Danışmanlık Stratejileri -Vaka analizi 	<ul style="list-style-type: none"> -Çocuğun ve ailenin gereksinimlerine uygun destek/ eğitim programı planlar -Çocuk odaklı aile danışmanlığı görüşme sürecinin sonuçlarını değerlendirir -Görüşme ile ilgili dokümanları raporlar. -Çeşitli vakaları analiz ederek yorumlar.
ARAŞTIRMA YÖNTEMLERİ	<ul style="list-style-type: none"> - Araştırma Etiği - Araştırma Yöntemleri - Bilimsel Araştırma Süreci ve Temel Aşamaları - Nicel Araştırma Yöntem ve Teknikleri - Nitel Araştırma Yöntem ve Teknikleri - Karma Araştırma Yöntem ve Teknikleri 	<ul style="list-style-type: none"> - Sağlık alanında çocuk gelişimi ile ilgili disiplinler arası çalışmalar planlar - Araştırma yürütür - Araştırma sürecinde sorumluluk alır - Topladığı veriler ile ilgili araştırma raporu hazırlar - Alan yazındaki yeni gelişmeleri takip eder - Araştırmaları eleştirel olarak değerlendirir - Araştırma sonuçlarını yorumlar - Çocuk gelişimi alanında kanıta dayalı uygulamaları dikkate alır
BAĞIMLILIK	<ul style="list-style-type: none"> - Bağımlılık Nedir? - Davranışsal Bağımlılıklar (İnternet, Teknoloji, Online Oyun, Cep Telefonu, Egzersiz, Alışveriş, Kumar) - Madde Bağımlılıkları (Alkol, Uyuşturucu) 	<ul style="list-style-type: none"> - Bağımlılığı açıklar - Davranışsal bağımlılıkların özelliklerini sıralar - Madde bağımlılığını açıklar
BEBEKLİK	<ul style="list-style-type: none"> - Bebeklik Dönemine İlişkin Kavramlar - Bebeklik Dönemine İlişkin Kuramlar - Bebeklik Döneminde Gelişim Özellikleri - Bebeklik Döneminde Gelişimi Etkileyen Faktörler - Bebeklik Döneminde Gelişimin Desteklenmesi - Yeni Doğan Dönemi ve Refleksler - Bebeğe Yaklaşım - Bebek Bakımı - Bağlanma ve Bağlanma Bozuklukları - Bebeklik Döneminde Gelişimsel Riskler 	<ul style="list-style-type: none"> - Bebeklerin gelişimine ilişkin kavram ve kuramları özetler - Bebeklik dönemi gelişim özelliklerini listeler - Bebeklik döneminde çocuğun gelişimini etkileyen faktörleri tartışır - Bebeklerin gelişim sürecini değerlendirir - Bebeklik döneminde ki gelişimsel riskleri fark eder - Bebeklik döneminde yaşanan sorunların değerlendirilmesinde kullanılan müdahale yöntem ve tekniklerini tartışır - Bebeğin güvenliğini, bakımını ve gelişimini desteklemek için ailelere danışmanlık yapar. - Çocuğun gelişimini desteklemek amacıyla aile ve ilgili profesyonellerle işbirliği yapar - Bebeklik dönemine ilişkin hizmetler ve politikaları değerlendirir

KONULAR	İÇERİK	ÖĞRENME KAZANIMLARI
	<ul style="list-style-type: none"> - Bebeklik Döneminde Güvenlik - Hizmetler ve politikalar 	
BEDEN FARKINDALIĞI BENLİK İMAJI/SAYGISI/ KAVRAMI	<ul style="list-style-type: none"> - Beden Algısı - Yaşlara Göre Beden Algısı - Beden Algısını Etkileyen Faktörler - Beden Algısını Desteklemeye Yönelik Yaklaşımlar - Ergenlerde Beden Algısı - Beden Algısına İlişkin Problemler 	<ul style="list-style-type: none"> - Beden algısına yönelik kavramları açıklar - Beden algısını etkileyen faktörleri özetler - Beden algısını desteklemeye yönelik yaklaşımları tartışır - Beden algısına ilişkin problem durumları fark eder - Beden algısına ilişkin problemlere çözüm önerileri geliştirir
BEYİN GELİŞİMİ	<ul style="list-style-type: none"> - Zihin(Beyin)Beden İlişkisinin Tarihsel Gelişimi - Sinir Sisteminde Nöronun Yapısı ve İşlevi - Merkezi ve Çevresel Sinir Sisteminin Yapısı ve İşlevi - Beyin Gelişimi ve Beyin Gelişiminde Etkili Olan Faktörler - Lobların Yapısı, İşlevi ve Bozulmalar - Limbic Sistem: Yapısı, İşlevi ve Bozulmalar - Serabral Asimetri - Gelişimsel ve Nörolojik Bozukluklar - Plastisite - Psikiyatrik Rahatsızlıklarda Beyin Disfonksiyonlar - Beyin İşlevlerinin Değerlendirilmesinde Kullanılan Yöntemler - Beyindeki sorunların davranışlar ve duygular üzerine etkileri 	<ul style="list-style-type: none"> - Merkezi ve çevresel sinir sistemindeki farklı yapıları tanıır - Beyin gelişimini açıklar - İnsan davranışlarını anlamada fizyolojik yaklaşımı kullanarak beyindeki farklı alanların fonksiyon ve yapılar arasındaki temel ilişkileri analiz eder - Başlıca nörotransmitter maddeleri tanıır ve her birinin davranış üzerine etkilerini sıralar - Temel beyin yapılarındaki organizasyonu kavrar - Psikolojik ve nörolojik bozukluklarda sinir sisteminin rolünü açıklar - Beyindeki sorunların davranışlar ve duygular üzerine etkilerini tartışır
BİLİŞSEL GELİŞİM	<ul style="list-style-type: none"> - Bilişsel Gelişimle İlgili Temel Kavramlar - Bilişsel Gelişim Kuramları - Bilişsel Gelişimi Etkileyen Etmenler - Yaşlara Göre Bilişsel Gelişim - Zekâ Tanımları ve Ölçülmesi - Bilişsel Gelişimde Süreçler (Algı, Dikkat, Kavram Oluşturma, Bellek ve Hatırlama, Akıl Yürütme ve Problem Çözme) - Bilişsel gelişimin diğer gelişim alanları ile ilişkisi - Bilişsel Gelişimi Destekleyici Yöntem ve Yaklaşımlar 	<ul style="list-style-type: none"> - Bilişsel gelişime ilişkin temel kavramları açıklar. - Bilişsel gelişim kuramlarını özetler. - Bilişsel gelişimi etkileyen etmenleri sıralar. - Yaşlara göre bilişsel gelişim basamaklarını açıklar. - Zekâyı tanımlar ve zekânın ölçülmesiyle ilgili yöntemleri açıklar. - Bilişsel gelişim süreçlerini ve bu süreçlerde nelerin etkili olduğunu özetler. - Bilişsel gelişimin çocuğun gelişim sürecindeki önemini açıklar. - Bilişsel gelişimin diğer gelişim alanları ile ilişkisini söyler.

KONULAR	İÇERİK	ÖĞRENME KAZANIMLARI
	- Bilişsel Gelişimi Destekleyici Çalışmalar	- Çocuğun gereksinimleri doğrultusunda bilişsel gelişimi destekleyici programlar hazırlar. - Çocuğun gereksinimlerine uygun bilişsel gelişimi destekleyici programlar uygular.
BİREYSELLEŞTİRME	- Bireysel Yaklaşımın Önemi - Bireysel Değerlendirme Yaklaşımları - Bireysel Programlar - Bireysel Uyarlamalar (Okulda, Toplumda vb) - Bireyselleştirilmiş Eğitim Programları - Dünyada ve Ülkemizde Uygulamalar	- Bireysel yaklaşımın önemini açıklar - Bireysel değerlendirme yaklaşımlarının önemini söyler - Gereksinimlere uygun bireysel eğitim programı hazırlama ilkelerini fark eder - Gereksinimlere uygun bireysel eğitim programı hazırlar ve uygular - Dünyada ve ülkemizdeki uygulamaları özetler
BÜYÜME VE GELİŞME	- Büyüme ve Gelişimle İlişkili Temel Kavramlar - Büyüme ve Gelişimle İlişkili Kuramlar - Büyüme ve Gelişimle İlgili İlkeler - Büyüme ve Gelişimde Biyolojik Faktörlerin Rolü - Büyüme ve Gelişimde Çevresel Etkiler - Büyüme Persentilleri - Büyüme Bozuklukları - Büyüme ve Gelişimde Bireysel Farklılıklar ve Değerlendirme İlkeleri - Büyüme ve Gelişimde Kritik Dönemler - Büyüme ve Gelişimsel Beceriler ve Kazanım Sıraları - Normal/ Tipik Gelişim Süreci - Atipik Gelişim - Uyumsuz Gelişme	- Büyüme ve gelişimle ilişkili temel kavramları ve ilkeleri açıklar - Büyüme ve gelişimle ilişkili kuramları karşılaştırır - Büyüme ve gelişimi etkileyen faktörleri sıralar - Büyüme ve gelişimde bireysel farklılıkları açıklar - Normal gelişim sürecini tanımlar - Atipik gelişimi yorumlar - Uyumsuz gelişim özelliklerini değerlendirir. -
CİNSEL GELİŞİM	- Cinsel gelişim ile ilgili temel kavramlar - Cinsel gelişim kuramları ve yaklaşımları - Cinsel gelişimi etkileyen etmenler - Yaşlara göre cinsel gelişim - Ergenlikte Gebelik - Toplumsal Cinsiyet Kavramı - Cinsel gelişimin diğer gelişim alanları ile ilişkisi - Cinsel gelişimi destekleyici yöntem ve yaklaşımlar	- - Cinsel gelişime ilişkin kavramları açıklar. - Cinsel gelişim kuram ve yaklaşımlarını özetler. - Cinsel gelişimi etkileyen etmenleri sıralar. - Yaşlara göre cinsel gelişim basamaklarını açıklar. - Toplumsal cinsiyet kavramını açıklar. - Cinsel gelişiminin diğer gelişim alanları ile ilişkisini açıklar. - Çocuğun gereksinimleri doğrultusunda cinsel gelişimi destekleyici programlar hazırlar. - Çocuğun gereksinimlerine uygun cinsel gelişimi destekleyici programları uygular.

KONULAR	İÇERİK	ÖĞRENME KAZANIMLARI
	<ul style="list-style-type: none"> - Cinsel gelişimi destekleyici çalışmalar - Cinsel gelişim konusunda aileleri bilgilendirme 	
ANA- ÇOCUK BESLENMESİ	<p>Türkiye’de Ve Dünyada Anne Ve Bebek Beslenmesi İle İlgili Programlar Ve Uygulamalar</p> <ul style="list-style-type: none"> - Gebelik Ve Emzicilikte Beslenme -0-1 Yaş Bebeklerin Genel Beslenme İlkeleri - 0-1 Yaş Bebeklerin Enerji Ve Makro Besin Öğeleri Gereksinimleri -Anne Sütü Ve Uygulamaları, Tamamlayıcı Beslenme - 1-3 Yaş Grubu Çocukların Beslenme Özellikleri, Uygulamalar - Okul Öncesi (3-5 Yaş Grubu) Çocukların Beslenme Özellikleri, Uygulamalar - 1-5 Yaş Çocukların Enerji Ve Makro Besin Öğeleri Gereksinimleri, Mikrobeyin Öğeleri Gereksinimleri - Okul Çağı Çocuklarının Beslenmesi - Adolesan Dönemde Beslenme 	<ul style="list-style-type: none"> - Türkiye’deki ve Dünyadaki bebek ve okul öncesi dönemlere ilişkin beslenme programları ve uygulamalar hakkında bilgi edinir ve öneriler geliştirir. - Gebelik ve emzicilik döneminde beslenme özelliklerini açıklar - Bebek ve çocuklarda büyüme ve gelişme ile beslenme ilişkisini fark eder.. - Çocukluk dönemindeki beslenme ile ilişkili sorunları öğrenir ve çözüm önerileri geliştirir. - Enerji ve makro besin öğeleri ile mikro besin öğelerinin çocukluk dönemindeki önemini söyler - Bebek ve çocuklarda besin ve besin ögesi gereksinimlerini öğrenir ve hesaplar. - Ana ve çocuk beslenme eğitiminde dikkat edilmesi gereken konuları kavrar ve eğitim planı hazırlar.
ÇOCUK GELİŞİMİ MESLEĞİ	<ul style="list-style-type: none"> - Mesleki Kavramlar ve Terminoloji - Meslek Tanımı ve Görev Alanı - Türkiye’deki Yasal Düzenlemeler ve Çocuk Gelişimi Alanı - Sağlık Çalışanı Olarak Çocuk Gelişimcinin Rolü - Erken Tanı ve Müdahalede Çocuk Gelişimcinin Rolü - Eğitim Alanında Çocuk Gelişimcinin Rolü - Sosyal Hizmet Alanında Çocuk Gelişimcinin Rolü - Disiplinler Arası Çalışmada Çocuk Gelişimcinin Rolü - Mesleki Mevzuat - Meslek Etiği - Meslek Dernekleri ve Derneklere Üyelik - Alana Özgü Kayıt Tutma, Raporlama, Arşivleme 	<ul style="list-style-type: none"> -Mesleki kavramlar ve terminoloji öğelerini açıklar -Meslek tanımı ve görev alanını ayırt eder -Mesleki mevzuatı açıklar -Meslek etiğine uyar -Gerekli durumlarda diğer meslek elemanları ile iş birliği yapar -Alana özgü kayıt tutma, raporlama, arşivleme becerilerini sergiler

KONULAR	İÇERİK	ÖĞRENME KAZANIMLARI
	- Alanda yapılan güncel çalışmalar	
ÇOCUK GELİŞİMİNDE GİRİŞİMCİLİK	<ul style="list-style-type: none"> - Girişimcilikle İlgili Temel Kavramlar - Girişimcilik Özellikleri ve Türleri - Yaratıcı Girişimcilik/Fırsat Girişimciliği - Kadın Girişimciliği/Sosyal Girişimcilik - Proje Tasarlama ve Üretme 	<ul style="list-style-type: none"> - Girişimcilikle ilişkili temel kavramları açıklar - Girişimciliğin özelliklerini ve türlerini sıralar - Ticari bir iş kurma sürecini tanımlar - Temel işletme fonksiyonlarını belirler ve iş planı yazar
ÇOCUK HAKLARI VE HUKUK	<ul style="list-style-type: none"> - Hukuk İle İlgili Kavramlar ve İlkeler - Çocuk Haklarının Korunmasına Yönelik Kanunlar - Hukukta Çocuğun Yeri - Çocuk Hakları Sözleşmesi - Çocuk Koruma Kanunu - Çocuk Hakları Sözleşmesinin Uygulanmasına Yönelik Tedbirler - Sivil Haklar ve Özgürlükler - Çocuğun Yüksek Yararı - Çocuğun Yaşama, Yaşamını Sürdürme ve Gelişme Hakkı - İsim ve Vatandaşlık Hakkı - Kimliğin Korunması - Anne Babadan Ayrılma - Suç İşleyen/Suç Sürüklenen/Suç Mağduru/Şahit Çocuklar - Ülkelerin Çocuk Hakları Konusunda Yaptırımları - Çocuk Mahkemeleri - Aile Mahkemeleri - Devletin Çocukların Haklarının Korunmasına Yönelik Görevleri - Çocuk Haklarının Korunmasına Yönelik Kurumlara Düşen Sorumluluklar - Dünyada ve Türkiye' de Çocuk Hukuku 	<ul style="list-style-type: none"> - Hukuk ile ilgili temel kavram ve ilkeleri açıklar - Çocuk haklarının korunmasına ilişkin kanunları tartışır - Çocuklarla ilgili yasaları tanımlar - Çocuk hakları sözleşmesini açıklar - Sosyal dezavantajlı çocuklara yönelik yasal düzenlemeleri yorumlar - Dünya'da ve Türkiye'deki çocuk hukukunu karşılaştırır - Çocuk hukukunu tartışır - Çocuk hakları ile ilgili aileye ve eğitim kurumlarına rehberlik yapar - Çocuğun yüksek yararını tehdit eden durumları fark eder - Çocuğun yüksek yararını koruma amaçlı gerekli girişimlerde bulunur

KONULAR	İÇERİK	ÖĞRENME KAZANIMLARI
ÇOCUK HASTALIKLARI	<ul style="list-style-type: none"> - Çocuk Sağlığı İle İlgili Temel Kavramlar - Hastalık Kavramı ve Hastalık Göstergeleri (Ateş, Ağrı, Döküntü vb.) - Dünyada ve Ülkemizde Çocuk Sağlığının Durumu - Çocuklarda Sağlığı Etkileyen Faktörler - Çocukluk Döneminde Görülen Hastalıklar - Çocuk Hastalıklarının Nedenlerini ve Bulaşma Yolları - Kronik Hastalık (Süreğen Hastalık) - Akut Hastalıklar - İlk Yardım - Aşılar - Çocuk Hastalıklarının Nedenlerini ve Bulaşma Yolları 	<ul style="list-style-type: none"> - Çocuk sağlığı ile ilgili temel kavramları tanımlar - Sağlıklı, riskli ve hasta çocuğu tanıır - Sağlıklı, riskli ve hasta olan çocuğa ve ailesine gerekli yönlendirmeyi yapar - Çocuklarda sağlığı etkileyen faktörleri sıralar - Dünyada ve Türkiye’de çocuk sağlığına ilişkin verileri karşılaştırır - Çocukluk döneminde görülen hastalıkları sınıflandırır - Çocuk hastalıklarının nedenlerini ve bulaşma yollarını açıklar - Çocukluk dönemi aşılarını sıralar. - Çocuklarda sık görülen kazaları ve önleme yollarını tartışır - Acil durumlara ilgili planlanan müdahale programlarını uygular - Profesyonellerle işbirliği içinde hasta çocukların evde bakımına ilişkin uygulamaları açıklar
DAVRANIŞ VE ALIŞKANLIK PROBLEMLERİ / DAVRANIŞ YÖNETİMİ	<ul style="list-style-type: none"> - Davranış ve Davranış/Alışkanlık Problemlerine İlişkin Temel Kavramlar - Davranış ve Davranış Problemlerinin Nedenleri - Davranış Yönetimi - Bebeklik/Okul Öncesi/Okul/Ergenlik Döneminde Görülen Davranış Problemleri - Davranışın Değerlendirilmesi - Davranışı biçimlendirmede öğrenme prensipleri ve kullanımı - Davranış Problemlerine Müdahale - Çocuk/ Aile/ Öğretmen İşbirliği - Vaka analizi 	<ul style="list-style-type: none"> - Davranışa ilişkin temel tanımları açıklar - Davranış/alışkanlık problemlerini ayırt eder - Davranış/alışkanlık problemlerini tanımlar - Davranış/alışkanlık problemlerini değerlendirmek için uygun araçları seçer - Davranış/alışkanlık problemlerini yorumlar - Davranış/alışkanlık problemlerine yönelik etkili değerlendirme ve müdahale yaklaşımlarını belirler - Çocuklar ve anne babaları için etkili davranış müdahale programı planlar - Planlanan programları yürütür - Problem davranışın çözümü için aileye danışmanlık yapar - Çeşitli vakaları analiz ederek yorumlar.
DİL GELİŞİMİ	<ul style="list-style-type: none"> - Dil gelişimi ile ilgili temel kavramlar - Dil edinimi ile ilgili kuramlar - Yaşlara göre dil gelişimi - Dil gelişimi ve diğer gelişim alanları arasındaki ilişkiler - Dil gelişimini etkileyen etmenler - Dil gelişimi destekleyici yöntem ve yaklaşımlar - Dil gelişimi destekleyici çalışmalar 	<ul style="list-style-type: none"> - Dil ve ilişkili kavramları açıklar. - Dil edinimini ile ilgili kuramları özetler - Dil gelişimi ile diğer gelişim alanları arasındaki ilişkiyi açıklar - Yaşa göre dil gelişim basamaklarını sıralar. - Dil gelişimini etkileyen etmenleri açıklar. - Dil gelişimini destekleyen yöntem ve yaklaşımlarını açıklar. - Tek dilli ve iki dilli gelişim gösteren çocukların özelliklerini açıklar.

KONULAR	İÇERİK	ÖĞRENME KAZANIMLARI
	<ul style="list-style-type: none"> - İki dilli gelişim gösteren çocukların özellikleri - İkinci dil kazanımı 	<ul style="list-style-type: none"> - Dil gelişiminin desteklenmesine yönelik olarak ailelerin katılımını sağlayıcı stratejiler geliştirir. - Çocuğun gereksinimleri doğrultusunda dil gelişimini destekleyici programlar hazırlar. - Çocuğun gereksinimlerine uygun dil gelişimini destekleyici programları uygular.
DİL VE KONUŞMA BOZUKLUKLARI	<ul style="list-style-type: none"> - Dil ve Konuşma Bozuklukları İle İlgili Temel Kavramlar - Dil bozuklukları türleri - Dil bozukluklarının olası nedenleri ve yaygınlık - Konuşma bozuklukları türleri - Konuşma bozukluklarının olası nedenleri ve yaygınlık - Dil ve konuşma bozukluklarının değerlendirilmesinde kullanılan farklı yaklaşımlar (tıbbi ve psikodilbilimsel yaklaşımlar) - Dil ve konuşma bozukluğu olan çocukların özellikleri - Dil ve konuşma bozukluklarında tanı ve müdahale süreci - Dil ve konuşma bozukluklarına yönelik tanı ve müdahale yaklaşımları - Dil ve konuşma bozukluğu olan çocukların ailelerine danışmanlık - Vaka analizi 	<ul style="list-style-type: none"> - Dil ve konuşma bozukluklarına ilişkin temel kavramları tanımlar. - Dil bozukluklarının türlerini sıralar. - Dil bozukluklarının olası nedenlerini açıklar. - Konuşma bozukluklarının türlerini sıralar. - Konuşma bozukluklarının olası nedenlerini açıklar. - Dil ve konuşma bozukluklarının değerlendirilmesinde kullanılan tıbbi ve psikodilbilimsel yaklaşımlar arasındaki farklılıkları yorumlar. - Tıbbi ve psikodilbilimsel yaklaşımların değerlendirmedeki rolünü açıklar. - Dil ve konuşma bozukluklarında erken tanı ve müdahalenin önemini açıklar. - Çocuğun gereksinimlerini ve gelişim düzeyini dikkate alarak kullanılabilir müdahale yaklaşımlarını seçer ve uygular - Çeşitli vakaları analiz ederek yorumlar.
DOĞUM ÖNCESİ GELİŞİM	<ul style="list-style-type: none"> - Doğum Öncesi Döneme İlişkin Kavramlar - Doğum Öncesi Dönemde Gelişim Özellikleri - Doğum Öncesi Dönemde Gelişimi Etkileyen Faktörler - Gebelikte Gelişimsel Danışmanlık 	<ul style="list-style-type: none"> - Gebelik dönemindeki riskleri fark eder - Doğum öncesi dönemde gelişim özelliklerini sıralar - Doğum öncesi dönemde gelişimi etkileyen faktörleri tartışır - Gebelik döneminde risklerden korunma ve gebelik sürecini destekleme konusunda rehberlik yapar
EĞİTİM PROGRAMLARI	<ul style="list-style-type: none"> - Eğitim Programı hazırlama amaç ve ilkeleri - Eğitim yöntem ve teknikleri - Eğitim amaçlarına yönelik amaç ve kazanım belirleme - Eğitim programını uygulama stratejileri - Program değerlendirme süreci - Yetişkin Eğitimi - Tipik/Atipik/Riskli Çocukların Eğitimi 	<ul style="list-style-type: none"> - Eğitim Programı hazırlama amaç ve ilkelerini sıralar - Eğitim yöntem ve tekniklerini karşılaştırır - Eğitim programı uygulayacağı grubun gereksinimleri doğrultusunda amaçları belirler - Eğitim programı kazanımlarını listeler - Eğitim programı uygulayacağı grubun özellikleri doğrultusunda uygun eğitim stratejilerini tartışır - Eğitim programı sonuçlarını yorumlar - Eğitim programı ile ilgili dokümanları raporlar

KONULAR	İÇERİK	ÖĞRENME KAZANIMLARI
ERGENLİK /SON ÇOCUKLUK	<ul style="list-style-type: none"> - Ergenlik Dönemine İlişkin Kavramlar - Ergenlik Dönemine İlişkin Kuramlar - Ergenlik Döneminde Bedensel Ve Cinsel Gelişim - Ergenlikte Görülen Sorunlar ve Çözümler - Ergenlikte Aile ilişkileri - Ergenlikte Beden İmajı - Ergenlikte Arkadaş İlişkileri ve Kimlik Arayışı - Ergenlikte Serbest Zamanı Değerlendirme - Ergenlik Döneminde Okul ve Çalışma Yaşamı, Meslek Seçimi - Hizmetler ve politikalar 	<ul style="list-style-type: none"> - Ergenlik dönemi ile ilgili temel kavramları açıklar - Ergenleri anlayabilmede etkili olan kuramları yorumlar - Ergenlik döneminin gelişim özelliklerini listeler - Ergenlik döneminde yaşanan sorunlara örnek verir - Ergenlik dönemi sorunlarını yorumlar -Ergenlerin sorunlarının çözümüne yönelik öneriler sunar - Ergenlik dönemine ait uygun yaklaşım ve yöntemlerini seçer. - Ergenin ailesi ve çevresindeki bireylerle olan ilişkilerini yorumlar. - Ergenlerin ailelerine yönelik çalışmalar planlar.
ERKEN MÜDAHALE	<ul style="list-style-type: none"> - Erken Müdahale İle İlgili Tanım ve Kavramlar - Erken Müdahale Programlarının Amaçları - Erken Müdahalede Hedef Kitle - Gelişimsel Risk Faktörleri - Erken Müdahalede Gelişimsel Triaj (gelişimsel öncelikler) - Erken Müdahale Modelleri - Erken Müdahalede İşbirliği - Erken Müdahalede Geçiş ve Dahil Olma - Dünyada ve Türkiye’de Erken Müdahale Yaklaşımları - Erken Müdahale Programı Geliştirme ve Yaklaşımlar 	<ul style="list-style-type: none"> - Erken müdahale ile ilgili tanım ve kavramları açıklar - Erken müdahale programlarının amaçlarını özetler - Gelişimsel risk faktörlerini ve koruyucu faktörleri belirler - Risk ve koruyucu faktörleri dikkate alarak erken müdahale programı geliştirir - Erken müdahalede gelişimsel öncelikleri belirler. - Dünyadaki ve Türkiye’deki erken müdahale yaklaşımlarını karşılaştırır - Erken müdahalede yeni eğilimleri açıklar - Erken müdahale ve risk faktörleri ile ilgili çalışmaları yorumlar
ETİK	<ul style="list-style-type: none"> - Meslek Etiği - Çocukla Görüşmede Etik - Aile İle Görüşmede Etik - Bilim Etiği - Meslekte Etik Sorunlar - Mesleki İşbirliği 	<ul style="list-style-type: none"> - Meslek etiğini tanımlar - Mesleki ilke ve kuralları kavrar - Mesleki ilke ve kurallara uyar - Etik sorunları fark eder - Etik sorunlar karşısında uygun tutum ve davranışları sergiler
FİZİKSEL ENGEL	<ul style="list-style-type: none"> - Fiziksel Engelin Tanımı ve Önemi - Fiziksel Engelin Sınıflandırılması ve Yaygınlığı - Fiziksel Engelin Nedenleri - Fiziksel Engel Tipleri - Fiziksel Engelli Çocukların Özellikleri - Fiziksel Engelli Çocukların Eğitimi 	<ul style="list-style-type: none"> - Fiziksel engel ile ilgili temel kavramları tanımlar - Sinir sistemi ve kas-iskelet ile ilgili diğer fiziksel yetersizlikleri açıklar - Fiziksel engelli çocuğun gelişimsel tanılama prensiplerini açıklar - Fiziksel engelli çocukların özelliklerini ayırt eder - Fiziksel engelli çocuklar için uygun çevre düzenlemesini yapar - Fiziksel engelli çocuğa yönelik hazırladığı eğitim programını uygular

KONULAR	İÇERİK	ÖĞRENME KAZANIMLARI
	<ul style="list-style-type: none"> - Fiziksel Engelli Çocukların Kaynaştırılması - Fiziksel Engelli Çocuklar İçin Fiziksel Çevre Düzenlenmesi - Fiziksel Engelli Çocukların Ailelerine Danışmanlık 	<ul style="list-style-type: none"> - Fiziksel engelli çocukların kaynaştırılmasına yönelik düzenlemeler yapar - Fiziksel engelli çocuğa yönelik eğitim programlarını değerlendirir - Fiziksel engelli çocukların ailelerine yönelik danışmanlık hizmetlerini yürütür
FİZİKSEL BÜYÜME	<ul style="list-style-type: none"> - Fiziksel Büyüme İle İlgili Temel Kavramlar - Fiziksel Büyüme Etkileyen etmenler - Yaşlara göre fiziksel büyüme - Büyüme persentilleri - Fiziksel büyümenin diğer gelişim alanlarıyla ilişkisi - Fiziksel Büyüme Yöntem/Yaklaşımları - Fiziksel büyüme destekleyici çalışmalar 	<ul style="list-style-type: none"> - Fiziksel büyüme ile ilgili kavramları açıklar - Fiziksel büyüme etkileyen etmenleri özetler - Yaşlara göre fiziksel büyüme açıklar - Fiziksel büyüme sorunlarını fark eder ve ilgili profesyonellere yönlendirir - Fiziksel büyümenin diğer gelişim alanları ile ilişkisini tartışır. - Çocuğun gereksinimleri doğrultusunda fiziksel büyüme destekleyici önerilerde bulunur - Gereksinimlere uygun olarak aileye danışmanlık yapar
GELİŞİM KURAMLARI	<ul style="list-style-type: none"> - Bilişsel Gelişim Kuramları - Dil Edinim Kuramları - Kişilik Gelişim Kuramları - Bağlılık Kuramları (psikanalitik, öğrenme ve bilişsel kuramlar) - Ahlak Gelişim Kuramları - Sosyal Öğrenme Kuramı - Cinsel Gelişim Kuramları 	<ul style="list-style-type: none"> - Gelişim kuramları hakkında temel prensipleri, gelişim aşamalarını tanıyarak ve bilişsel gelişime bakış açılarını karşılaştırır - Kuramların bakış açılarının eğitimde nasıl kullanılabileceğine dönük açıklamalar yapar - Dil edinim kuramları ile ilgili temel bakış açılarını bilir ve tüm bu yaklaşımları benzerlik ve farklılıkları açısından karşılaştırır - Kişilik gelişim kuramları ile ilgili temel bakış açılarını bilir ve tüm bu yaklaşımları benzerlik ve farklılıkları açısından karşılaştırır - Bağlılık kuramları ile ilgili temel bakış açılarını bilir ve tüm bu yaklaşımları benzerlik ve farklılıkları açısından karşılaştırır - Ahlak gelişim kuramları ile ilgili temel bakış açılarını bilir ve tüm bu yaklaşımları benzerlik ve farklılıkları açısından karşılaştırır - Sosyal öğrenme kuramı ile ilgili temel bakış açılarını bilir ve tüm bu yaklaşımları benzerlik ve farklılıkları açısından karşılaştırır - Cinsel gelişim kuramları ile ilgili temel bakış açılarını bilir ve tüm bu yaklaşımları benzerlik ve farklılıkları açısından karşılaştırır
GELİŞİMSEL DEĞERLENDİRME VE TANIMLAMA	<ul style="list-style-type: none"> - Gelişimsel Tanımlamanın Tanımı ve Önemi - Gelişimsel Değerlendirme İle İlgili Tanım ve Kavramlar - Gelişimsel Değerlendirme ve Tanımlamada İlkeler - Değerlendirme ve Tanımlamada Etkili Olan Etmenler 	<ul style="list-style-type: none"> - Gelişimsel tanımlamanın tanımı ve önemi açıklar - Gelişimsel değerlendirme ve tanımlama ile ilgili kavramları söyler - Farklı özelliklerdeki çocuklar için tanıma ve değerlendirmenin önemini açıklar - Çocukları tanıma ve değerlendirmenin ilkelerini sıralar

KONULAR	İÇERİK	ÖĞRENME KAZANIMLARI
	<ul style="list-style-type: none"> - Gelişimsel Tarama - Gelişimsel İzlem ve önemi - Formal ve informal Değerlendirme - Gözlem Yöntemleri - Kesin Kayıt ve Yaklaşık Kayıt - Kontrol Listeleri - Portfolyo Değerlendirme - Oran Skalaları - Gelişimsel Değerlendirme Etik - Gelişimsel Değerlendirmede Yapılan Hatalar - Gelişimsel tanımlama süreci ve kullanılan formlar - Dünyada Yaygın Olarak Kullanılan Standart Gelişimsel Değerlendirme Araçları - Türkiye’de Yaygın Olarak Kullanılan standart Gelişimsel Değerlendirme Araçları - Çocukların Gelişimsel Özelliklerine Uygun, Standart Olmayan Tekniklerle Gelişimsel Değerlendirme - Gelişim Raporu Hazırlama 	<ul style="list-style-type: none"> - Çocuğu tanıma ve gelişimsel değerlendirme yöntemleri ve tekniklerini açıklar - Çocuğun yaşına, özelliklerine ve gereksinimlerine uygun olarak yöntem, teknik ve değerlendirme aracı seçer - Gelişimsel değerlendirme araçlarını etkili bir şekilde kullanabilme becerileri sergiler - Çocukların gelişimsel özelliklerine uygun, standart olmayan tekniklerle gelişimsel değerlendirme yapar - Değerlendirme sonuçlarını yorumlayarak gelişimsel/eğitsel tanımlama yapar - Değerlendirme ve tanımlama sonuçlarını aileye sunar - Gelişimsel değerlendirme sonuçlarını ve gelişimsel durumu raporlar - Değerlendirme sonuçlarına uygun gerekli yönlendirme/leri yapar - Gelişimsel değerlendirme ve tanımlama sonucu izlem planı oluşturur - Dünyada ve Türkiye’de yaygın olarak kullanılan gelişimsel değerlendirme araçlarının özelliklerini karşılaştırır - Çeşitli vakaları analiz ederek yorumlar.
GELİŞİMSEL DESTEK PROGRAMLARI	<ul style="list-style-type: none"> - Gelişimsel Destek Programlarının Amacı ve İlkeleri - Dünyada ve Türkiye’deki Gelişimsel Destek Programları - Gelişimsel Destek Programı Planlama - Gelişimsel Destek Programı Uygulama ve Değerlendirme 	<ul style="list-style-type: none"> - Gelişimsel destek programlarının amacı ve ilkelerini açıklar - Dünyada ve Türkiye’deki gelişimsel destek programlarını karşılaştırır - Gereksinimlere uygun gelişimsel destek programı planlar - Gereksinimlere uygun olarak hazırladığı gelişimsel destek programını uygular - Gereksinimlere uygun olarak hazırladığı gelişimsel destek programının sonuçlarını yorumlar
GELİŞİMSEL/ EĞİTSEL YAKLAŞIMLAR VE MODELLER	<ul style="list-style-type: none"> - Çocuk Gelişim Alanındaki Yaklaşımlar - Erken Müdahale Yaklaşımları - Özel Eğitim Yaklaşımları - Eğitimde Alternatif Yaklaşımlar - Öğrenme Yaklaşımları - Öğretim Yaklaşımları 	<ul style="list-style-type: none"> - Gelişimsel ve eğitsel yaklaşımları tanımlar - Gelişimsel ve eğitsel yaklaşımları karşılaştırır - Gelişimsel ve eğitsel yaklaşımları yorumlar
GELİŞİM PSİKOLOJİSİ	<ul style="list-style-type: none"> - Gelişimsel Dönemler - İnsan Gelişimine Yaşam Boyu Bakış Açısı ve Gelişimin Doğası - Gelişim Kuramları ve Gelişim Araştırmaları - Gelişimin Biyolojik Temelleri 	<ul style="list-style-type: none"> - İnsan gelişimi ile ilgili önemli süreçleri, dönemleri, gelişim araştırmalarının doğasını ve temel gelişim kuramlarını açıklar - Yaşam boyu gelişimi evrimsel bakış açısı ile tartışarak, gelişimde genlerin kalıtımın ve çevrenin etkilerini sıralar

KONULAR	İÇERİK	ÖĞRENME KAZANIMLARI
	<ul style="list-style-type: none"> - Doğum Öncesi Gelişim ve Doğum - Bebeklik Döneminde Gelişim - Erken Çocukluk Döneminde Gelişim - Orta ve Son Çocukluk Döneminde Gelişim - Genç Yetişkinlik - Orta yetişkinlik - İleri yetişkinlik 	<ul style="list-style-type: none"> - Doğum öncesi sonrası gelişimi ve doğum sürecini tanımlar - Bebeklikte fiziksel büyüme ve gelişimi, motor gelişimi, duyu ve algı gelişimini özetler - Erken çocukluk dönemindeki fiziksel ve bilişsel değişimleri ve dil gelişimini tanımlar. - Orta ve geç çocukluk dönemindeki fiziksel ve bilişsel değişimleri, duygusal gelişimi ve kişilik ve dil gelişimini tartışır. - Ergenlik döneminin doğasını tartışarak, bu dönemdeki fiziksel ve bilişsel değişimi açıklar. - Ergenlikten genç yetişkinliğe geçiş sürecini, genç yetişkinlik dönemindeki fiziksel, bilişsel değişimi, bu dönemdeki cinselliği ve evlilik aile yaşamının, kariyer ve iş yaşamının önemini açıklar - Orta yetişkinlik dönemine ilişkin kuramları ve kavramları açıklar - İleri yetişkinlik dönemindeki fiziksel ve bilişsel gelişimi açıklar ve tartışır.
GÖRME ENGELİ	<ul style="list-style-type: none"> - Görmenin Tanımı, Önemi - Görme Engeli İle İlgili Temel Kavramlar ve Tanımlar - Görme Engeli Nedenleri, Sınıflandırılması ve Yaygınlık - Görme Engelli Çocukların Özellikleri - Görme Engelli Çocukların Eğitimi - Bağımsız Hareket ve Yaşam Becerileri - Görme Engelli Çocukların Kaynaştırılması - Görme Engelli Çocukların Ailelerine Danışmanlık 	<ul style="list-style-type: none"> - Görmenin önemini açıklar - Görme engeli ile ilgili temel kavramları açıklar - Görme engelini nedenlerini söyler - Görme engelli çocukların gelişim özelliklerini açıklar - Görme yetersizliğinin gelişim üzerine etkilerini sıralar - Görme engelli çocuk için gelişimsel tanılama prensiplerini açıklar - Görme engelli çocukların kaynaştırılmasına ilişkin düzenlemeleri söyler - Görme engelli çocuklar için uygun çevre düzenlemesi yapar - Görme engelli çocuğa yönelik eğitim programları hazırlar - Görme engelli çocuğa yönelik eğitim programları uygular - Görme engelli çocuğa yönelik eğitim programları değerlendirme prensiplerini açıklar - Görme engelli çocukların ailelerine yönelik danışmanlık hizmetlerini yürütür -
GÖRÜŞME	<ul style="list-style-type: none"> - Görüşmenin Tanımı ve Önemi - Görüşme Teknik ve Yöntemleri - Görüşme Türleri - Görüşmede İlke ve Tutumlar - Görüşme Araç ve İlkeleri - Görüşme Süreci - Verilerin Kaydedilmesi - Araştırmalarda Bilgi Toplama Aracı Olarak Görüşme 	<ul style="list-style-type: none"> - Görüşmenin tanımı ve önemini açıklar - Görüşme yöntemlerini özetler - Görüşme türlerini açıklar - Görüşme ilke ve tutumlarını tartışır - Görüşme araç ve ilkelerini sıralar - Araştırmalarda bilgi toplama aracı olarak görüşme tekniğini kullanır - Görüşme sonuçlarını değerlendirir

KONULAR	İÇERİK	ÖĞRENME KAZANIMLARI
	<ul style="list-style-type: none"> - Çocuğu/ Aileyi Tanıma Amacı İle Kullanılan Görüşme Yöntemleri - Görüşme Sonuçlarının Değerlendirilmesi ve yorumlanması 	
HASTA ÇOCUK	<ul style="list-style-type: none"> - Hasta Çocukla İlgili Tanımlar - Hasta Çocuğa Yaklaşım - Hasta Çocukla İletişim - Hastaneye Hazırlayıcı Programlar - Hasta Çocuğun Tıbbi Girişimlere Hazırlanması - Hasta Çocuğa Yönelik Eğitim Uygulamaları - Hastanede Oyun - Hasta Çocuğun Hastalık ve Hastaneye Karşı Tepkileri - Gelişimsel Dönemlere Göre Hasta Çocukların İhtiyaçları ve Hastane Ortamının Düzenlenmesi - Hasta Çocuk Hakları - Hasta Dosyası Okuma - Hastanede Yatan Çocukların Gelişimsel Değerlendirmesi - Hasta Çocukların Gelişimsel Özelliklerine ve Hastalıklarına Göre Eğitim Materyali, Program Hazırlama, Uygulama ve Değerlendirme 	<ul style="list-style-type: none"> - Hasta çocukla ilgili tanımları açıklar - Hasta çocuğa uygun yaklaşım sergiler - Hasta çocuk ve ailesi ile etkili iletişim kurar - Hastanede yatan çocukları gelişimsel olarak değerlendirir - Çocukların hastalık ve gelişimsel özelliklerine göre eğitim materyalleri geliştirir - Eğitim ortamını çocukların hastalık ve gelişimsel özelliklerini göz önünde bulundurarak düzenler - Hasta çocukların hastaneye hazırlanması ve eğitim sürecinde ailelere yönelik rehberlik programlarını yürütür - Hastanede yatan çocukların ruhsal durumlarını yorumlar - Hastanede çocuk-aile-sağlık personeli ilişkisinin önemini açıklar - Hasta çocukları hastane yaşantısına ve tıbbi girişimlere hazırlamaya ilişkin etkinlikleri uygular - Hasta çocuklara yönelik hazırladığı eğitim programlarını uygular - Ailelere hasta çocuklarının gelişimleri ve eğitimlerini destekleme konusunda öneriler sunar
İLETİŞİM	<ul style="list-style-type: none"> - İletişimle İlgili Temel Kavramlar - İletişim Türleri - Etkili İletişim Teknikleri - İletişim Engelleri İletişim Çatışmaları - Yetişkinle İletişim - Özel Gereksinimli Çocuklarla İletişim (Hasta Çocuk, İstismara Uğramış Çocuk...) - Sanal İletişim, Kitlese İletişim 	<ul style="list-style-type: none"> - İletişimle ilgili temel kavramları açıklar - İletişim türlerini sıralar - Çocukla, ergenle ve yetişkinle olan iletişim becerilerini kavrar - Etkili iletişim yöntemlerini kullanır - İletişim engellerini, iletişimde çatışma yaratan unsurları ayırt eder - Etkili iletişim becerilerini sergiler
İLK ÇOCUKLUK (OYUN ÇAĞI- 2-6 YAŞ)	<ul style="list-style-type: none"> - İlk Çocukluk Dönemine İlişkin Kavramlar - İlk Çocukluk Dönemine İlişkin Kuramlar - İlk Çocukluk Döneminde Gelişim Özellikleri - İlk Çocukluk Döneminde Gelişimi Etkileyen Faktörler - İlk Çocukluk Dönemine İlişkin Yaklaşımlar 	<ul style="list-style-type: none"> - İlk çocukluk dönemi ile ilgili kavramları tanımlar - İlk çocukluk dönemi ile ilgili kuramları karşılaştırır - İlk çocukluk dönemi gelişim özelliklerini açıklar - İlk çocukluk dönemine ilişkin yaklaşımları tartışır - İlk çocukluk döneminde çocuğun gelişimini etkileyen faktörleri tartışır - İlk çocukluk döneminde yaşanan sorunların değerlendirilmesinde farklı teknik ve yöntemleri kullanır

KONULAR	İÇERİK	ÖĞRENME KAZANIMLARI
	<ul style="list-style-type: none"> - İlk Çocukluk Döneminde Değerlendirmede Kullanılan Farklı Yöntem ve Teknikler - İlk Çocukluk Döneminde Yaşanan Sorunlara Yönelik Çözüm Önerileri - İlk Çocukluk Eğitiminde Kullanılan Farklı Yaklaşımların Dünyada ve Türkiye'deki Uygulamaları - Aile Yaklaşımı - Hizmetler ve Politikalar 	<ul style="list-style-type: none"> - İlk çocukluk döneminde uygulanan çağdaş eğitim yaklaşımlarını değerlendirir - İlk çocukluk eğitiminde kullanılan farklı yaklaşımların uygulamalarını karşılaştırır - İlk çocukluk döneminde çocukların gelişimlerini değerlendirir ve ailelerine danışmanlık hizmetlerini yürütür - Çocuğun gelişimini desteklemek amacıyla ilgili profesyonellerle işbirliği yapar - İlk çocukluk dönemine ilişkin hizmetler ve politikaları değerlendirir
İŞİTME ENGELİ	<ul style="list-style-type: none"> - İşitmenin Tanımı, Önemi - İşitme Engelinin Nedenleri ve Yaygınlığı - İşitme Engelinin Sınıflandırılması - İşitme Engelinde Tanılama ve Değerlendirme - İşitme Engelli Çocuğun Özellikleri - İşitme Engelli Çocukların Eğitimi - İşitme Engelli Çocukların Kaynaştırılması - İşitme Engelli Çocukların Ailelerine Danışmanlık 	<ul style="list-style-type: none"> - İşitmenin önemini açıklar - İşitme engeli ile ilgili temel kavramları açıklar - İşitme engelinin nedenlerini söyler - İşitme engelli çocukların gelişim özelliklerini açıklar - İşitme engelinin gelişim üzerine etkilerini sıralar - İşitme engelli çocuk için gelişimsel tanımlama prensiplerini açıklar - İşitme engelli çocukların kaynaştırılmasına ilişkin düzenlemeleri yapar - İşitme engelli çocuklar için uygun çevre düzenlemesi yapar - İşitme engelli çocuğa yönelik eğitim programları hazırlar - İşitme engelli çocuğa yönelik eğitim programları uygular - İşitme engelli çocuğa yönelik eğitim programları değerlendirme prensiplerini açıklar - İşitme engelli çocukların ailelerine yönelik danışmanlık hizmetlerini yürütür
KAYNAŞTIRMA	<ul style="list-style-type: none"> - Kaynaştırma İle İlgili Temel Kavramlar - Kaynaştırmanın Amaçları ve Yararları - Kaynaştırma Tipleri ve Modelleri - Kaynaştırmaya Hazırlık Süreci - Kaynaştırmayı Başarıya Ulaştıran Etmenler - Kaynaştırma Uygulamalarında Öğretimin Planlanması - Bireyselleştirilmiş eğitim programı (BEP) - Kaynaştırma Uygulamalarında Eğitim Ortamının Düzenlenmesi 	<ul style="list-style-type: none"> -Kaynaştırma ile ilgili temel kavramları açıklar -Kaynaştırmanın amaç ve yararlarını sıralar -Kaynaştırma tiplerini ve modellerini sıralar -Kaynaştırmaya hazırlık sürecini tartışır -Başarılı kaynaştırma uygulamaları için gerekli olan çalışmaları açıklar -Eğitim ortamını kaynaştırmaya uygun olarak düzenler -Kaynaştırma ortamlarında öğretimsel uyarlamaları yorumlar -Kaynaştırma ortamlarında davranış yönetimi uygulama prensiplerini söyler -kaynaştırma uygulamalarında çocuklar arasında sosyal etkileşimin geliştirilmesi için etkili müdahale yollarını açıklar

KONULAR	İÇERİK	ÖĞRENME KAZANIMLARI
	<ul style="list-style-type: none"> - Kaynaştırma Uygulamalarında Davranış Yönetimi - Kaynaştırma Uygulamalarında Çocuklar Arasında Sosyal Etkileşimin Geliştirilmesi - Kaynaştırma Eğitiminde Öğretmenin Rolü - Türkiye’de Kaynaştırma Uygulamaları ve Sorunları 	<ul style="list-style-type: none"> -Özel gereksinimli çocuğun kaynaştırma eğitimine uygunluğunu değerlendirir - Türkiye’de Kaynaştırma Uygulamaları ve Sorunlara yönelik öneriler sunar
KİŞİLİK GELİŞİMİ	<ul style="list-style-type: none"> - Kişilik Gelişim İle İlgili Temel Kavramlar - Kişilik Gelişim Kuramları - Yaşlara göre Kişilik gelişimi - Benlik Algısı - Kişilik Gelişimi Etkileyen Etmenler - Kişilik Gelişimini Destekleme Yöntem/Yaklaşımları - Kişilik Gelişimi Destekleyici Çalışmalar 	<ul style="list-style-type: none"> - Kişilik gelişim ile ilgili temel kavramları açıklar - Kişilik gelişim kuramlarını karşılaştırır - Kişilik gelişimini etkileyen etmenleri özetler -Kişilik gelişimin destekleyen yaklaşım ve yöntemleri karşılaştırır - Kişilik gelişiminin diğer gelişim alanları ile ilişkisini yorumlar. -Çocuğun gereksinimleri doğrultusunda kişilik gelişimi destekleyici programlar hazırlar -Çocuğun gereksinimleri doğrultusunda kişilik gelişimi destekleyici programları uygular
MOTOR GELİŞİM	<ul style="list-style-type: none"> - Motor Gelişim İle İlgili Temel Kavramlar - Motor Gelişimi Etkileyen etmenler - İnce Motor Gelişim - Kaba Motor Gelişimi - Yaşlara göre motor gelişim - Motor gelişimin diğer gelişim alanları ile ilişkisi - Motor Gelişimi Destekleme Yöntem/Yaklaşımları - Motor Gelişimi Destekleyici Çalışmalar 	<ul style="list-style-type: none"> - Motor gelişim ile ilgili temel kavramları açıklar - Motor gelişimini etkileyen etmenleri sıralar. -İnce ve kaba motor gelişimi açıklar. - Yaşlara göre motor gelişimi basamaklarını açıklar. - Motor gelişimi destekleme yöntem/yaklaşımlarını karşılaştırır. - Motor gelişimin diğer gelişim alanları ile ilişkisini yorumlar. - Çocuğun gereksinimleri doğrultusunda motor gelişimi destekleyici programlar hazırlar - Çocuğun gereksinimlerine uygun motor gelişimini destekleyici programları uygular.
OKUL DÖNEMİ (ORTA ÇOCUKLUK- 6-12 YAŞ)	<ul style="list-style-type: none"> - Orta Çocukluk Dönemine İlişkin Kavramlar - Orta Çocukluk Dönemine İlişkin Kuramlar - Orta Çocukluk Döneminin Gelişim Özellikleri - Orta Çocukluk Döneminde Gelişimi Etkileyen Faktörler - Orta Çocukluk Dönemine İlişkin Yaklaşımlar - Orta Çocukluk Döneminde Çocukluk Döneminde Yaşanan Sorunların Değerlendirilmesinde Kullanılan Farklı Yöntem ve Teknikler 	<ul style="list-style-type: none"> - Orta çocukluk dönemine ilişkin kavramları açıklar. - Orta çocukluk dönemine ilişkin kuramları tartışır. - Orta çocukluk döneminin gelişim özelliklerini açıklar - Orta çocukluk döneminde çocuğun gelişimini etkileyen faktörleri tartışır - Orta çocukluk dönemine ilişkin yaklaşımları özetler - Orta çocukluk döneminde yaşanan sorunların değerlendirilmesinde farklı teknik ve yöntemleri kullanır - Orta çocukluk döneminde uygulanan çağdaş eğitim yaklaşımlarını değerlendirir

KONULAR	İÇERİK	ÖĞRENME KAZANIMLARI
	<ul style="list-style-type: none"> - Orta Çocukluk Döneminde Yaşanan Sorunlara Yönelik Çözüm Önerileri - Orta Çocukluk Döneminde Eğitimde Kullanılan Farklı Yaklaşımların Dünyada ve Türkiye'deki Uygulamaları - Kritik Dönemler ve Krizler - Aile Yaklaşımı - Hizmetler ve Politikalar 	<ul style="list-style-type: none"> - Orta çocukluk eğitiminde kullanılan farklı yaklaşımların uygulamalarını karşılaştırır - Orta çocukluk döneminde çocukların gelişimlerini değerlendirir ve ailelerine danışmanlık hizmetlerini yürütür - Çocuğun gelişimini desteklemek amacıyla ilgili profesyonellerle işbirliği yapar - Orta çocukluk dönemine ilişkin hizmetler ve politikaları değerlendirir
<p style="text-align: center;">OYUN</p>	<ul style="list-style-type: none"> - Oyunla İlgili Temel Kavramlar - Oyunun Tarihçesi - Oyun Kuramları - Oyunun Evreleri ve Çeşitleri - Oyunun Gelişim Alanlarına Katkıları - Oyun Türleri - Oyun Aracılığı İle Çocuğu Tanıma Yöntemleri - Çocuk Gelişimine İlişkin Sorunların Çözümünde Oyunun Önemi - Öğretim Yöntemi Olarak Oyun - Dijital Oyunlar - Oyun Terapisi - Oyun Örnekleri 	<ul style="list-style-type: none"> - Oyun ile ilgili temel kavramları açıklar. - Oyunun tarihçesini özetler. - Oyun kuramlarını tartışır. - Oyunun evreleri ve çeşitlerini sıralar. - Oyunun çocuk gelişimine katkılarını açıklar. - Farklı yaş ve özellikteki çocuklara yönelik planladığı oyun merkezli gelişimsel etkinlikleri planlar. - Çocuğun gelişim sürecinde karşılaşılan sorunların çözümünde kullanılabilecek oyunlara örnekler verir
<p style="text-align: center;">OYUNCAK/GE LİŞİMİ DESTEKLEYİ Cİ MATERYALL ER</p>	<ul style="list-style-type: none"> - Oyuncak/Gelişimi Destekleyici Materyallerin Önemi ve Özellikleri - Yaşa Göre Oyuncak/Gelişimi Destekleyici Materyal Seçimi - Eğitici Oyuncaklar ve Gelişimi Destekleyici Materyaller - Oyuncak/Gelişimi Destekleyici Materyal Geliştirme - Oyuncak Güvenliği - Yaşa Uygun Oyun Materyali Seçiminde Ailelere ve Öğretmenlere Danışmanlık 	<ul style="list-style-type: none"> - Oyuncak/gelişimi destekleyici materyallerin önemini ve özelliklerini açıklar. - Farklı yaş gruplarına göre oyuncak/gelişimi destekleyici materyalleri sınıflandırır. - Oyuncak/gelişimi destekleyici materyallerin yapımında dikkat edilmesi gereken noktaları sıralar. - Farklı gereksinimlere göre oyuncak/gelişimi destekleyici materyalleri geliştirir. - Oyuncak güvenliğini açıklar. - Yaşa uygun oyun materyali seçiminde ailelere ve öğretmenlere danışmanlık yapar.
<p style="text-align: center;">ÖZBAKIM</p>	<ul style="list-style-type: none"> - Özbakım Becerilerinin Gelişimi İle İlgili Temel Kavramlar - Özbakım Becerilerinin Kazanımını Etkileyen Etmenler - Yaşlara göre Özbakım Becerilerinin Kazanımı 	<ul style="list-style-type: none"> - Özbakım becerilerinin gelişimi ile ilgili temel kavramları açıklar. - Özbakım becerilerinin kazanımını etkileyen etmenleri özetler. - Yaşlara göre özbakım becerilerinin kazanımını sıralar.

KONULAR	İÇERİK	ÖĞRENME KAZANIMLARI
	<ul style="list-style-type: none"> - Özbakım becerilerinin gelişiminin diğer gelişim alanları ile ilişkisi - Özbakım Becerilerinin Gelişimini Destekleyici Yöntem/Yaklaşımları - Özbakım Becerilerinin Gelişimini Destekleyici Çalışmalar 	<ul style="list-style-type: none"> - Özbakım becerilerinin gelişiminin diğer gelişim alanları ile ilişkisini fark eder. - Özbakım becerilerinin gelişimini destekleyici yöntem ve yaklaşımları karşılaştırır. - Çocuğun gereksinimleri doğrultusunda özbakım becerilerinin gelişimini destekleyici programlar hazırlar. - Çocuğun gereksinimlerine uygun özbakım becerilerinin gelişimini destekleyici programları uygular.
ÖZEL EĞİTİM/ÖZEL GEREKSİNİM	<ul style="list-style-type: none"> - Özel Eğitimin Amaç ve İlkeleri - Özel Eğitimin Tarihçesi - Özel Gereksinimli Çocuklar ve Özel Gereksinim Alanları - Özel Gereksinimli Çocukların Değerlendirilmesi ve Gelişimsel Tanılama - Özel Gereksinimli Çocuğa Sahip Olan Ailelerin Yaşadığı Sorunlar - Özel Gereksinimli Çocuğa Sahip Anne-Babaların Eğitimi - Özel gereksinimli çocukların ve ailelerinin sahip oldukları haklar - Özel Eğitimin Türkiye'deki Güncel Durumu 	<ul style="list-style-type: none"> - Özel eğitimin amaç ve ilkelerini sıralar. - Özel eğitimin tarihçesini özetler. - Özel gereksinimli çocuklar ve özel gereksinim alanlarını tartışır. - Özel gereksinimli çocukları gelişimsel tanılama sürecini açıklar - Özel gereksinimli çocuğa sahip ailelerin sorunlarını açıklar. - Özel gereksinimli çocuğa sahip ailelere yönelik eğitim programları hazırlar. - Özel gereksinimli çocuğa sahip ailelere yönelik eğitim programlarını uygular. - Özel eğitimin Türkiye'deki güncel durumunu değerlendirir.
PSİKOPATOLOJİ	<ul style="list-style-type: none"> - Gelişimsel Psikopatoloji - Mental Retardasyon - Yaygın Gelişimsel Bozukluklar - Dikkat Eksikliği ve Hiperaktivite Bozukluğu - Bağlanma Bozuklukları - Öğrenme Güçlüğü - Karşıt Olma-Karşıt Gelme - Duygu Durum Bozuklukları - Kişilik Bozuklukları - Kaygı Bozuklukları - Şizofreni - İntihar - Yeme Bozuklukları - İstismar - Madde Kullanımı - Kekemelik - DSM 5 Tanı kriterleri - ICD Tanı kriterleri 	<ul style="list-style-type: none"> - Ruh sağlığının, çocuk, yetişkin ve toplum açısından önemini tanımlar. - Çocukluk dönemindeki ruhsal bozuklukları açıklar. - Normal ve problem davranışlar ile ruhsal bozukluklar arasındaki farkı ayırt eder. - Ruhsal bozukluk olasılığı olan çocukların yönlendirilmesi gereken ilgili uzman hekimi söyler.
SAĞLIK	<ul style="list-style-type: none"> - Sağlık İle İlgili Temel Kavramlar - Tıbbi Terminoloji - İlk Yardım - Sağlık okuryazarlığı 	<ul style="list-style-type: none"> - Sağlıkla ilişkili temel kavramları açıklar. - Tıbbi terimleri açıklar. - Türkiye'de ki ve dünyada ki sağlık sistemlerini karşılaştırır.

KONULAR	İÇERİK	ÖĞRENME KAZANIMLARI
	<ul style="list-style-type: none"> - Sağlığı koruma ve geliştirme - İş sağlığı ve güvenliği - Türkiye’de ve Dünyada Sağlık Sistemi 	
SOSYAL – DUYGUSAL GELİŞİM	<ul style="list-style-type: none"> - Sosyal-Duygusal Gelişimle İlgili Temel Kavramlar - Sosyal-Duygusal Gelişim ile ilgili Kuramlar - Sosyal-Duygusal gelişimi etkileyen etmenler - Yaşlara göre Sosyal-Duygusal gelişim - Sosyalleşme ve sosyal etkileşim - Uyum Problemleri ve Uyum Süreçleri (Okul, Boşanma, Evden Ayrılma, Ölüm) - Sosyal-Duygusal Gelişimi Destekleyici Yöntem/Yaklaşımları - Sosyal ve Duygusal Gelişimi Destekleyici çalışmalar 	<ul style="list-style-type: none"> - Sosyal-duygusal gelişim ile ilgili temel kavramları tanımlar. - Sosyal-duygusal gelişim ile ilgili kuramları karşılaştırır. - Sosyal-duygusal gelişimi etkileyen faktörleri sıralar. - Sosyal duygusal problemleri olan çocukları fark eder. - Sosyal-duygusal gelişimi destekleyici yöntem ve yaklaşımları karşılaştırır. - Çocuğun gereksinimleri doğrultusunda sosyal-duygusal gelişimi destekleyici programlar hazırlar. - Çocuğun gereksinimlerine uygun sosyal-duygusal gelişimi destekleyici programları uygular.
ÜSTÜN YETENEK	<ul style="list-style-type: none"> - Zeka ve Üstün Yeteneğin Tanımı - Üstün Yetenekli Çocukların Karakteristik Özellikleri -Üstün Yetenek Tipleri - Üstün Yetenekli Çocukların Gelişim Özellikleri - Üstün Yetenekli Çocukların Belirlenmesi ve Kullanılan Veri Kaynakları - Üstün Yetenekli Çocukların İhtiyaçları - Eğitim Modelleri, - Üstün Yetenekli Çocukların Ailelerine Danışmanlık - Üstün Yetenekli Çocuklar İçin Program Geliştirme ve Uygulama Prensipleri - Dünyada ve Türkiye’deki Uygulamalar 	<ul style="list-style-type: none"> - Üstün yeteneklilikle ilişkili temel kavramları tanımları açıklar - Üstün yetenekli çocukların karakteristik özelliklerini sıralar - Üstün yetenekli çocukların gelişim özelliklerini özetler - Üstün yetenekli çocukların belirlenmesi ve kullanılan veri kaynaklarını açıklar - Üstün yetenekli çocukların ihtiyaçlarını belirler - Üstün yetenekli çocukların uygun değerlendirme araçları kullanarak gelişimlerini tanımlar - Eğitim modellerini çeşitli yönleriyle karşılaştırır - Üstün yetenekli çocukların ailelerine yönelik danışmanlık hizmetlerini yürütür - Üstün yetenekli çocuklar için program geliştirme prensiplerini tartışır.
YÖNETİM	<ul style="list-style-type: none"> - Yönetim Tanımı, Yönetimle İle İlişkili Kavramlar - Yönetim Kuramları - Yönetim Süreçleri - Yönetici-Lider Özellikleri - Yönetimsel Süreçte Kişilerarası İletişim - Personelin Yönetimi 	<ul style="list-style-type: none"> - Yönetime ilişkin kavramları ve tarihçeyi açıklar. - Yönetim kuramlarını özetler. - Yönetim süreçlerini sıralar. - Farklı kaynakların yönetimine ilişkin yaklaşımları açıklar. - Kurumda çalışan personelde bulunması gereken özellikleri ve sorumlulukları özetler. - Kurum içerisinde olumlu iletişimi destekleyecek etkinliklere örnekler verir.

KONULAR	İÇERİK	ÖĞRENME KAZANIMLARI
	<ul style="list-style-type: none"> - Kurumda Çalışan Personelde Bulunması Gereken Özellikler ve Sorumlulukları - Personel Performansını Arttırmaya Yönelik Stratejiler - Kurum İçi İletişim - Yönetim İle İlgili Ortaya Çıkan Sorunlar ve Çözüm Önerileri - GZFT(SWOT) Analizi (Güçlü ve Zayıf Yanlar) - İşletme Kurma ve Kuruluş İşlemleri 	<ul style="list-style-type: none"> - Yönetim ile ilgili ortaya çıkan örnek sorunlara ilişkin çözüm önerileri sunar. - Kurumda kaynak kullanımını düzenlemeye ilişkin örnekleri tartışır. - Farklı yönetmelik uygulamaları konusunda karşılaştırma yapar. - Personel performansını arttırmaya yönelik stratejileri açıklar. - GZFT(SWOT) analizi yapar. - İşletme kurma ve kuruluş işlemlerini söyler.
ZİHİNSEL ENGEL	<ul style="list-style-type: none"> - Zihinsel Engel İle İlgili Temel Kavramlar - Zihinsel Engelin Tanımı, Tanı Kriterleri ve Sınıflandırılması -Zihinsel Engelin Nedenleri ve Yaygınlığı - Zihinsel Engel Tipleri - Zihinsel Engelli Çocukları Tanılama - Zihinsel Engelli Çocukların Gelişim Özellikleri - Zihinsel Engelli Çocukların Eğitimleri - Zihinsel Engelli Çocukların Kaynaştırılması - Zihinsel Engelli Çocukların Ailelerine Danışmanlık 	<ul style="list-style-type: none"> - Zihinsel engel ile ilgili temel kavramları açıklar - Zihinsel engelin tanı kriterlerini ve sınıflandırılmasını söyler - Zihinsel engelin nedenlerini ve tiplerini tartışır - Zihinsel engelli çocukların gelişim özelliklerini listeler - Zihinsel engelli çocuk için gelişimsel tanımlama prensiplerini açıklar - Zihinsel engelli çocuklar için uygun çevre düzenlemesi yapar - Zihinsel engelli çocuğa yönelik eğitim programları hazırlar - Zihinsel engelli çocuğa yönelik eğitim programları uygular - Zihinsel çocuğa yönelik eğitim programları değerlendirme prensiplerini açıklar - Zihinsel engelli çocukların ailelerine yönelik danışmanlık hizmetlerini yürütür

TEMEL DERSLER

B. Temel ve davranış bilimlere ilişkin konu listesi

Çocuk Gelişimi, eğitiminin dayandığı, anatomi, biyoloji, fizyoloji gibi temel tıp bilimlerinin ve sosyoloji, psikoloji gibi davranış bilimlerinin konu ve içerikleri aşağıdaki listede sıralanmıştır.

Tablo IV: Temel ve Davranış Bilimlere İlişkin Konu Listesi

TEMEL KONU BAŞLIKLARI	İÇERİK	ÖĞRENME KAZANIMLARI
ANATOMİ	<ul style="list-style-type: none">- İskelet ve kas sistemi- Dolaşım sistemi- Sindirim sistemi- Solunum sistemi- Üriner sistemi- Üreme sistemi- Sinir sistemi- Endokrin sistem- Duyular	<ul style="list-style-type: none">- Anatomi ile ilgili temel kavramları tanımlar.- Hareketi oluşturan, iskelet ve kas yapısını açıklar.- Kemikler ve eklemlerin işleyişlerini açıklar.- Vücut bölümlerini ve mekaniğini açıklar.- Damar yapısı ve vücuttaki yerlerini tanımlar.- Kan basıncı ölçümü yapılan ana damarları tanımlar.- Kalbin yeri ve yapısını tanımlar.- Lenfatik sistemi tanımlar.- Sindirim sisteminin yapı ve özelliklerini tanımlar.- Sindirim sistemi enzim ve salgılarını açıklar.- Solunum sistemi organ yapı ve özelliklerini tanımlar.- Üriner sistem organ yapı ve özelliklerini tanımlar.- Kadın-erkek üreme organlarının yerlerini ve yapısını tanımlar.- Merkezi sinir sistemi organlarını ve özelliklerini açıklar.- Duyu organlarının yerlerini, yapısını ve özelliklerini tanımlar.- Endokrin salgıları açıklar.- Periferik oluşumları açıklar.- Anatomi ile ilgili kavramları ve konuları bilmenin önemine yönelik yorum yapar.

<p>BESLENME</p>	<ul style="list-style-type: none"> - Beslenme ile ilgili kavramlar - Besin ögeleri ve içerikleri - Beslenme ve sağlık - Sağlıklı, dengeli ve yeterli beslenme - Yaşa göre beslenme - Çocuklarda beslenme - Gebe ve emzikli kadınlarda beslenme - Emzirme - Beslenme bozuklukları - Obezite - Metabolik hastalıklar ve diğer hastalıklarda beslenme - Beslenme tutumları - Beslenme ve fiziksel aktivite 	<ul style="list-style-type: none"> - Sağlıklı beslenme ilkelerini özetler. - Besin ögelerini ve içeriklerini tanımlar. - Yeterli ve dengeli beslenmenin önemini açıklar - Özel durumlarda (gebelik, laktasyon) beslenme ilkelerini sıralar. - Yaşa göre beslenme özelliklerini açıklar. - Gebe ve emzikli kadın ile farklı yaş ve özellikteki çocukların yeterli/dengeli beslenmesi için rehberlik yapar. - Farklı hastalıklarda beslenme ilkelerini sıralar. - Besleme tutumlarını açıklar. - Beslenme ve fiziksel aktivite arasındaki ilişkiyi yorumlar.
<p>TIBBİ BİYOLOJİ VE GENETİK</p>	<ul style="list-style-type: none"> - Mikroskop yapısı, hücrenin yapısı - Genetikte hücre bölünmesi, - Hücrenin kimyasal yapısı - Kalıtımın yolları - Kromozomlar - Kromozomal hastalıklar, - DNA yapısı - Hormonlar - Aminoasitler - Nükleik Asitler - Mendel genetiği - Populasyon genetiği - Gen mutasyonları - Akraba evliliklerinin genetik hastalıklara etkisi, - Prenatal tanı, - Beslenme ve genetik - Genetik danışma 	<ul style="list-style-type: none"> - Hücre yapısını, özelliklerini, görevlerini ve hücreler arası etkileşimleri açıklar. - Hücre bölünmesini açıklar. - Kalıtsal özellikler ve kalıtımın yollarını, temel materyallerini ve kalıtsal hastalıkları tanımlar. - Kromozom yapısı, organizasyonunu ve yapısal-sayısal anormalliklerini açıklar. - Tıbbi Biyoloji ve Genetik ile ilgili yaptığı deneyler hakkında rapor hazırlar ve sunar. - Mendel ve popülasyon genetiğini açıklar. - Akraba evliliklerinin genetik hastalıklara etkisini tartışır. - Prenatal tanının önemini açıklar. - Beslenmenin genetik üzerine etkilerini açıklar. - Genetik danışmanın önemini açıklar.

<p>FİZYOLOJİ</p>	<ul style="list-style-type: none"> - Hücre fizyolojisi - Kas-hareket sistemi fizyolojisi - Dolaşım sistemi fizyolojisi - Solunum sistemi fizyolojisi - Sindirim sistemi fizyolojisi - Boşaltım sistemi fizyolojisi - Endokrin sistemi fizyolojisi - Üreme sistemi fizyolojisi - Merkezi sinir sistemi fizyolojisi - Duyular 	<ul style="list-style-type: none"> - Fizyoloji ile ilgili kavramları tanımlar. - Hücre ve dokuların yapı ve işleyişini tanımlar. - Uyarılabilen hücreleri ve biyoelektrik potansiyelleri açıklar. - İskelet kasının fonksiyonlarını tanımlar. - Sinir sistemi fonksiyonlarını tanımlar. - Dolaşım sistemi fonksiyonlarını tanımlar. - Solunum sistemi fonksiyonlarını tanımlar. - Sindirim sistemi fonksiyonlarını tanımlar. - Boşaltım sistemi fonksiyonlarını tanımlar. - Endokrin sistemin fonksiyonlarını tanımlar. - Kadın ve erkek üreme sistemi fonksiyonlarını tanımlar. - Duyu organlarının fonksiyonlarını tanımlar. - Organizmanın bölümleri (hücre-doku-organ-sistem) arasındaki iletişimi ve etkileşimi açıklar. - Vücuttaki hücre, doku, organ ve sistemlerde oluşabilecek işlev bozukluklarında görülebilecek patolojileri açıklar. - Bir bütün olarak organizmanın çevreyle olan ilişkisini açıklar
<p>BİYOİSTATİSTİK</p>	<ul style="list-style-type: none"> - Biyoistatistik ve Bazı Temel Kavramlar - Biyoistatistiğin Sağlık Bilimlerinde Kullanımı - Tanımlayıcı istatistikler - Araştırma planlama - Örnekleme yöntemleri - Araştırma desenleri ve yöntemleri - Veri toplama araçları - Hipotez kurma ve sınaması - Önemlilik testleri - Parametrik ve nonparametrik testler - Bağlı ve korelasyon 	<ul style="list-style-type: none"> - Biyoistatistik ile ilgili temel kavramları tanımlar. - Biyoistatistiğin kullanım alanlarını tartışır. - Örnekleme yöntemlerini açıklar. - Verilerin değerlendirilmesinde kullanılan istatistiksel yöntemleri açıklar. - İstatistiksel analiz yöntemlerini karşılaştırır. - Uygun istatistiksel yöntemleri kullanır. - İstatistiksel sonuçları tablo ve grafik olarak sunar. - Araştırma sonuçlarını yorumlar.

<p style="text-align: center;">ANTROPOLO Jİ</p>	<ul style="list-style-type: none"> - Antropoloji ile ilgili temel kavramlar ve ilkeler - İnsan evrimi, biyolojik çeşitlilik ve kültür - Tarihsel süreçte aile ve aile biçimlerinin oluşması - Akrabalık ve akrabalığın çeşitli kültürlerde değerlendirilmesi - Soy ve soy grupları - Kültürel öğelerin değerlendirilmesi - Farklı toplum ve topluluklarda önemli yaşam olaylarına bakış - Çeşitli kültürlerde çocuk yetiştirme biçimleri - Toplumsal cinsiyetin çeşitli kültürlerde değerlendirilmesi - Sosyal etkileşim, sosyal normlar 	<ul style="list-style-type: none"> - Antropoloji ile ilgili temel kavramları ve ilkeleri açıklar. - Evrim Teorisinin çağdaş formuna gelmesini sağlayan düşünceleri kavrar. - Biyolojik çeşitlenmeye neden olan biyolojik süreçleri özetler. - İnsanın biyo-kültürel evrimini açıklar. - Kültür kavramını açıklar. - Aile, akrabalık, toplumsal cinsiyet ve evlilik kavramlarının kültüre göre çeşitlilik gösterdiğini özetler. - Toplulukların ekonomik yapısını tartışır. - İnsanın büyüme ve gelişmesini anlayabilecek ve antropolojinin uygulama alanlarını açıklar. - Toplumsal cinsiyet ve kültürleri karşılaştırır. - Eğitimde kültür, kişilik ve aile ilişkilerini tartışır. - Ailede rol dağılımlarını toplumsal cinsiyet açısından değerlendirir.
--	--	---

<p>TEMEL FİZİK</p>	<ul style="list-style-type: none"> - Düzgün ivmeli hareket - Newton'un hareket yasaları - İş, güç ve enerji - Maddenin mekanik özellikleri - Isı, sıcaklık ve termodinamik - Elektrik ve elektriksel güvenlik 	<ul style="list-style-type: none"> - Vektörel ve skaler nicelikleri açıklar. - Cisimlerin hareketini içeren problemleri çözmek için kinematik nicelikler (yer değiştirme, hız, zaman, ivme vb.) arasındaki bağıntıyı açıklar. - Newton'un hareket yasalarının uygulamasını içeren problemleri çözer. - İş, güç ve enerji kavramlarını açıklar. - Isıdan yararlanma, korunma ve ısının çevreye olumlu ve olumsuz etkilerini açıklar. - Maddenin mekanik özellikleri ile ilgili kavramları ilgili problemleri çözmek için kullanır. - Isı, sıcaklık ve termodinamik ile ilgili kavramları açıklar. - Elektrik çeşitlerini (durgun ve dinamik) açıklar. - Akım devrelerini (DC ve AC) çözümlenmek için ilgili bağıntıları (Ohm yasası, Kirchoff Yasaları, empedans vb.) kullanır. - Elektrikle güvenli çalışma koşullarını açıklar.
<p>TEMEL MATEMATİK</p>	<ul style="list-style-type: none"> - Önermeler - Kümeler - Bağıntılar - Fonksiyonlar - Permütasyon - Kombinasyon - Binom açılımları - Matrisler - Determinantlar - Doğrusal Denklem sistemleri - Türev 	<ul style="list-style-type: none"> - Önermeleri analiz eder ve kullanır. - Kümeler kuramının temel özelliklerini bilir. - Kümelerle ilgili eşitlikleri ve eşitsizlikleri doğrular. - Bağıntıları ve özelliklerini tanımlar. - Fonksiyonları analiz eder ve kullanır. - Permütasyon ve Kombinasyonu tanımlar. - Matris problemlerini çözer - Determinantları kullanarak doğrusal denklem sistemlerini çözer - Türev ile ilgili problemleri çözer
<p>ÇOCUK NÖROLOJİ</p>	<ul style="list-style-type: none"> - Sinir sistemi ve gelişimi - Beyin gelişimi ve hasarları - Gelişimsel ve nörolojik bozukluklar ve tedavi yaklaşımları - Nörolojik bozukluklarla ilgili ruh sağlığı sorunları - Psikometrik testler ve kullanım alanları 	<ul style="list-style-type: none"> - Sinir sisteminin yapısını ve işlevini açıklar. - Beyin gelişimi ve beyin hasarlarını tanımlar. - Beyin hasarları sonucu oluşan gelişimsel ve nörolojik bozuklukları sınıflar. - Nörolojik bozukluklarının özelliklerini tartışır. - Nörolojik bozuklukların tedavi yaklaşımlarını örneklendirerek açıklar. - Nörolojik bozukluklar nedeniyle oluşan ruh sağlığı sorunlarını dikkate alarak ailelere rehberlik yapar. - Psikometrik testleri sınıflar. - Psikometrik testlerin kullanım ilke ve yöntemlerini açıklar.

<p>FELSEFE</p>	<ul style="list-style-type: none"> - Felsefe kavramı - Felsefenin dalları - Felsefenin diğer bilim dalları ile ilişkisi, - Çocuk neden soru sorar? - Sokrates'in Savunması - Kriton: yasa ve iyi bir yurttaş olmak - Phaidon: ruhun ölümsüzlüğü, kavramlar ve görünüşler - Platon'un mağara benzetmesi - Platon'un Gyges Söylencesi - Descartes'ın İkinci Meditasyonu 	<ul style="list-style-type: none"> - Bir felsefi sorunun ne olduğunu açıklar. - Felsefi metinleri çözümler. - Felsefi konuları eleştirel bakış açısıyla yorumlar. - Kuramsal ve pratik sorunları yorumlayarak özetler. - Felsefi düşünme becerisini özetler. - Felsefenin temel kavramlarını açıklar. - Belli başlı felsefi öğretileri açıklar. - Soyut düşünebilme ve olguları çözümleme becerisini gösterir.
<p>PSİKOLOJİ</p>	<ul style="list-style-type: none"> - Psikoloji bilimine ilişkin temel kavramlar - Psikoloji biliminin diğer bilim dallarıyla ilişkisi - Psikolojide kullanılan araştırma yöntem ve teknikleri - Kişilik kuramlarının teorik temelleri - Kişiliği değerlendirme araçları - Pozitif düşünme, zihinsel tutum, motivasyon, iletişim, stres yönetimi ilişkisi - Ruh sağlığı ve uyum arasındaki ilişki, uyum mekanizmalarının bilgisi - Öğrenmenin tanımı ve niteliği, türleri, etkili öğrenmenin koşulları - Sosyal davranış konusunda temel kavramlar, birey -grup ilişkileri, liderlik - Davranış ve normal dışı davranışlar - Psikolojide, ölçme ve değerlendirme 	<ul style="list-style-type: none"> - Psikoloji ile ilgili temel kavramları açıklar. - Psikolojinin diğer bilim dallarıyla ilişkisini açıklar. - Psikolojide kullanılan araştırma yöntem ve tekniklerine örnek verir. - Psikolojinin temel süreçlerini tartışır. - İnsan davranışını ve psikolojisini etkileyen etmenleri sıralar. - Gelişim psikolojisinde geçerli olan kuramsal yaklaşımları yorumlar. - Kişilik gelişimi ile ilgili insan ilişkilerini açıklar. - Kişilik ve davranış bozukluklarına örnek verir. - Davranış gelişimini açıklar. - Sosyal davranışla ilgili temel kavramları açıklar. - Davranış ve normal dışı davranışları karşılaştırır. - Psikolojide kullanılan ölçme ve değerlendirme araçlarını listeler. - Psikoloji ile ilgili bilgilerini çocuk gelişimi alanında etkili kullanır.

<p style="text-align: center;">SOSYOLOJİ</p>	<ul style="list-style-type: none"> - Sosyoloji ile ilgili temel kavramlar - Toplumsal bir bilim olarak sosyoloji - Sosyolojik düşüncenin gelişimi ve sosyoloji teorileri - Sosyolojinin diğer bilimlerle ilişkisi - Sosyolojide araştırma yöntem ve teknikleri - Geleneksel tedavi yaklaşımlarının toplumsal önemi - İnsan ve toplum - Toplumsal cinsiyet - Toplumsal davranış kalıpları - Toplumsal gruplar - Toplumsal hareketlilik - Toplumsal değişme - Kültür ve medeniyet - Sivil toplum - Siyaset 	<ul style="list-style-type: none"> - Sosyolojik kavramları tanımlar. - Sosyolojinin kapsamını tartışır. - Dünyada ve Türkiye’de sosyolojinin tarihsel gelişimini söyler. - Sosyal gruplar ve özelliklerini açıklar. - Birey ve toplum ilişkisine örnek verir. - Toplumsal hareketliliği tartışır. - Toplumsal değişimi açıklar. - Kültür, toplum, birey ilişkisini tartışır. - Toplumsal sorunları tartışır. - Kurum içi ilişkileri değerlendirir. - Sağlık çalışanlarının sorunlarının farklı boyutlarını tartışır. - Değişik kültürel yapıları ve geleneksel tedavi yöntemlerini açıklar. - Toplumsal cinsiyetin rollerini açıklar.
---	---	--

Temel, klinik, sosyal ve beşeri bilim içeriklerinin birbirleriyle ilişkilendirilerek (entegre bir şekilde) düzenlenmesi ve sunulması; bilgilerin yaşama geçirilmesi bağlamında önemlidir. Bilgilerin entegre bir şekilde (yatay ve dikey entegrasyon) düzenlenmesi ve sunulması öğrenende;

- Derin / anlamlı öğrenmeyi,
- Bilgilerini sağlık bakım süreçlerinde etkin bir şekilde kullanabilmeyi,
- Bir bağlamda öğrendiğini farklı bağlamlara taşıyabilmeyi, problem çözme becerisini geliştirmeyi,
- İlgi ve motivasyonda artışı, eleştirel düşünebilmeyi beraberinde getirir.

SEÇMELİ DERSLERE/ KONULARA İLİŞKİN ÖNERİLER

Çocuk gelişimi mesleği çocuk ve yetişkinlerle çalışılan bir alandır. Çocuk Gelişimi lisans eğitim programı oluşturulurken seçmeli derslerin öğrencilerin durum ve vakalara geniş bir perspektiften bakabilmeleri ve çocukların gelişimlerini destekleyici yaklaşımlarında etkili olabilecek girişimlerde bulunabilmelerini sağlayacak yeterlikleri kazandıracak dersleri kapsamaması, ayrıca kişisel gelişimlerine katkı sağlayacak dersleri seçmeleri önerilir. Aşağıda seçmeli ders olarak programınıza seçebileceğiniz derslerden/ konulardan bazı örnekler verilmiştir. Programınızın seçmeli derslerini oluştururken aşağıda verilen örneklerden yararlanabileceğiniz gibi bölümünüzün eğitim felsefesine uygun ve/veya öğrencilerinizin gereksinimlerini karşılamak üzere başka dersleri /konuları da programınıza yerleştirebilirsiniz.

Tablo V: Seçmeli Derslere/ Konulara İlişkin Örnekler

TEMEL KONU BAŞLIKLARI	İÇERİK	ÖĞRENME KAZANIMLARI
ALGI	<ul style="list-style-type: none">- Algı ile İlişkili Kavramlar- Algı Çalışmaları- Algı Gelişimi- Algı Süreçleri- İtme Algısı; Gelişimi ve Erken Dönemde Desteklenmesi- Görme Algısı; Gelişimi ve Erken Dönemde Desteklenmesi- Dokunma Algısı; Gelişimi ve Erken Dönemde Desteklenmesi- Koku ve Tad Alma Algısı; Gelişimi ve Erken Dönemde Desteklenmesi- Bebeklikte Algı- Seçici Algı- Algı Bozuklukları (Örneğin; Sinestezi)- Beden Farkındalığı- Benlik Algısı- Algı Gelişimini Değerlendirme- Algı Gelişimini Destekleme	<ul style="list-style-type: none">- Algı gelişimi, algı süreçleri ve bu süreçlerde nelerin etkili olduğunu özetler- Algı ile ilgili kavramları tanımlar- Algı problemlerini tanımlar- Algı problemlerini yorumlar- Algı problemlerinin çözümüne yönelik öneriler geliştirir
BİLİM	<ul style="list-style-type: none">- Bilimle İlgili Tanımlar- Bilim ve Araştırma- Bilgi Kaynakları; Otorite, Gelenekler, Sağduyu, Medya- Bilim- Bilimsel Süreç Becerileri	<ul style="list-style-type: none">- Bilimle ilişkili kavramları tanımlar- Bilimsel süreçleri açıklar- Bilimsel tutum ve davranışları kavrar- Bilim etiği ve tarihçesini özetler- Bilimsel kaynaklara erişir- Bilimsel düşünme etkinlikleri planlar

	<ul style="list-style-type: none"> - Bilimsel Bilgi - Bilimsel Yöntem - Bilimsel Tutum ve Davranışlar - Bilim Etiği - Bilim Tarihi - Bilimsel Kaynaklara Ulaşma 	<ul style="list-style-type: none"> - Bilimsel düşünme etkinlikleri uygular - Bilimsel düşünmenin gelişiminde yetişkinin rolünü tartışır
ÇEVRE	<ul style="list-style-type: none"> - Çevre İle İlgili Tanımlar - Çevre İnsan İlişkisi - Biyoekolojik Kuram - Çocuk ve Toplumsal Çevre - Çocuk ve Fiziksel Çevre - Çevre Sorunları - Kazalardan Koruma ve Korunma - Çocuk ve Doğa Etkileşimi - Çevre Eğitimi -Çevre Eğitiminin Temel Esasları - Çevre Eğitiminin Gelişim Alanlarına Etkisi - Doğada Yapılan Etkinlik Türleri - Çocukta Çevre Duyarlılığı Geliştirme - Çevre Duyarlılığı ve Sürdürülebilir Kalkınma 	<ul style="list-style-type: none"> - Çevre kavramının tanımı, çevrenin kapsamı (ekoloji, ekosistem, ekolojik konum, doğa, yaşam alanı, ortak miras, yaşam kalitesi) kavramlarını ve içeriklerini özetleyebilir - Çocuğun çevresi ve çevresel etkileri açıklar - Biyoekolojik kuramın, aşamaları çevre ve çocuk etkileşimi açısından önemini fark eder - Çevre faktörleri (klimatik, reliyef, edatik, biyotik) kavramlarını ve içeriklerini tartışır - Başlıca çevre sorunları ve bu süreçte çevre ve insan ilişkilerini değerlendirir - Çevre eğitiminin amaçları (farkındalık, bilgi, tutum, beceri, katılım) ve bu amaçlar doğrultusunda uygulamalar yapar - Çevre eğitiminin aşamalarını sıralar ve birtakım çevre eğitimi yaklaşımına örnekler verir - Çevresel uyaranları çocuğun gelişimini destekleyecek şekilde kullanır - Çocuklarda küçük yaştan itibaren çevre duyarlılığı ve çevre koruma bilinci oluşturmamanın önemini kavrar - Çocuklara çevre bilincini ve duyarlılığını kazandırmak için uygun araç ve gereçleri, etkinlikleri kullanır
ÇOCUK EDEBİYATI	<ul style="list-style-type: none"> - Çocuk Edebiyatına İlişkin Kavramlar ve Tarihçesi - Çocuk Edebiyatı Türleri - Çocuk Edebiyatının Önemi ve Özellikleri - Çocuk Edebiyatının Çocuk Gelişimine Katkısı - Dünyada ve Türkiye’de Çocuk Edebiyatçıları - Çocuk Kitapları - Çocuk Kitaplarının Özellikleri - Yaşlara Göre Kitap Seçimi - Çocuk Kitabı Hazırlarken Dikkat Edilecek Noktalar 	<ul style="list-style-type: none"> - Çocuk edebiyatına ilişkin kavramları tanıtır - Çocuk edebiyatı türlerini sıralayarak örnek gösterir - Çocuk edebiyatının önemini ve özelliklerini yorumlar - Çocuk edebiyatının çocuğun gelişimine katkısını tartışır - Çocuk kitaplarının özelliklerini sıralar - Çocuk kitabı hazırlarken dikkat edilecek noktaları tartışır - Farklı yaş grubundaki çocuk kitaplarını inceleyip değerlendirir

	<ul style="list-style-type: none"> - Farklı Yaş Grubundaki Çocuklara Yönelik Kitap Hazırlama - Yaş Grubuna Uygun Kitap Seçiminde Ailelere ve Eğitimcilere Rehberlik - Çocuk kütüphaneleri (Türkiye’de ve Dünyada Çocuk kütüphaneleri) - Çocuklarla etkileşimli kitap okuma çalışmaları 	<ul style="list-style-type: none"> - Farklı yaş grubundaki çocuklara yönelik çocuk kitabı hazırlar - Yaş grubuna uygun kitap seçiminde ailelere ve eğitimcilere rehberlik yapar
DRAMA	<ul style="list-style-type: none"> - Drama İle İlgili Temel Kavramlar - Yaklaşımlar/Yöntemler - Drama Uygulamaları - Çocuklarda Dramanın Kullanımı - Dramanın Kullanım Alanları - Eğitimde Drama - Özel Eğitimde Drama - Çocuklarda Psikodramanın Kullanımı - Eğitimde Yaratıcı Drama Programının İçeriği ve Planlanması - Eğitimde Yaratıcı Dramanın İlkeleri ve Program - Eğitimde Yaratıcı Drama Programı Uygulamaları - Eğitimde Yaratıcı Drama Programı Uygulamaları ve Değerlendirme 	<ul style="list-style-type: none"> - Drama ile ilgili temel kavramları açıklar - Dramaya ilişkin kuram ve kuramcıları sıralar - Drama yaklaşım ve yöntemlerini açıklar - Dramanın çocuğun gelişimine katkısını özetler - Farklı yaştaki ve özellikteki çocuklara uygun drama etkinlikleri planlar - Planlanan drama etkinliklerini uygular - Yaratıcı dramaya ait temel kavramları açıklar - Yaratıcı drama uygulamalarına katılma normal gelişim gösteren ve özel gereksinimli çocukların gelişimine uygun yaratıcı drama programları hazırlar
DUYULAR	<ul style="list-style-type: none"> - Temel Kavramlar - Duyum ve Algıya İlişkin Tanımlar - Duyum, Tanımlar, Farklılıkları, Duyu Organları - Duyum ile İlgili Yaklaşımlar, Algı Özellikleri, Algıyı Etkileyen Faktörler - Propriosepsiyon; Gelişimi ve Erken Dönemde Desteklenmesi - Denge Duyusu; Gelişimi ve Erken Dönemde Desteklenmesi - Erken Dönemde 7 Duyunun Gelişimini Desteklemeye Yönelik Etkinlik Örnekleri - Duyu Gelişimini Destekleyen Etkinlikler; Aileye ve Profesyonellere Öneriler - Duyu Bütünleme - Duyu Terapi 	<ul style="list-style-type: none"> - Duyum ve algıya ilişkin temel kavramları açıklar - Duyu ve algı gelişimini etkileyen faktörleri tartışır - Duyuların gelişim sürecini ve özelliklerini sıralar - Duyuların gelişimini destekleyici müdahale planı geliştirir - Duyuların gelişimini destekleyici müdahale planını uygular - Duyuların gelişimini destekleyici müdahale programının sonuçlarını değerlendirir - Duyu bütünleme yönteminin özelliklerini açıklar - Duyu terapi yönteminin özelliklerini açıklar - Duyuların gelişimini destekleyici öneriler sunar
ERKEN OKURYAZARLIK	<ul style="list-style-type: none"> - Okuryazarlık ve ilişkili kavramlar - Erken okuryazarlık becerilerinin kuramsal çerçevesi - Dil ve erken okuryazarlık ilişkisi - Erken okuryazarlık, okuma ve akademik başarı ilişkisi 	<ul style="list-style-type: none"> - Okuryazarlık ve ilişkili kavramları tanımlar. - Erken okuryazarlık becerilerinin edinimini ele alan kuramsal yaklaşımları açıklar. - Dil gelişimi ve erken okuryazarlık becerileri arasındaki ilişkileri

	<ul style="list-style-type: none"> - Erken okuryazarlık becerilerinin içeriği ve gelişimi - Okuryazarlık kazanımında Ev Ortamının Etkileri - Erken okuryazarlık becerilerinin değerlendirilmesinde kullanılan yaklaşımlar - Erken okuryazarlık becerilerini okul yaşantısında destekleyici stratejiler - Erken okuryazarlık becerilerini ev ortamında destekleyici stratejiler - Özel gereksinimli çocuklar ve erken okuryazarlık becerilerinin kazanımı 	<ul style="list-style-type: none"> -Erken okuryazarlık, okuma ve akademik başarı arasındaki ilişkileri açıklar. -Erken okuryazarlık becerilerinin gelişimini açıklar. -Erken okuryazarlık becerileri üzerinde ev ortamının olumlu ve olumsuz etkilerini sıralar. -Erken okuryazarlık becerilerinin değerlendirilmesinde kullanılan formal ve informal yaklaşımları açıklar. -Erken okuryazarlık becerilerini okul yaşantısında destekleyici stratejiler geliştirir. -Erken okuryazarlık becerilerini ev ortamında destekleyici stratejiler geliştirir. - Normal gelişim gösteren ve özel gereksinimli çocuklarda erken okuryazarlık becerilerinin kazanımına ilişkin benzerlik ve farklılıkları tanımlar.
FİZİKSEL AKTİVİTE VE HAREKET	<ul style="list-style-type: none"> - Spor İle İlgili Temel Kavramlar - Egzersiz ve Spor Fizyolojisi - Spor Yapmanın Amaçları - Sporun Çocuklar Üzerindeki Etkileri - Okul Öncesi Dönemde Spor - Okul Döneminde Spor - Ergenlik Döneminde Spor - Çocuklar İçin Spor Programları - Sporun Gelişim Alanlarına Etkisi - Sporun Sosyal Etkisi Çocukluk - Sporun Sosyal Etkisi Ergenlik - Çocukluk ve Ergenlik Döneminde Spor Yaralanmalarının Nedenleri - Çocuğun Spora Yönlendirilmesinde Ailelerin Rolü - Çocuklarda Antrenman Planlaması 	<ul style="list-style-type: none"> - Sporla ilgili temel kavramları tanımlar - Sporun çocuk gelişimine katkılarını açıklar - Yaş gruplarına ve gelişimsel ihtiyaçlara göre aktivite planlar - Ailelere yaş gruplarına ve gelişimsel ihtiyaçlara göre danışmanlık yapar
KRİZ YÖNETİMİ	<ul style="list-style-type: none"> - Krizle ilişkili Kavramlar - Krize Müdahale - Kriz Yönetim Yaklaşımları - Kriz Çözme Yaklaşımları - Doğal Afetlerde (Deprem, Sel) Krize Müdahale - Çocukluk ve Ergenlikte Yaşanan Krizler - Özel Gereksinimli Çocuğa Sahip Ailelerin Yaşadığı Krizler - Savaş ve Çocuk 	<ul style="list-style-type: none"> - Krizle ilişkili kavramları açıklar - Krize müdahale yöntemlerini belirler - Kriz yönetim yaklaşımlarını özetler - Kriz çözme yaklaşımlarını tartışır

	<ul style="list-style-type: none"> - İntihar - Yas Süreci - Yardım Edenlere Yardım 	
MATEMATİK VE FEN	<ul style="list-style-type: none"> - Matematik ve Fen Kavram Gelişimi - Matematik ve Fen Etkinliklerinin Çocuğun Gelişimine Etkisi - Matematik ve Fen Programını Uygulama, Değerlendirme İlkeleri - Matematik ve Fen Etkinlikleri Geliştirme - Matematik ve Fen Etkinleri Etkinlikleri Planlamada Dikkat Edilecek Noktalar - Matematik ve Fen Etkinlikleri İle İlgili Yöntemler - Matematik ve Fen Etkinlik Örnekleri Hazırlama, Örnekleri Tartışma - Matematik Ve Fen Eğitiminde Kullanılan Etkinlikler 	<ul style="list-style-type: none"> - Matematik ve fen ile ilişkili kavramları tanımlar - Matematik ve fenin önemini açıklar - Matematik ve fen etkinlikleri ile ilgili yöntemleri sıralar - Çocuklar için matematik ve fen etkinlikleri planlar - Matematik ve fen etkinliklerine uygun materyaller geliştirir - Matematik ve fen köşesinde bulunabilecek araç-gereç ve materyallere örnek verebilir - Matematik ve fen etkinliklerini uygular
MEDYA	<ul style="list-style-type: none"> - Medya İle İlişkili Temel Kavramlar - Medyanın Çocuk Gelişimine Etkisi - Ebeveynlerin Medya Kullanımı - Medya Okuryazarlığı - Medya İle İlgili Temel Kavramlar (Yazılı, Görsel, Sosyal Medya) - Medyanın Fonksiyonları - Medyanın Klişeleri, Önyargıları, Yanlılıkları; - Gazete, Kitap, Dergi, Broşür, Billboard, Radyo, Film, Televizyon, İnternette Çocuk Haberleri, Çocuğa Bakış Açısı / Çocuğun Medyada Temsili - Çocukların Gazete, Kitap, Dergi, Broşür, Billboard, Radyo, Film, Televizyon, İnternet Kullanımı - Gazete, Kitap, Dergi, Broşür, Billboard, Radyo, Film, Televizyon, İnternetin Çocuğa Etkileri - Cinsiyet Algısı, Rol Modeli, Sosyal Kurallar, Tüketime Yönlendirme; - Çocuklar İçin Hazırlanmış Olan Gazete, Kitap, Dergi, Broşür, Billboard, Radyo, Film, Televizyon, İnternet İncelemesi - Çocuk Gelişimcinin Medyadaki ve Medya Üzerindeki Rolü ve Önemi; - Çocuk Gelişimcinin Anne Babaları, Eğitimcileri, Medya Patronları ve 	<ul style="list-style-type: none"> - Medya ile ilişkili temel kavramları tanımlar - Medya türlerini açıklar - Medyanın çocuklar üzerindeki olumlu ve olumsuz etkilerini fark eder - Çocukları ve ebeveynleri medya konusunda yönlendirir - Medyanın fonksiyonları, önyargıları ve yanlılıklarının farkına varır - Medyanın çocuk üzerindeki etkilerini yorumlar - Medya ve çocuk konusuna karşı gerekli duyarlılığı geliştirir - Toplumun gerekli kesimlerini bilinçlendirme görevinin farkına varabilir ve sorumluluk alır

	Çalışanlarını, Toplumun Diğer Kesimlerini Bilinçlendirme Fonksiyonu.	
MÜZİK	<ul style="list-style-type: none"> - Müziğin Tanımı, Amaçları, Eğitimdeki Önemi - Müzikle ilgili temel kavramlar - Çocukluk Döneminde Müzik - Müzikle İlgili Yaklaşımlar - Müziğin Çocuk Gelişimi Üzerindeki Etkisi - Çocukların Müzik Becerilerinin Gelişiminde Etkili Olan Faktörler - Çocukluk Döneminde Eğitimde Kullanılan Müzik Teknikleri - Ses Dinleme ve Ayırt Etme Şarkı Söyleme - Yaratıcı Hareket ve Dans Ritim - Müzikli Öyküler - Eğitimcinin Rolü ve Önemi - Ortam ve Çalgılar - Çocukların Gelişim Özelliklerine Göre Müzik Etkinliklerinin Uygulanması - Çocuklara Müzik Dinleme Becerilerinin Kazandırılması 	<ul style="list-style-type: none"> - Müzikle ilgili temel kavramları tanıtır - Müziğin çocuğun yaşamındaki yeri ve önemini açıklar - Müziğin çocuğun farklı alanlardaki gelişimine etkisini özetler - Farklı müzik etkinliklerine örnek verebilir - Çocuklar için müzik etkinlikleri planlar - Çocuklar için müzik etkinliklerinde kullanılabilecek materyaller geliştirir - Müzikle ilgili materyalleri kullanarak çocuklarla müzik etkinliklerini yürütür
SANAT-YARATICILIK	<ul style="list-style-type: none"> - Sanat ve Yaratıcılıkla İlgili Kavramlar - Sanat ve Yaratıcılıkla İlgili Kuramlar - Yaratıcılık ve Sanat Eğitimi - Yaratıcılığa Ait Zihinsel Süreçler - Çocukta Yaratıcılığın Gelişimini Etkileyen Etmenler - Yaratıcı Etkinliklerde Değişik Malzemelerin Kullanılması - Sanat Eğitiminde Dikkat Edilmesi Gereken Noktalar - Düşünce ve Duyguların Farklı Yollarla İfadesi (Öykü Tamamlama, Şiirsel Anlatımlar...) - Çocuk Resimlerinin Aşamaları ve Özellikleri - Resimlerin Projektif Yöntem Olarak Kullanımı (Resimlerin Dili) - Çocukların Yaş ve Gelişim Özelliklerine Uygun Sanat Etkinlik Örnekleri Hazırlama ve Bu Örnekleri Tartışma - Çocuklara Yönelik Farklı Sanat Alanları (Müzeler, Tiyatro, Sinema...) 	<ul style="list-style-type: none"> - Sanat ve yaratıcılık ile ilgili kuramları tanıtır - Sanat ve yaratıcılık ile ilgili kavramları açıklar - Sanat ve yaratıcılığa ait zihinsel süreçleri özetler - Sanat ve yaratıcılığın gelişim sürecini açıklar - Sanat ve yaratıcılığın gelişiminde etkili olan etmenleri örneklendirerek sınıflandırır - Yaratıcı etkinliklerde değişik malzemeler kullanarak duygu ve düşüncelerini farklı yollarla ifade eder - Yaratıcılıkta aile ve sanatın önemini yorumlar - Yaratıcılık ve sanatın çocuk gelişimi üzerinde etkilerini sıralar - Çocukların sanat etkinliklerini yorumlar - Çocukların yaş ve gelişim özelliklerine uygun yaratıcı materyaller hazırlar - Çocukların yaratıcılığını desteklemek amacıyla ailelere önerilerde bulunur

<p>TEKNOLOJİ VE BİLİŞİM</p>	<ul style="list-style-type: none"> - Teknolojinin Tanımı, Önemi - Teknolojinin çocuk gelişimine etkisi -yararları - Çocuklara Yönelik Bilgisayar destekli eğitim Programları - Çocuk Eğitiminde Teknolojinin Kullanımı - Taşınabilir Bilgi İletişim Teknolojileri - Çocuklarda Bilişim Bağımlılığı - Çocuk Gelişiminde Teknolojiyi Doğru Kullanma Becerileri - Teknolojinin Çocuk Beyni Üzerindeki Etkileri - Yaş Grubuna Yönelik 3d Oyun Alanı Oluşturabilme - Meslekte Teknolojinin Kullanılması - Özel eğitim ve teknoloji - Özel eğitimde teknolojinin kullanılması - Özel eğitimde Bilgisayar destekli eğitim programları - Yardımcı teknolojiler 	<ul style="list-style-type: none"> - Teknoloji ve bilişim ile ilgili temel kavramları açıklar - Teknoloji ve bilişimin yararlarını listeler - Teknolojiyi çocukların eğitiminde kullanır - Çocuklara yönelik bilgisayar programlarının özelliklerini tartışır - Çocuk eğitiminde kullanılan teknolojik araçları sıralayabilir - Teknolojik araçların çocuğun üzerinde olan etkilerini yorumlar
<p>TOPLUM VE SAĞLIK</p>	<ul style="list-style-type: none"> - Halk Sağlığına Giriş ve Halk Sağlığı Kavramı - Hastalık Ve Sağlık, - Sağlık Düzeyini Belirleyen Ölçütler - Epidemiyolojik Araştırma Yöntemleri - Demografi-Nüfus Yapısı - Sağlık Yönetimi - Ana Sağlığı, Aile Planlaması, Sağlık Eğitimi, Bağışıklama - Çevre Sağlığı - İş Sağlığı 	<ul style="list-style-type: none"> -Sağlığın korunmasında birincil korumanın önemini kavrar -Toplumda sağlığı ilgilendiren olayları irdeler -Aile planlaması yöntemlerini öğrenir -Sağlık düzeyini belirleyen ölçütleri kullanarak toplumun sağlık düzeyini belirler -Çevre ve iş sağlığını sağlık yönetimi çatısı altında değerlendirir -Sağlığı ilgilendiren olayları araştırmak, çözüm yolları geliştirmek için epidemiyolojik araştırma yöntemlerini bilir.

ÖĞRETİM YÖNTEM VE TEKNİKLERİ

Çocuk gelişimi eğitiminin başarıya ulaşması öğrenme ve öğretme modellerinin seçime bağlıdır. Öğretim yöntem ve tekniklerinden önce çocuk gelişimi eğitiminin olumlu etkilerini sağlamak için programın dikey boyutunda yer alan özel, genel ve uzak hedefler/öğrenme kazanımları ile bilişsel, duyuşsal, devinişsel olarak belirlenen programın yatay hedefler/öğrenme kazanımlarına ulaşmada sunuş yoluyla, buluş yoluyla ve araştırma yoluyla öğrenme stratejilerin kullanılması önemlidir. Bu stratejiler ile birlikte öğretim yöntem ve tekniklerinin belirlenmesi öğrencilerin bilgi, beceri ve tutuma yönelik yeterlik kazanmalarını sağlar. Bu alanlar için aşağıdaki çizelgede öğrenme alanlarına göre öğretim yöntem ve teknikleri önerilmiştir.

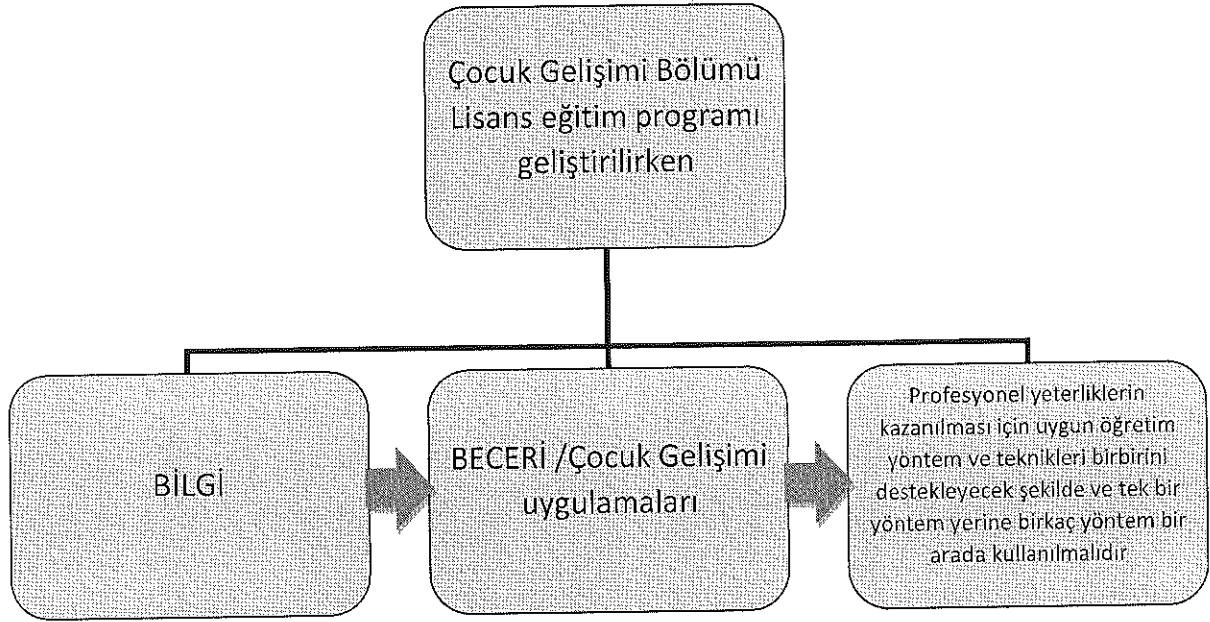
Tablo VI: Öğretim Yöntem ve Teknikleri

HEDEF/ÖĞRENME KAZANIM ALANLARI	ÖĞRETİM YÖNTEM VE TEKNİKLERİ
BİLİŞSEL	<p><i>Yöntemler</i></p> <ul style="list-style-type: none">• Anlatım yöntemi,• Tartışma yöntemi• Örnek olay yöntemi• Gösterip yaptırma yöntemi• Problem çözme yöntemi• Yaratıcı çalışma yöntemi• Bireysel çalışma yöntemi• Proje tabanlı öğrenme yöntemi <p><i>Teknikler</i></p> <ul style="list-style-type: none">• Gözlem• Beyin fırtınası• Gösteri• Soru-cevap• Benzetim• Rol oynama• Drama• Oyun

	<ul style="list-style-type: none"> • Vaka tartışması • Programlı öğretim • Bilgisayar destekli öğretim • Kavram haritası
DUYUŞSAL	<p><i>Yöntemler</i></p> <ul style="list-style-type: none"> • Anlatım yöntemi, • Tartışma yöntemi • Örnek olay yöntemi • Gösterip yaptırma yöntemi • Problem çözme yöntemi • Yaratıcı çalışma yöntemi • Bireysel çalışma yöntemi • Proje tabanlı öğrenme yöntemi <p><i>Teknikler</i></p> <ul style="list-style-type: none"> • Gözlem • Beyin fırtınası • Gösteri • Soru-cevap • Benzetim • Rol oynama • Drama • Oyun • Vaka tartışması • Programlı öğretim • Bilgisayar destekli öğretim • Kavram haritası
DEVİNİŞSEL	<p><i>Yöntemler</i></p> <ul style="list-style-type: none"> • Anlatım yöntemi, • Tartışma yöntemi • Örnek olay yöntemi • Gösterip yaptırma yöntemi

	<ul style="list-style-type: none">• Problem çözme yöntemi• Yaratıcı çalışma yöntemi• Bireysel çalışma yöntemi• Proje tabanlı öğrenme yöntemi• Proje çalışması• Ev ziyareti• Görüşme• Klinik uygulama• Mentorlük• Similasyon <p><i>Teknikler</i></p> <ul style="list-style-type: none">• Gözlem• Beyin fırtınası• Gösteri• Soru-cevap• Benzetim• Rol oynama• Drama• Oyun• Vaka tartışması• Programlı öğretim• Bilgisayar destekli öğretim• Kavram haritası
--	--

Bilişsel, duyuşsal ve devinişsel alanda hedef/öğrenme kazanımlarının etkin ve kalıcı olabilmesinde; öğrencilerin etkin katılımını sağlayacak sunuş yoluyla, buluş yoluyla ve araştırma yoluyla öğrenme stratejilerine yer verilmesi ve öğrencinin kendi öğrenmesinde rol alabildiği öğrenme yöntem ve tekniklerin kullanılması programın niteliği arttırabilir. Bu nedenle çocuk gelişimi eğitiminde öğrencinin aktif katılımını ve bütüncül gelişimini sağlayan yöntem ve teknikler öncelikli olmalıdır. Bunun yanında tam öğrenme modeli ve işbirliğine dayalı öğrenme modellerinin kullanılması da programın etkililiğine olumlu katkı sağlayabilir.



ÖLÇME VE DEĞERLENDİRME

Ölçme ve değerlendirme, eğitim sisteminin işleyişinin izlenmesi, kontrol edilmesi ve gelişimin sağlanması açısından büyük bir önem taşımaktadır. Ölçme ve değerlendirme ile program için belirlenen öğrenme kazanımlarına öğrencilerin ulaşp ulaşmadığı belirlenebilmektedir. Bu kapsamda öğrencilerin her alandaki öğrenme kazanımlarına ulaşp ulaşmadığını belirleyecek uygun ve objektif ölçme-değerlendirme yöntemlerinin kullanılması gerekmektedir.

Aşağıda hedef/öğrenme kazanım alanları ve ölçme-değerlendirme yöntemleri sunulmuştur.

Tablo VII: Ölçme ve Değerlendirme Yöntemleri

ÖĞRENME KAZANIM ALANLARI	ÖLÇME VE DEĞERLENDİRME YÖNTEMLERİ
BİLİŞSEL	<ul style="list-style-type: none"> • Yazılı sınavlar <ul style="list-style-type: none"> • Çoktan seçmeli, kısa cevaplı, boşluk doldurmalı, doğru yanlış, açık uçlu ve eşleştirme sorularından oluşan sınavlar • Senaryoya/Vakaya dayalı çoktan seçmeli ve yazılı sınavlar • Vaka analizi gerektiren sınavlar

	<ul style="list-style-type: none"> • Sözlü sınavlar • Proje çalışmaları • Ödev • Öğrenci gelişim dosyasına (portfolio) dayalı değerlendirme • Gözlem • Küçük gruplarla yürütülen probleme dayalı etkileşimli öğrenme etkinliklerinde ve projeye dayalı öğrenme etkinliklerinde yapılan bireysel ve grup değerlendirmeleri (Vaka değerlendirmesi, kavram haritası) • Akran değerlendirmesi • Vaka analizi ve sunumu
DUYUŞSAL	<ul style="list-style-type: none"> • Yazılı sınavlar <ul style="list-style-type: none"> ▪ Çoktan seçmeli, kısa cevaplı, boşluk doldurmalı, doğru yanlış, açık uçlu ve eşleştirme sorularından oluşan sınavlar, ▪ Senaryoya/Vakaya dayalı çoktan seçmeli ve yazılı sınavlar, ▪ Vaka analizi gerektiren sınavlar • Sözlü sınavlar, • Proje, • Ödev, • Öğrenci gelişim dosyasına (portfolio) dayalı değerlendirme • Gözlem • Akran değerlendirmesi
DEVİNİŞSEL	<ul style="list-style-type: none"> • Yazılı sınavlar <ul style="list-style-type: none"> ▪ Çoktan seçmeli, kısa cevaplı, boşluk doldurmalı, doğru yanlış, açık uçlu ve eşleştirme sorularından oluşan sınavlar, ▪ Senaryoya/Vakaya dayalı çoktan seçmeli ve yazılı sınavlar ▪ Vaka analizi gerektiren sınavlar • Sözlü sınavlar, • Proje, • Ödev, • Öğrenci gelişim dosyasına (portfolio) dayalı değerlendirme • Gözlem • Akran değerlendirmesi

Ölçme ve değerlendirme kriterlerinin standart olması gerekmektedir. Bu standartlar puan, cevap anahtarı vb. değerler açısından her öğrenci için aynı geçerliliğe sahip olmalıdır.

KAYNAKLAR

American Psychiatric Association (APA). (2013). Diagnostic and Statistical Manual of Mental Disorders (DSM-5). Fifth Edition.

Ankara Üniversitesi Çocuk Gelişimi Lisans Eğitimi Bologna Kılavuzu.

Aral, N. (1997). *Fiziksel İstismar ve Çocuk*. Tekışık Veb Ofset Tesisleri, Ankara.

Aral, N. (2011). *Okul Öncesi Eğitimde Kaynaştırma*. Morpa Kültür Yayınları, İstanbul.

Aral, N. ve Çetin Sultanoğlu ,S.(2015) “Duyuların Gelişimi,” *Bebeklik ve İlk Çocukluk Döneminde (0-36 ay) Gelişim, Duyuların Gelişimi ve Desteklenmesi*, (Edit. M. Yıldız Bıçakçı) Eğiten Kitap, Ankara.

Bayhan, P. (2016) Erken Müdahalede Herşeyin Başlangıcı:Tarama, Değerlendirme ve Tanılama. (Edit. N. Metin ve B. Doğan) Erken Müdahalede İlk Aşama: Tanılama, Hacettepe Üniversitesi Yayınları, Çocuk Gelişimi Uygulama ve Araştırma Merkezi Yayınları:1. H.Ü. Basımevi, Ankara.

Bayhan, P. ve Artan, İ. (2004). *Çocuk Gelişimi ve Eğitimi*. Morpa Kültür, İstanbul.

Demirel, Ö. (2010). *Öğretme Sanatı. Öğretim İlke ve Yöntemleri*. Pegem Akademi, Ankara.

Kılınç, E. F. ve Aral, N. (2015). “Erken müdahale için bir model: Anne çocuk etkileşim programı” *Hacettepe Üniversitesi Sağlık Bilimleri Fakültesi Dergisi*, 1(2), 63-76.

Ekşi, A. (2010). *Ben Hasta Değilim*. Nobel Tıp Kitabevi, İstanbul.

Hacettepe Üniversitesi Çocuk Gelişimi Lisans Eğitimi Bologna Kılavuzu.

Hemşirelik Ulusal Çekirdek Eğitim Programı (HUÇEP) (2013). Ankara. Erişim: <http://aku.edu.tr/wp-content/uploads/sites/27/2013/08/HUCEP.pdf>

ICF İşlevsellik, Yetiyitimi ve Sağlığın Uluslararası Sınıflandırması (2004). Dünya Sağlık Örgütü. TC Başbakanlık Özürlüler İdaresi Başkanlığı. ISBN: 975-19-3672-1.

ICF-CY International Classification of Functioning, Disability and Health for Children and Youth Version (2007). World Health Organization. ISBN: 978-92-4-154732-1.

Metin, N. (1999). Üstün Yetenekli Çocuklar, Aşama Ltd. Şti., Ankara.

Mezuniyet Öncesi Tıp Eğitimi Ulusal Çekirdek Eğitim Programı (2014). Erişim: <http://www.medipol.edu.tr/Document/PDFFile/Fakulteler/84053781-1522-49dd-b26a-8e815aabd8f0.pdf>

Santrock, J. W. (2012) Yaşam Boyu Gelişim (Çeviri Edit. G. Yüksel) Nobel Yayınevi, Ankara.

Yalom, I. D. ve Steiner, H. (2007). Okul öncesi çocuklarının terapisi. Prestij Yayınları, İstanbul.

Yalom, I. D. ve Steiner, H. (2007). Okul çağı çocuklarının terapisi. Prestij Yayınları, İstanbul.

YÖK Yeterlikler Listesi

.....(2012) Özel Gereksinimli Çocuklar (Edit.N.Metin) Maya Akademi, Ankara

.....(2015) Hasta Çocukların Gelişimi ve Eğitimi (Edit.A.Bütün Ayhan), Anadolu Üniversitesi Açıköğretim Fakültesi Yayınları, Eskişehir.