



ÇANKIRI KARATEKİN ÜNİVERSİTESİ

BİLGİ İŞLEM DAİRE BAŞKANLIĞI

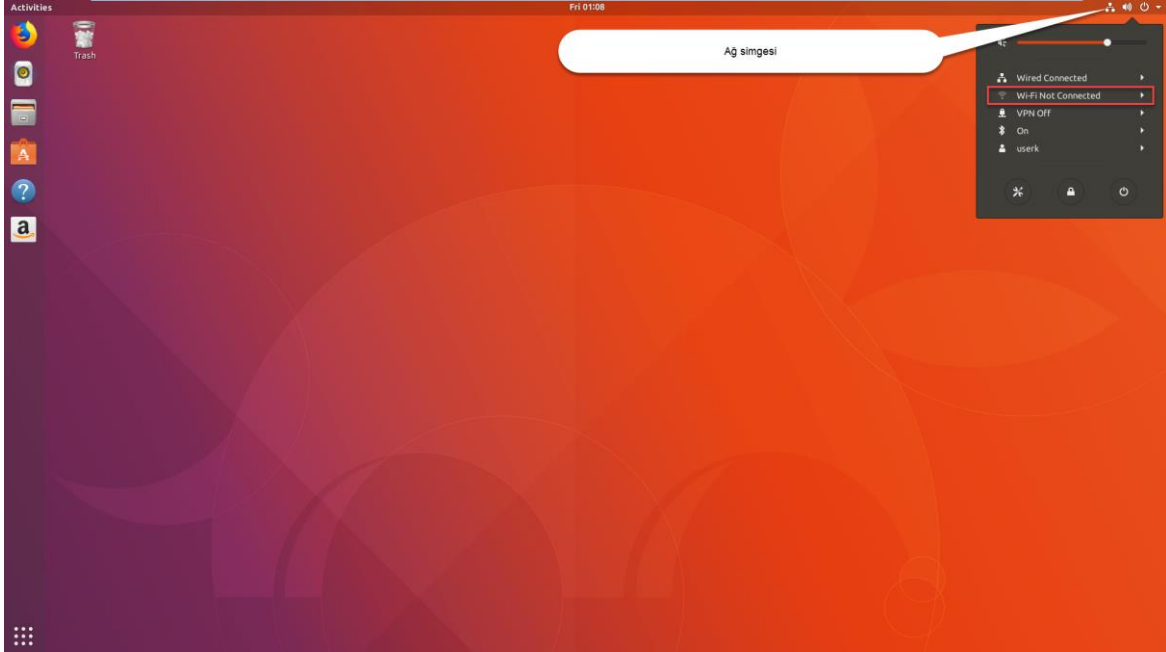
KABLOSUZ EDUROAM AYARLARI

LINUX UBUNTU

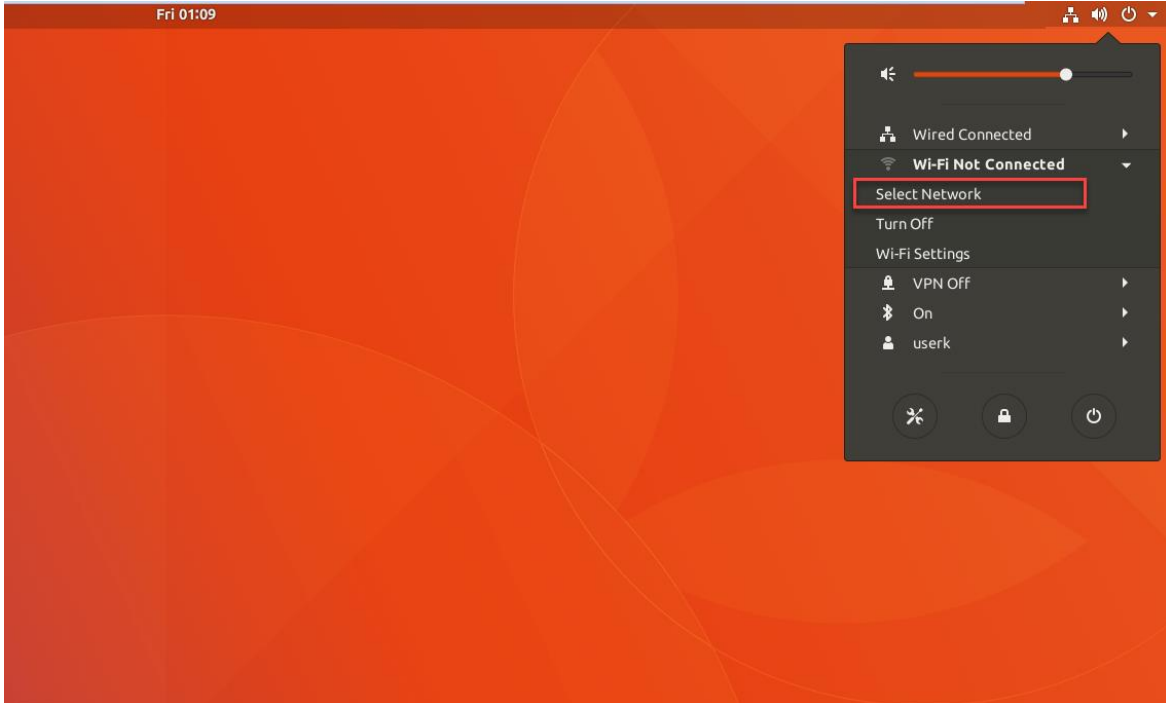
İŞLETİM SİSTEMİ AYARLARI

(VARSA) MEVCUT EDUROAM PROFİLİNİN SİLİNMESİ

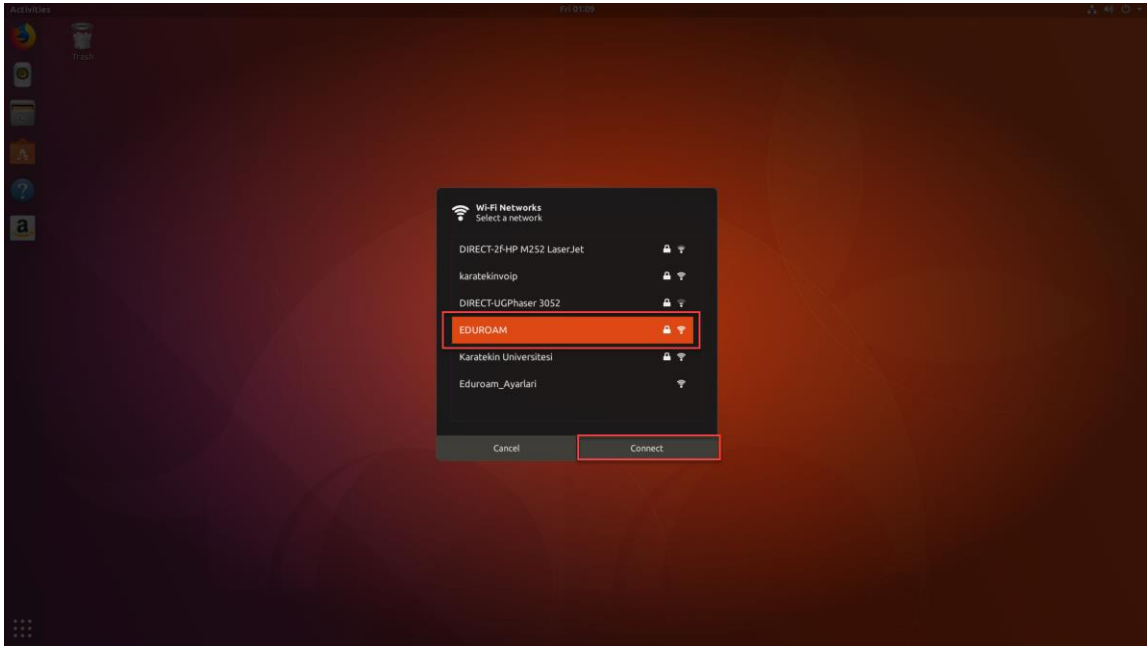
1. Masaüstünde sağ üst köşede bulunan ağ simgesine tıklayınız. Gelen ekrandan **Wi-Fi Not Connected** linkine tıklayınız.



2. **Select Network** linkine tıklayınız.



3. Kullanılabilir kablosuz ağlar listelenecektir. Buradan **EDUROAM** ağını seçin ve **Connect** butonuna tıklayınız.



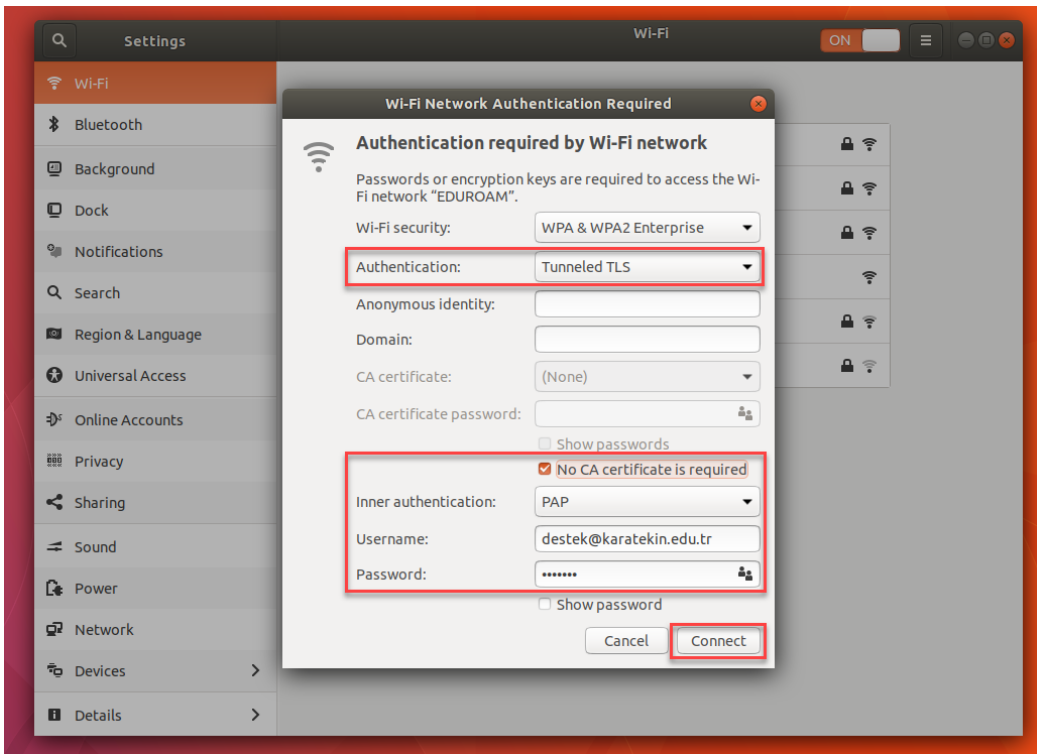
4. Ayarları aşağıdaki gibi seçiniz ve alt bölüme kullanıcı adı ve şifrenizi giriniz.

Kullanıcı adı bölümüne Karatekin Üniversitesi eposta adresinizi yazınız.

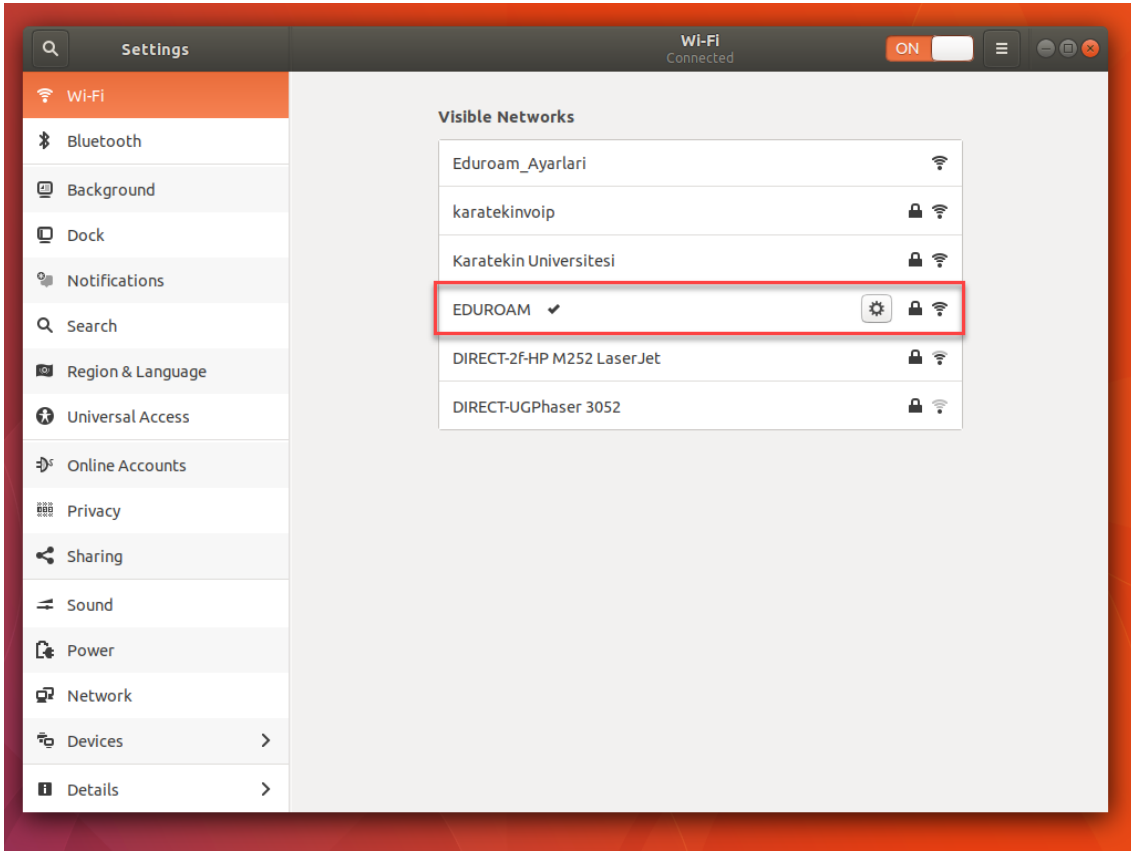
PERSONEL İÇİN : kullanıcı_adi@karatekin.edu.tr , **ÖĞRENCİ İÇİN**: okul_no@ogrenci.karatekin.edu.tr

Parola bölümüne eposta şifrenizi yazınız. Öğrenciler için varsayılan şifre T.C. numarasıdır. Connect butonu ile işlemi tamamlayınız.

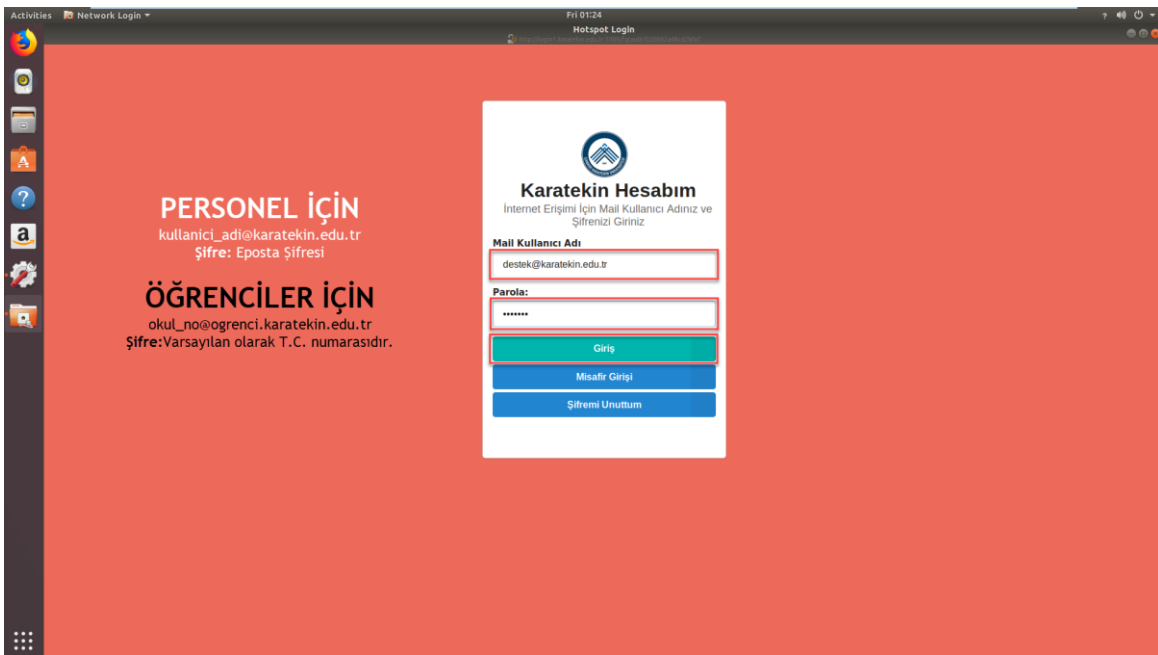
Şifrenizi <https://guncelle.karatekin.edu.tr> adresinden güncelleyebilirsiniz.



5. EDUROAM ifadesinin sağ tarafında yer alan onay işareti bağlantının başarılı bir şekilde yapıldığını göstermektedir.



6. Karşınıza otomatik olarak aşağıdaki login sayfası gelecektir. Bu sayfa gelmez ise **guncelle.karatekin.edu.tr** adresine gitmeyi deneyiniz. Sistem sizi otomatik olarak login sayfasına yönlendirecektir. Bu ekranda kullanıcı adı ve şifre bilgileri ile giriş yapılır. Buradaki kullanıcı adı ve şifre bilgisi daha önceki adımlarda kullandığınız kullanıcı adı ve şifre ile aynıdır. **Giriş** butonuna tıklanır.



Sorun yařamanız durumunda destek@karatekin.edu.tr adresine kiřisel bilgilerinizi ieren (Ad, Soyad, Okul No ve Telefon Numarası) ve yařadığınız sorunu anlatan bir eposta göndermeniz durumunda kısa sürede size geri dönülecektir.