



ÇANKIRI KARATEKİN ÜNİVERSİTESİ

BİLGİ İŞLEM DAİRE BAŞKANLIĞI

KABLOSUZ EDUROAM AYARLARI

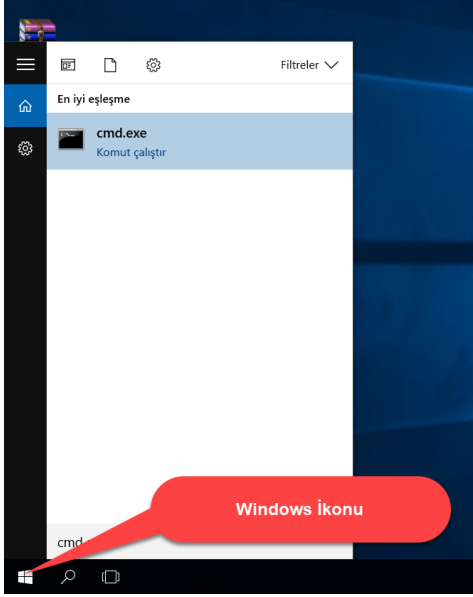
MS WINDOWS 8

İŞLETİM SİSTEMİ AYARLARI

(VARSA) MEVCUT EDUROAM PROFİLİNİN SİLİNMESİ

Eğer daha önce EDUROAM ağına bağlanmayı denemişseniz bu durumda bilgisayarınızda tanımlı bir EDUROAM ağ profili var demektir. **Öncelikle bu profili silmeniz gerekmektedir.** Bu işlemler sırası ile aşağıdaki şekilde yapılır.

1. **Klavyeden Windows tuşuna** veya başlat menüsündeki Windows ikonuna tıklayarak Başlangıç sayfasına geçiniz. Bu ekranda "**cmd**" yazınız. Komut sistemini açınız.



2. Açılan pencerede **netsh wlan show profiles** komutunu yazınız ve Enter'a basınız. Gelen listede **EDUROAM** profilinin olup olmadığını kontrol ediniz. Eğer EDUROAM profil listede yoksa **4.adımdan** devam edebilirsiniz.

```
C:\Windows\System32\cmd.exe
Microsoft Windows [Version 10.0.10240]
(c) 2015 Microsoft Corporation. Tüm hakları saklıdır.

C:\Windows\system32>netsh wlan show profiles

Profiles on interface Wi-Fi:

Group policy profiles (read only)
-----
<None>

User profiles
-----
All User Profile : Eduroam Ayarları
All User Profile : eduroam

C:\Windows\system32>
```

3. Eğer eduroam profil listede mevcut ise **netsh wlan delete profile name ="eduroam"** komutu ile EDUROAM profili silinir.

```
Seç C:\Windows\System32\cmd.exe
Microsoft Windows [Version 10.0.10240]
(c) 2015 Microsoft Corporation. Tüm hakları saklıdır.

C:\Windows\system32>netsh wlan show profiles

Profiles on interface Wi-Fi:

Group policy profiles (read only)
-----
<None>

User profiles
-----
All User Profile : Eduroam_Ayarlari
All User Profile : eduroam

C:\Windows\system32>netsh wlan delete profile name ="eduroam"
Profile "eduroam" is deleted from interface "Wi-Fi".

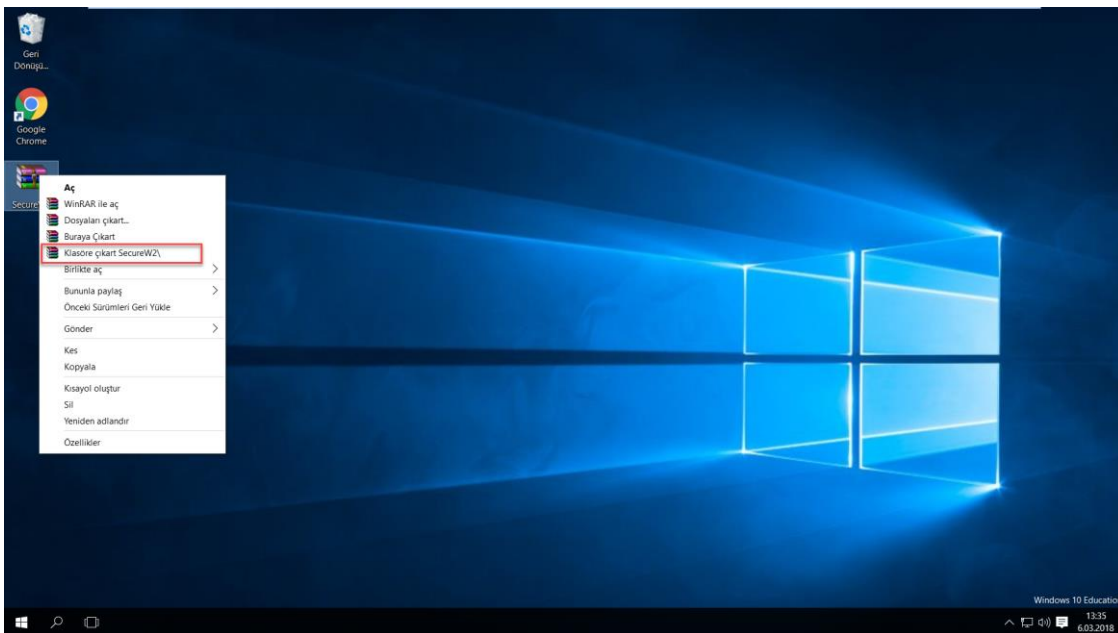
C:\Windows\system32>
```

4. Windows İşletim Sistemlerinde EDUROAM ağına bağlanmak için öncelikle **SecureW2** programının kurulması gerekmektedir. Diğer işletim sistemleri ile mobil ve tablet cihazlarda SecureW2 programına ihtiyaç yoktur. Programın kurulum aşamaları aşağıda adım adım gösterilmiştir.

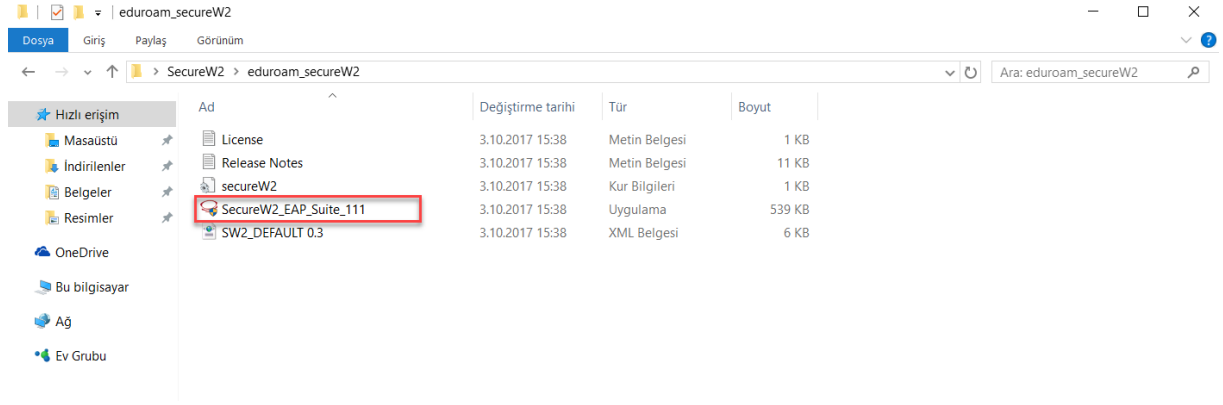
SecureW2 aşağıdaki linkten indirilir.

<http://eduroam.karatekin.edu.tr/SecureW2.zip>

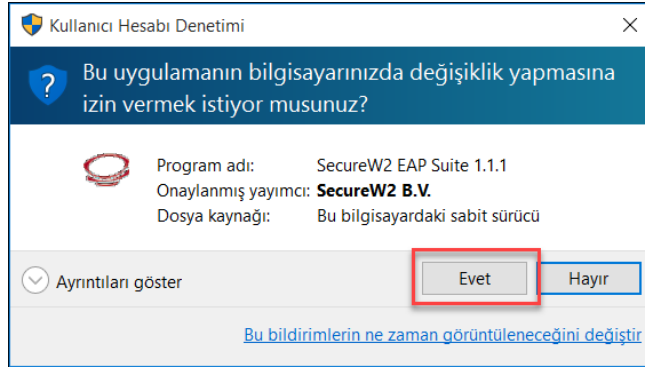
İndirilen zip dosyası açılır.



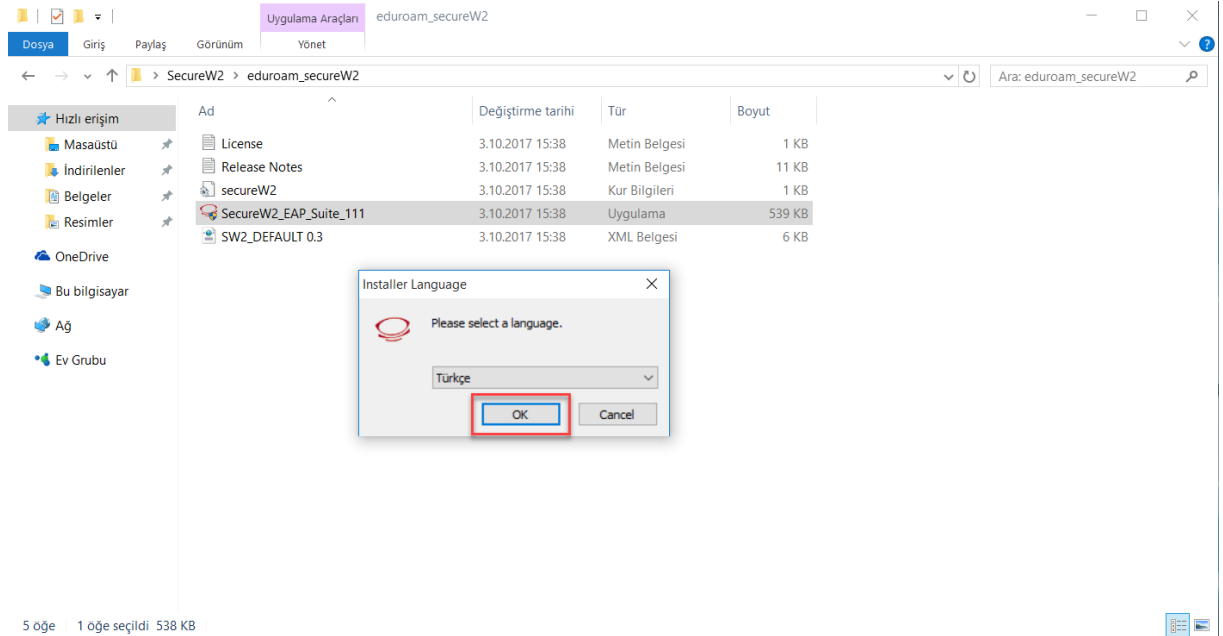
5. Kurulum işlemi başlatılır.



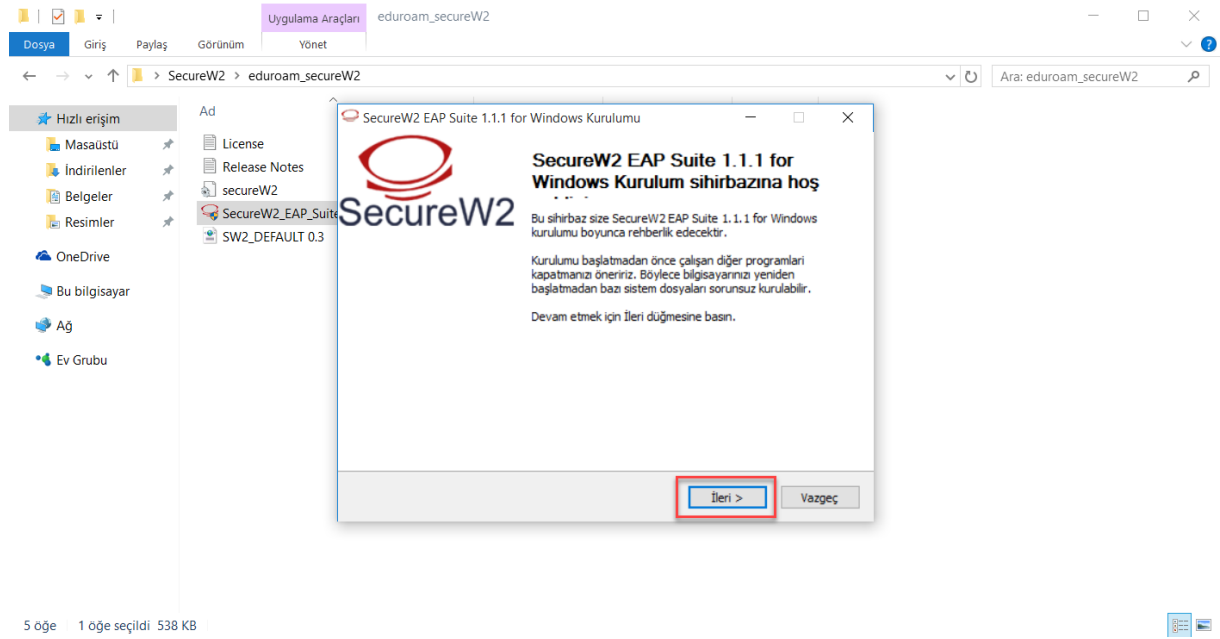
6. Gelen onay ekranında **Evet** butonuna tıklanır ve sonraki adıma geçilir.



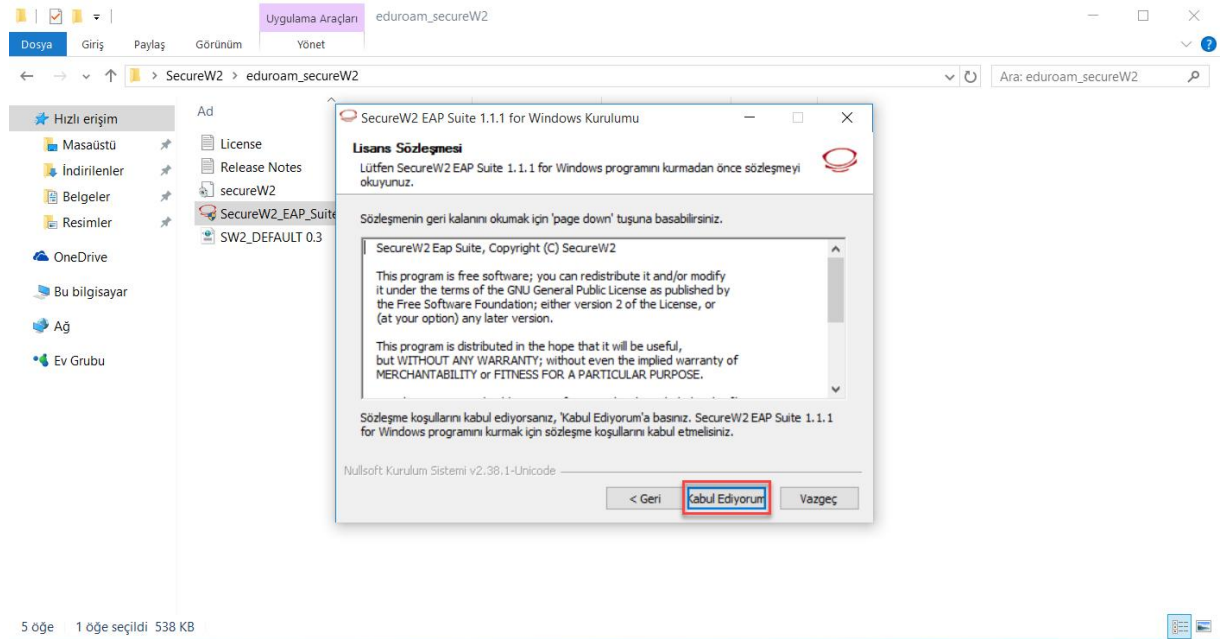
7. **OK** butonuna basılır.



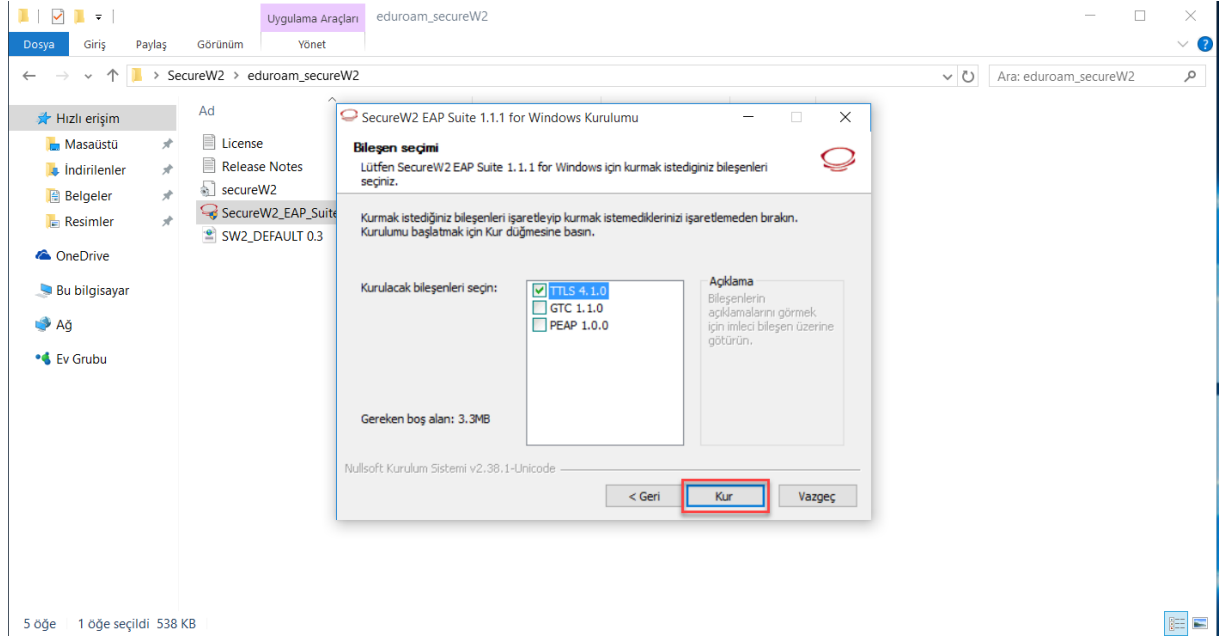
8. İleri butonu ile bir sonraki adıma geçilir.



9. Kabul Ediyorum ile sonraki adıma geçilir.



10. Kur butonu tıklanır.



11. Kullanıcı adı bölümüne Karatekin Üniversitesi eposta adresinizi yazınız.

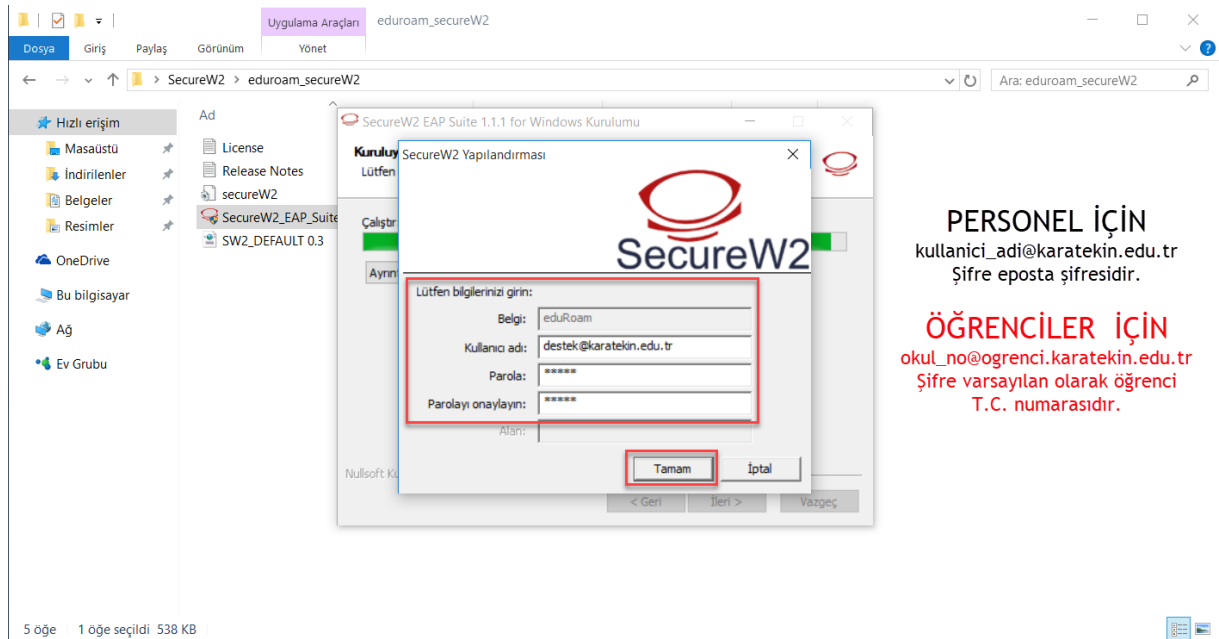
PERSONEL İÇİN: `kullanici_adi@karatekin.edu.tr`

ÖĞRENCİ İÇİN: `okul_no@ogrenci.karatekin.edu.tr`

Parola bölümüne eposta şifrenizi yazınız. Öğrenciler için varsayılan şifre T.C. numarasıdır.

Şifrenizi hatırlatmak ya da güncellemek için <https://guncelle.karatekin.edu.tr> adresinden işlem yapabilirsiniz.

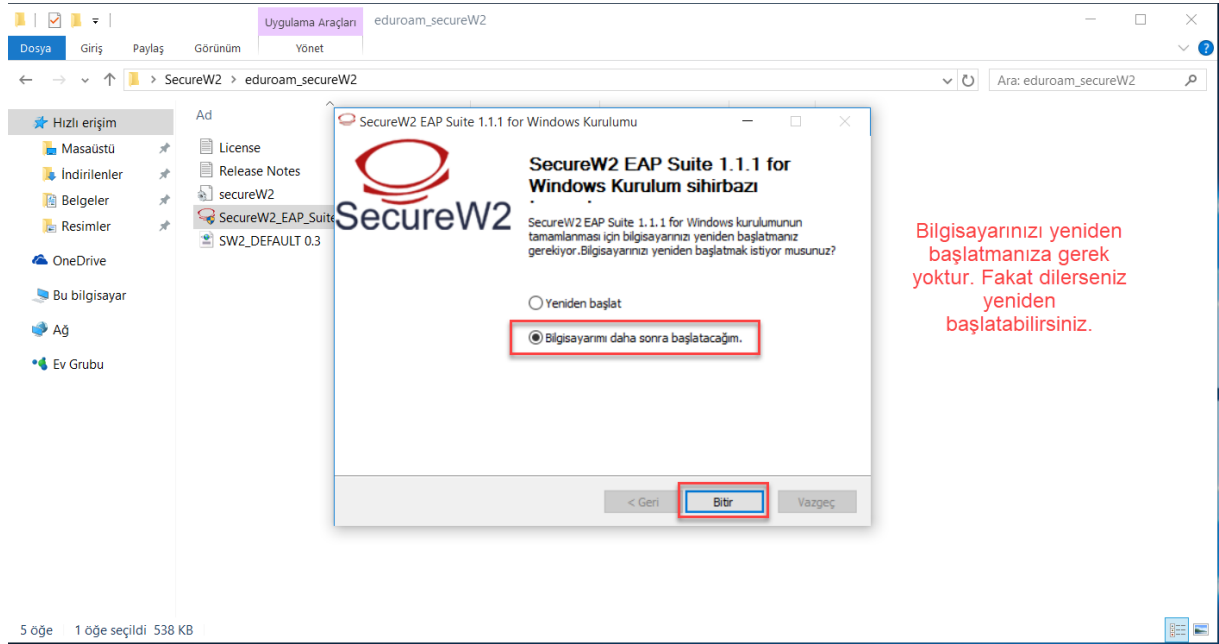
Tamam butonu ile işlemi tamamlayınız.



PERSONEL İÇİN
kullanici_adi@karatekin.edu.tr
Şifre eposta şifresidir.

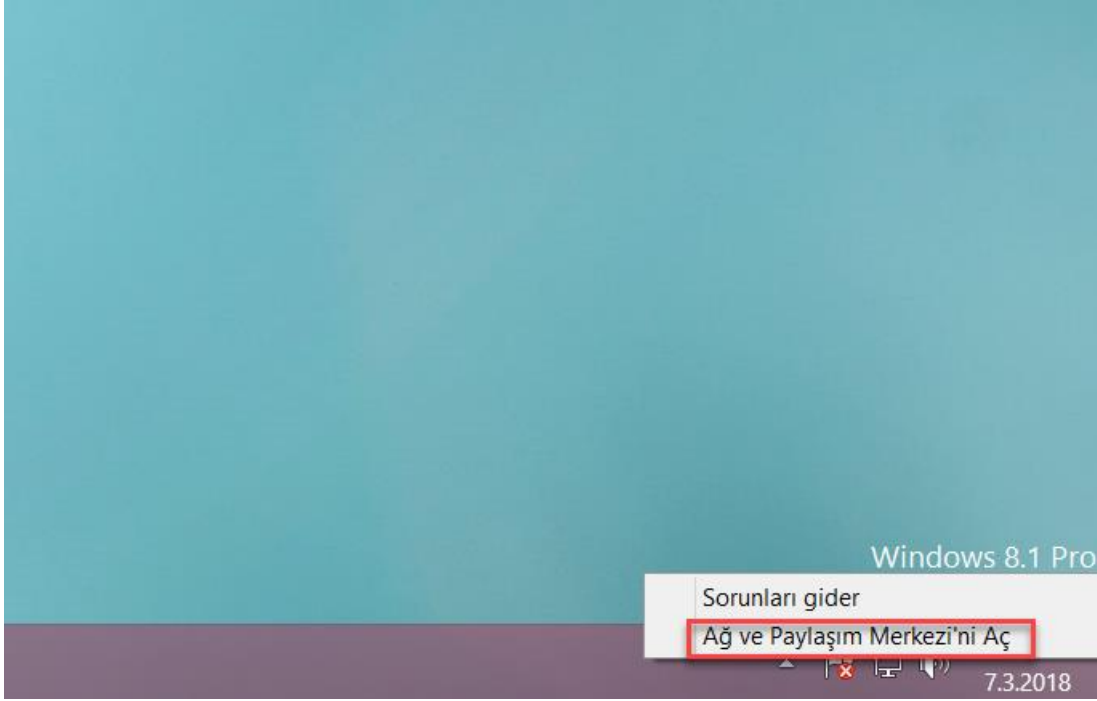
ÖĞRENCİLER İÇİN
okul_no@ogrenci.karatekin.edu.tr
Şifre varsayılan olarak öğrenci
T.C. numarasıdır.

12. Bilgisayarımı daha sonra başlatacađım seçeneđi ile kurulumu tamamlıyoruz. Sorun yařamanız durumunda dilerseñiz bilgisayarınızı yeniden başlatabilirsiniz.

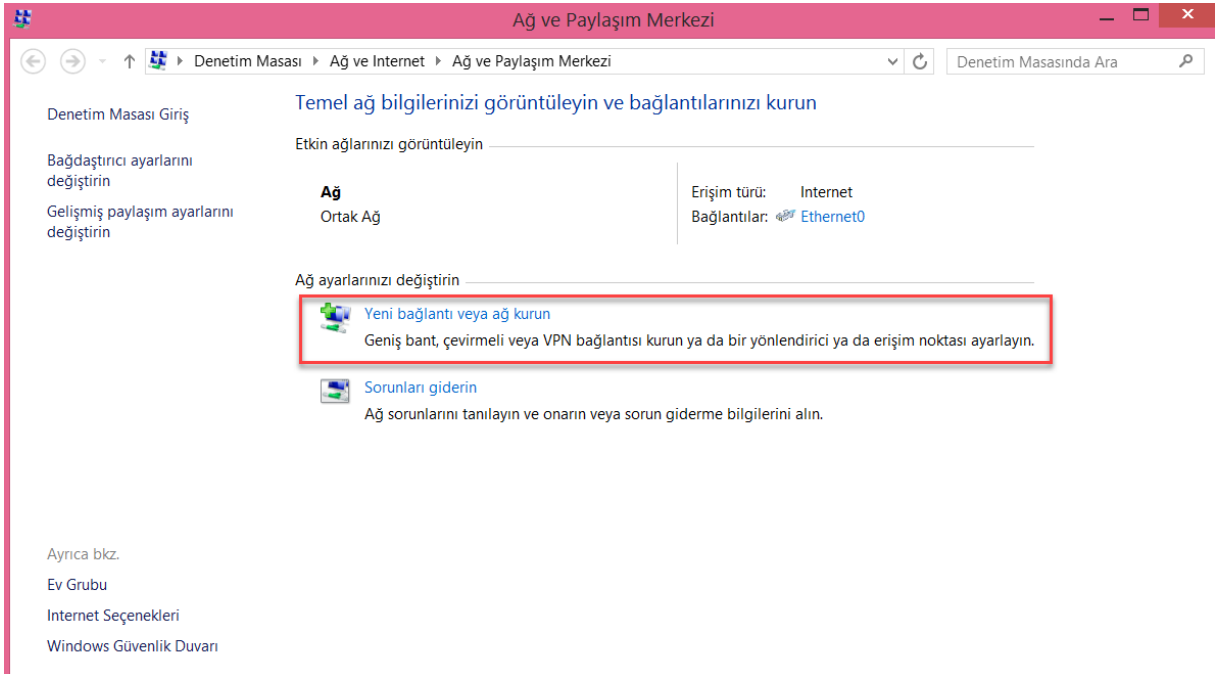


EDURAOM AYARLARININ YAPILMASI

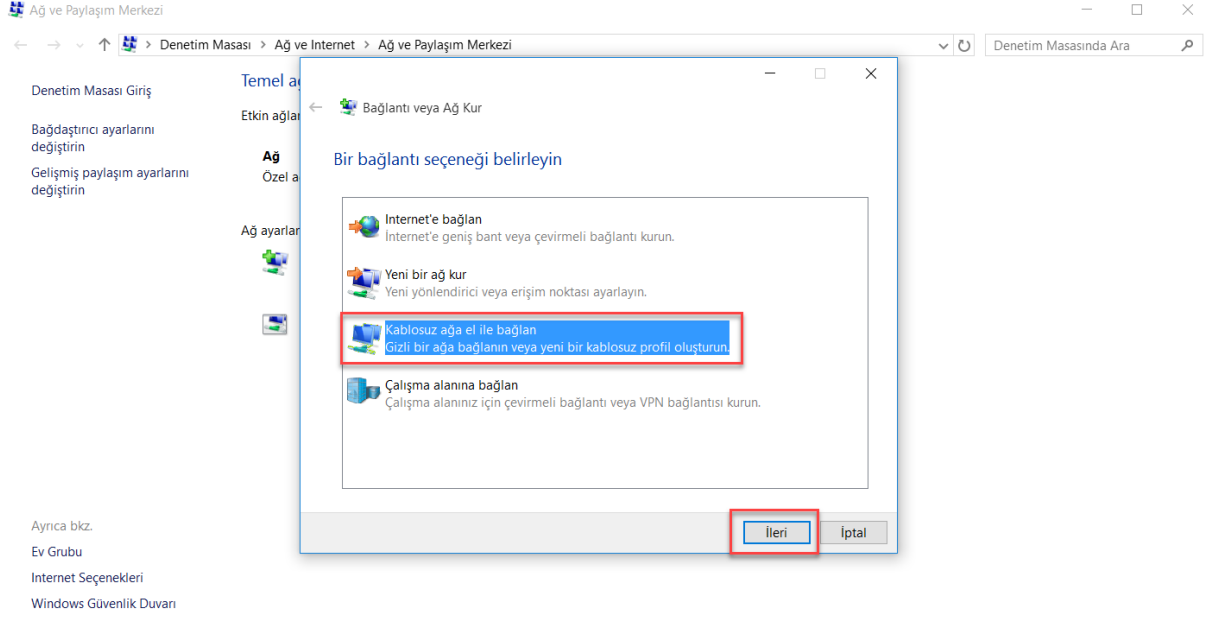
13. Masaüstünde sağ alt köşede bulunan internet simgesine sağ tıklayarak “**Ağ Paylaşım Merkezi’ni Aç**” a tıklayınız.



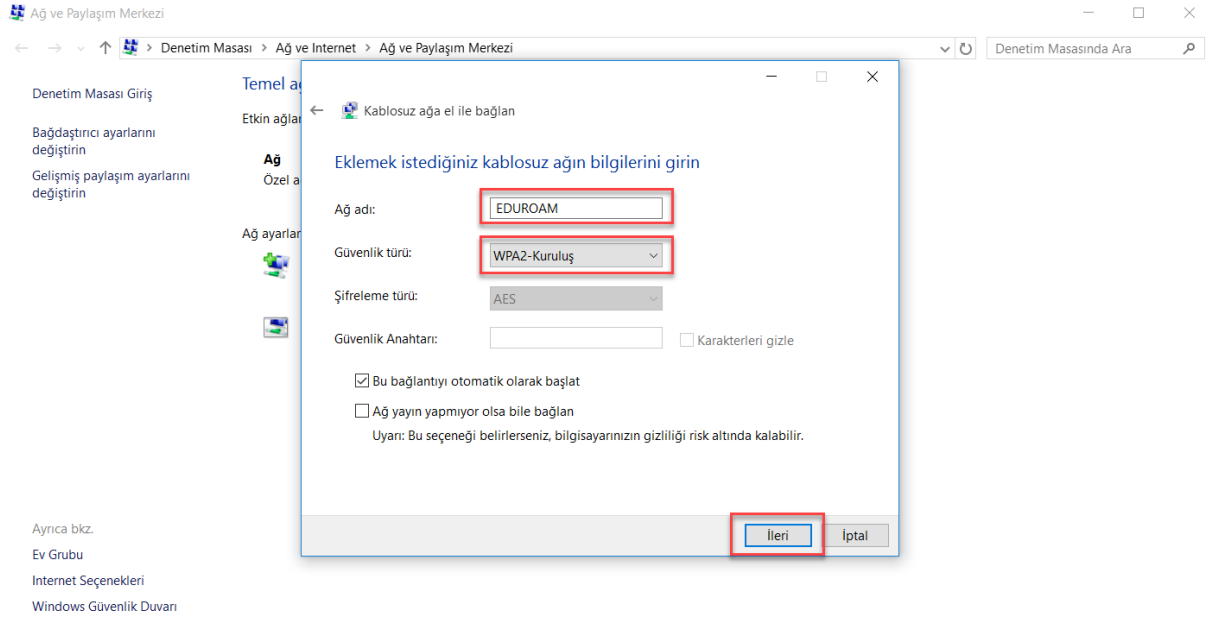
14. Açılan Ağ ve Paylaşım Merkezi Penceresinde “**Yeni bağlantı veya ağ kurun**” a tıklayınız.



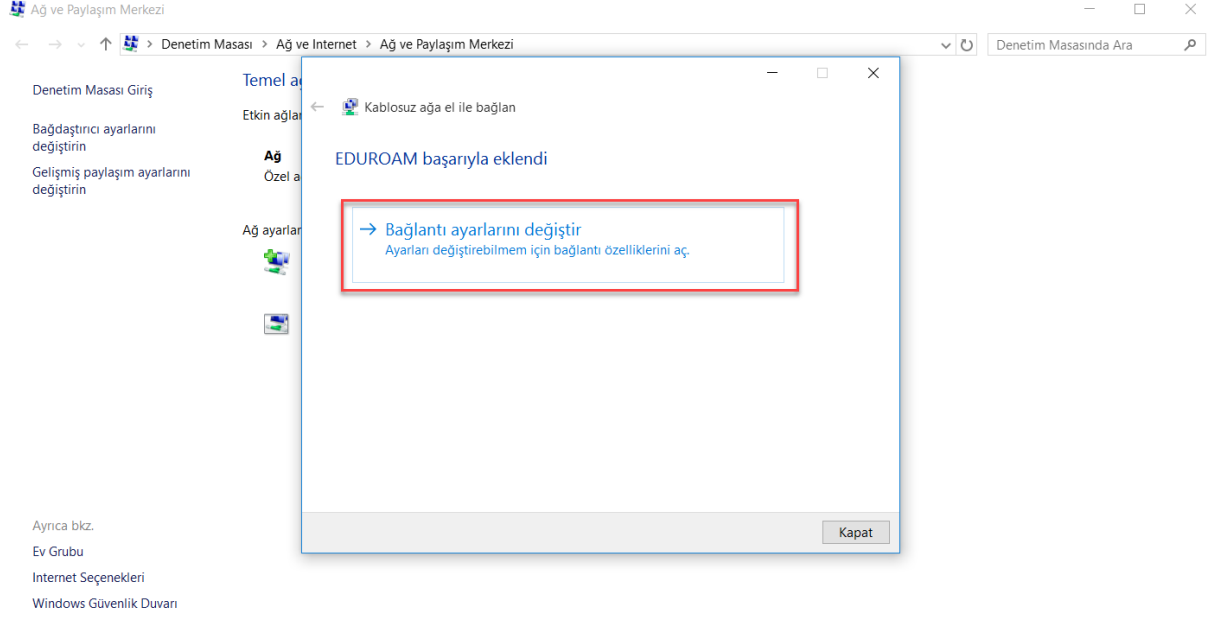
15. Gelen pencerede “Kablosuz ağı el ile bağlan”a tıklayınız ve ileri butonuna tıklayın.



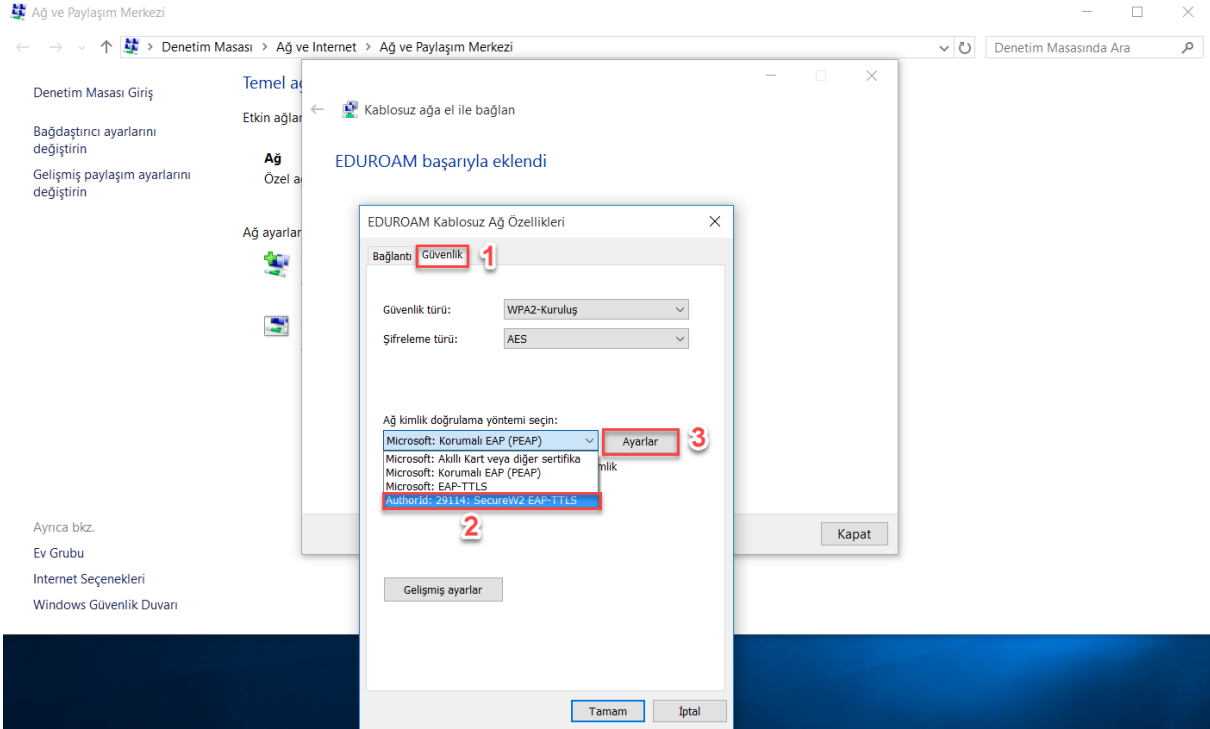
16. Sonraki adımda Ağ adı: EDUROAM yazınız, Güvenlik türü: WPA2-Kuruluş seçiniz ve İleri butonuna tıklayınız.



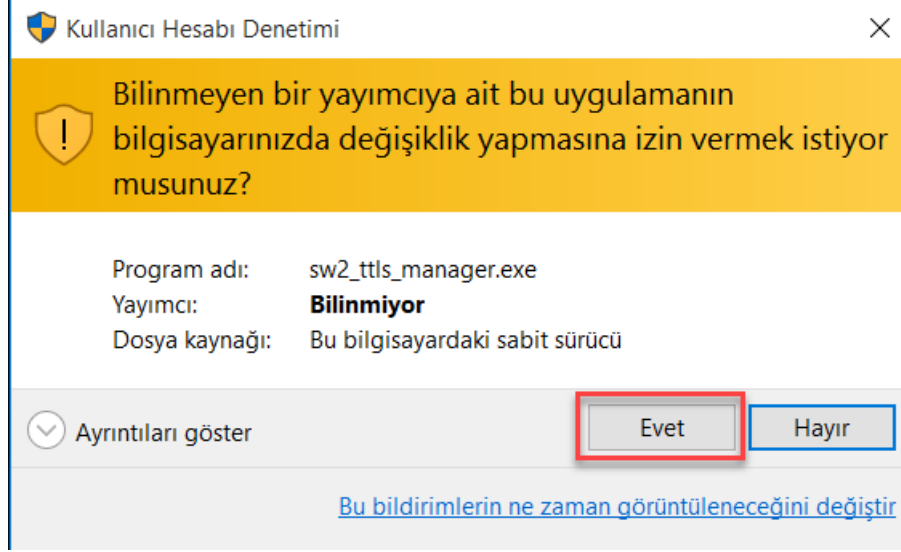
17. Bir sonraki adımda “Bağlantı ayarlarını değiştir” e tıklayınız.



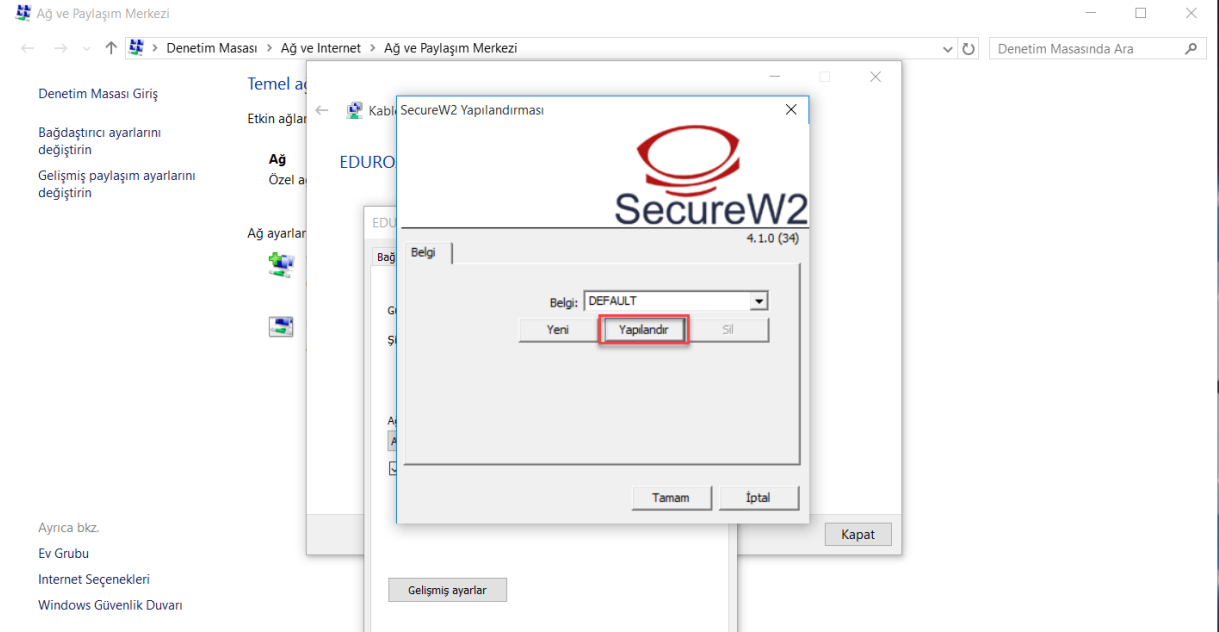
18. Gelen pencerede “Güvenlik” sekmesinden “Ağ ve kimlik doğrulama yöntemi seçin” e tıklayıp “AuthorID :29114: SecureW2 EAP-TTLS” seçiniz. Ardından “Ayarlar” butonuna tıklayınız.



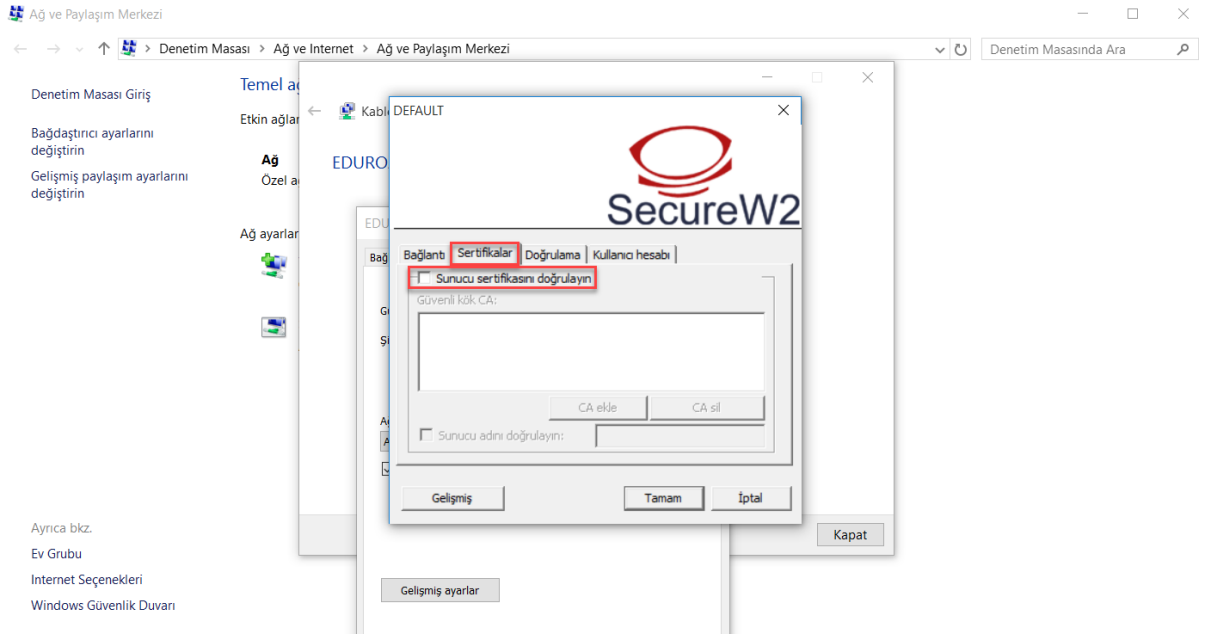
19. Gelen ekranda “Evet” butonuna tıklayarak bir sonraki adıma geçilir.



20. “Yapılandır” a tıklayınız.



21. Sertifikalar sekmesinde “Sunucu sertifikasını doğrulayın.” işaretli ise kaldırınız.



22. Kullanıcı hesabı sekmesinde “Kullanıcı bilgilerini sor” seçeneğinin işaretini kaldırınız.

Kullanıcı adı bölümüne Karatekin Üniversitesi eposta adresinizi yazınız.

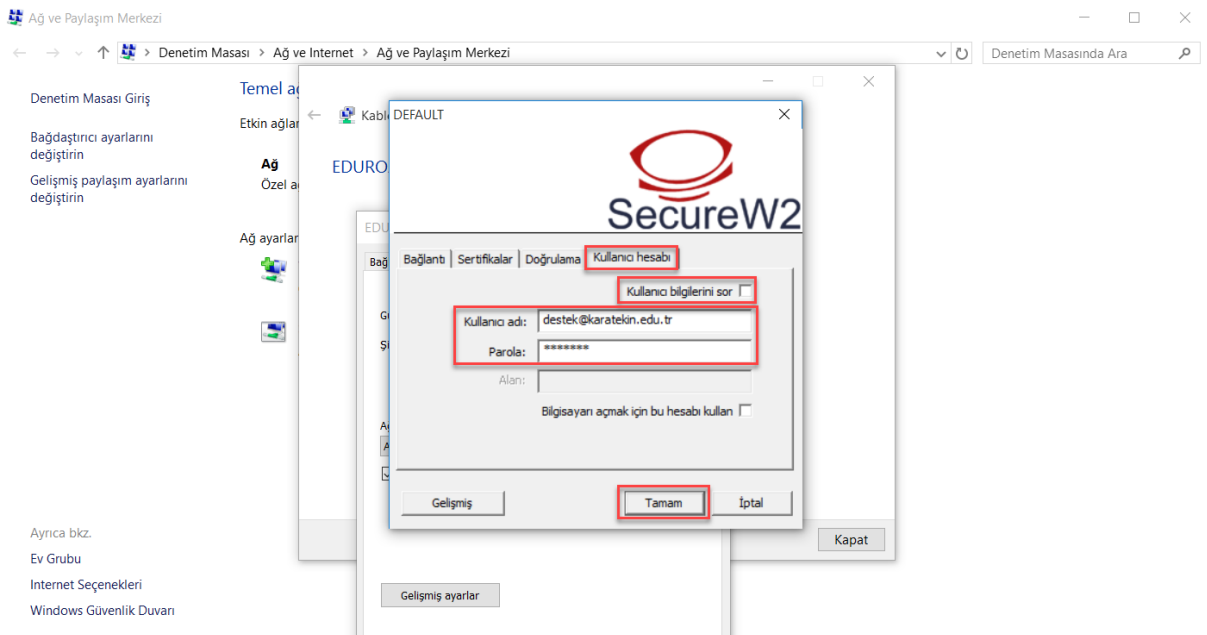
PERSONEL İÇİN: kullanici_adi@karatekin.edu.tr

ÖĞRENCİ İÇİN: okul_no@ogrenci.karatekin.edu.tr

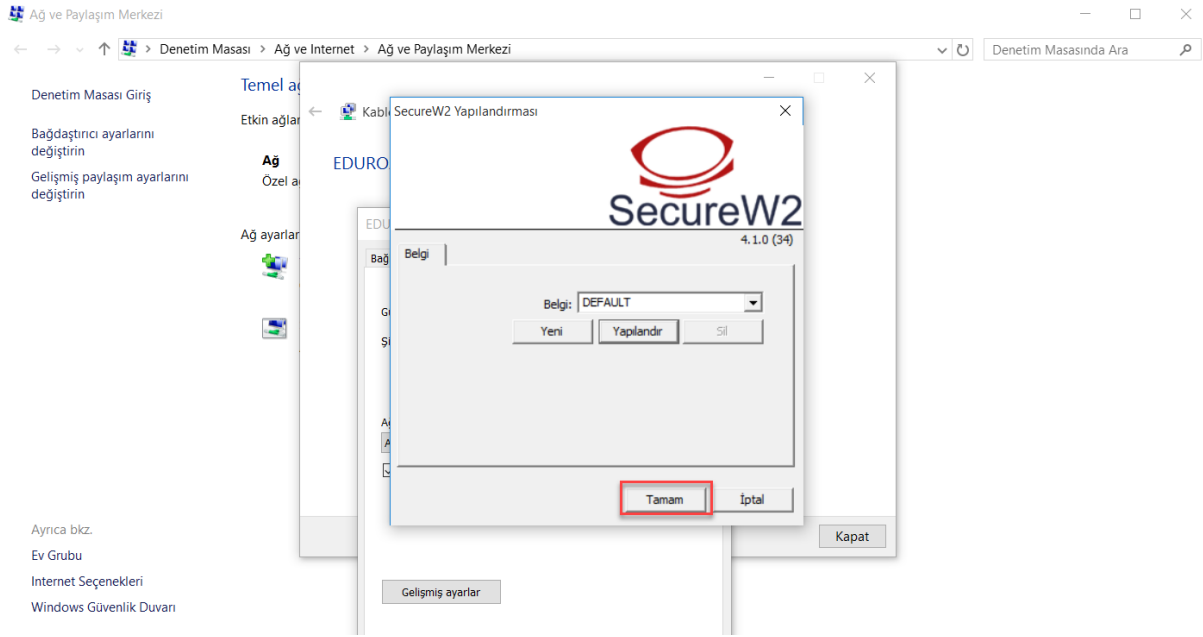
Parola bölümüne eposta şifrenizi yazınız. Öğrenciler için varsayılan şifre T.C. numarasıdır.

Şifrenizi <https://guncelle.karatekin.edu.tr> adresinden güncelleyebilirsiniz.

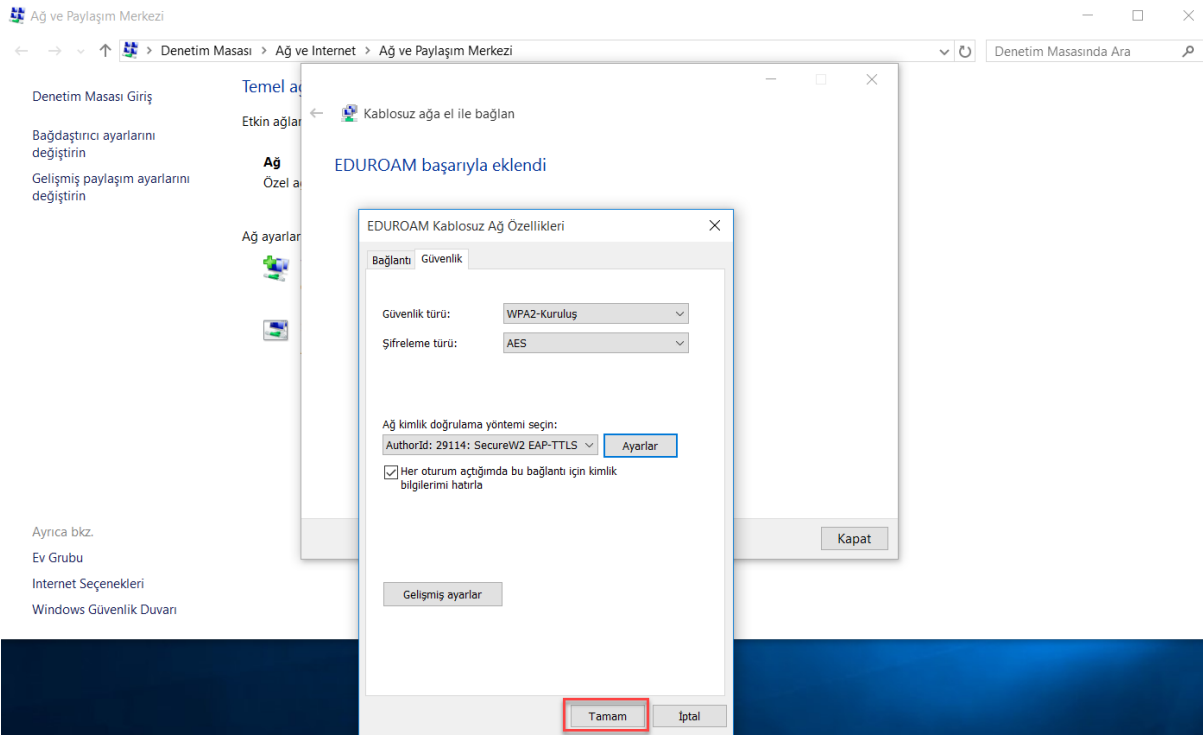
Tamam butonu ile işlemi tamamlayınız.



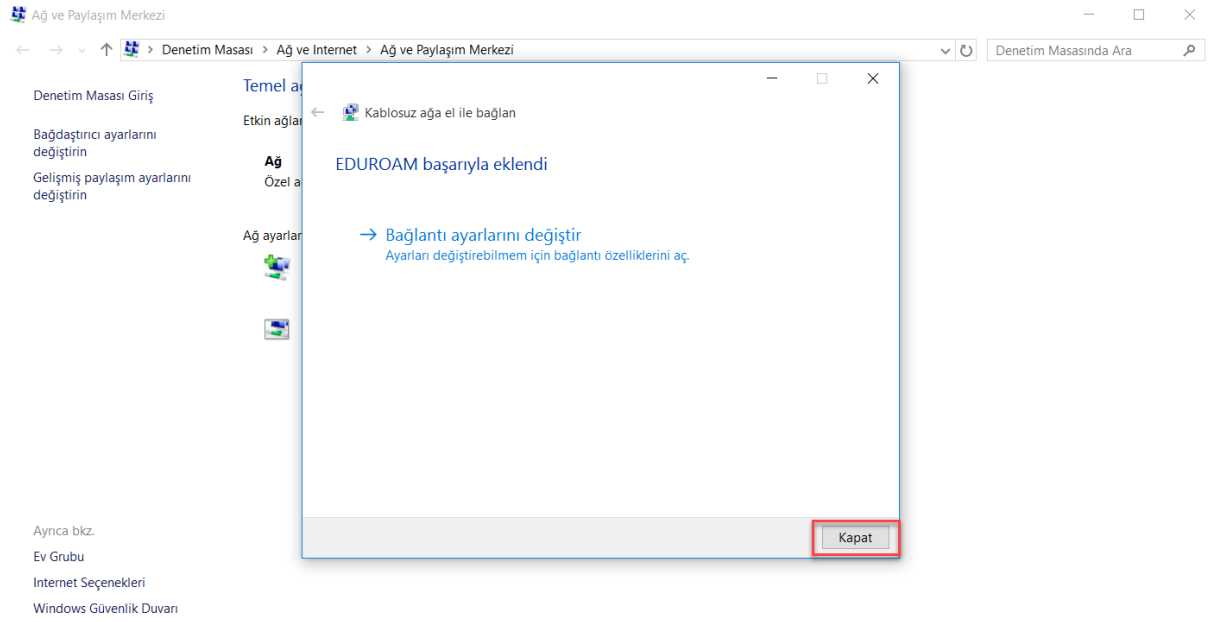
23. Tamam butonu ile pencere kapatılır.



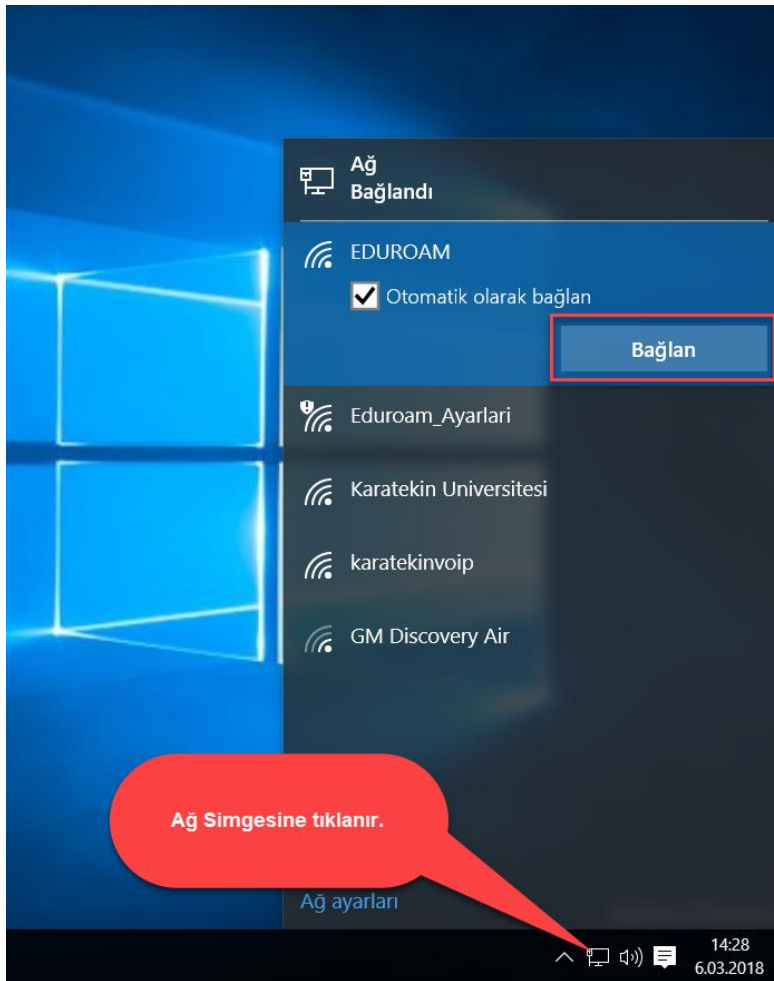
24. Tamam butonu ile pencere kapatılır.



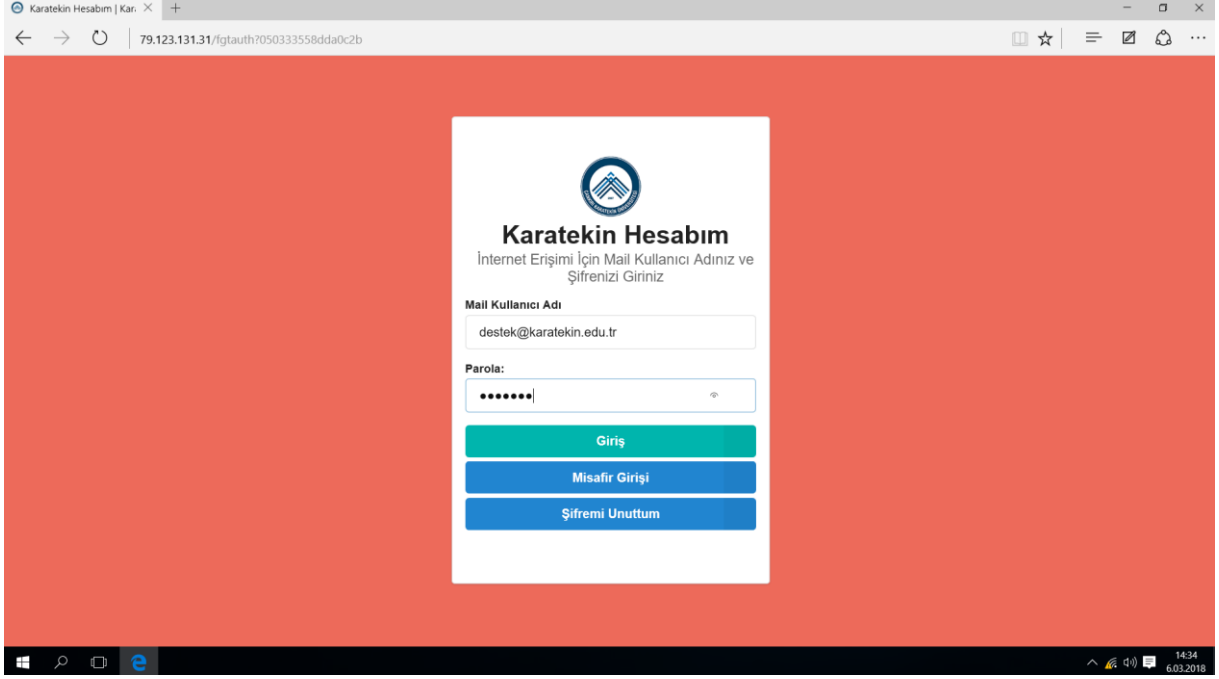
25. Kapat butonu ile pencere kapatılır.



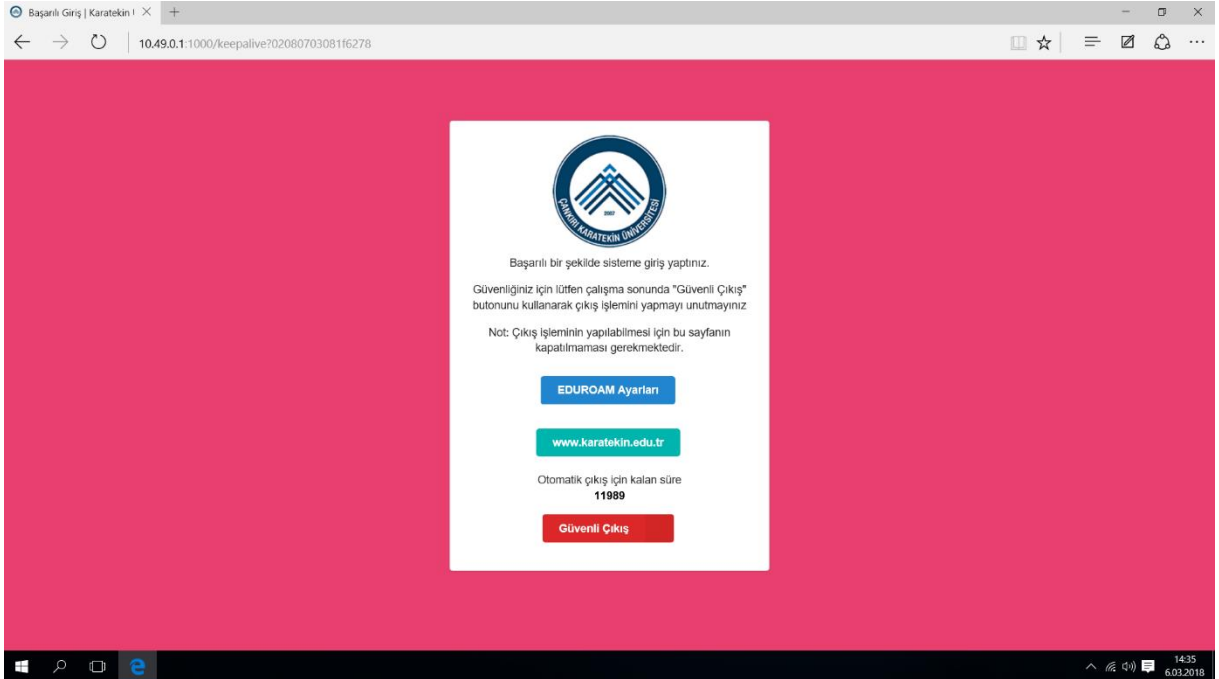
26. Sağ alt köşedeki Ağ Simgesine tıklayınız. Gelen kablosuz ağ listesinden "EDUROAM" u seçiniz ve Bağlan deyiniz.



27. Karşınıza otomatik olarak aşağıdaki login sayfası gelecektir. Bu sayfa gelmez ise **guncelle.karatekin.edu.tr** adresine gitmeyi deneyiniz. Sistem sizi otomatik olarak login sayfasına yönlendirecektir. Bu ekranda kullanıcı adı ve şifre bilgileri ile giriş yapılır. Buradaki kullanıcı adı ve şifre bilgisi daha önceki adımlarda kullandığınız kullanıcı adı ve şifre ile aynıdır. **Giriş** butonuna tıklanır.



28. Aşağıdaki gibi bir ekran gelecektir. Bu ekran artık internete erişebileceğinizi göstermektedir.



Sorun yaşamanız durumunda destek@karatekin.edu.tr adresine kişisel bilgilerinizi içeren (Ad, Soyad, Okul No ve Telefon Numarası) ve yaşadığınız sorunu anlatan bir eposta göndermeniz durumunda kısa sürede size geri dönecektir.