

TC.

**ÇANKIRI KARATEKİN ÜNİVERSİTESİ**  
**Öğrenci İşleri Daire Başkanlığı**



**2009 MALİ YILI**  
**Birim Faaliyet Raporu**

17.05.2007 tarihinde çıkarılan 5662 sayılı yasa ile kurulan Üniversitemizin Öğrenci İşleri Daire Başkanlığı 2009 yılı içerisinde öğrencilerimizin kayıt kabul, transkript, öğrenci belgesi, askerlik durum belgesi vb. işlemleri Üniversitemizin Bilgi İşlem Daire Başkanlığınca hazırlanan (UBİS) sistemi ile merkezden yürütülmeye başlamıştır. Birimimiz halen 8 idari personel ile faaliyetlerini sürdürmektedir.

Birimimiz hizmet kalitesi yönünden tüm öğrencilerimize hızlı, eşit hizmet vermek, yönetmelik, yönerge ve uygulama esasları açısından rehberlik etmek ve Üniversitemiz akademik birimleri arasında eş güdüm sağlamak görevini yürütmektedir.

Faaliyetlerimizin gerçekleşmesinde emeği geçen tüm personelimize teşekkür ederim.

Yahya TEKE  
Daire Başkanı

## I- GENEL BİLGİLER

### A- MİSYON VE VİZYON

#### Misyonumuz

Planlanan eğitim - öğretim sürecinde eğitim birimlerimizle eşgüdüm sağlayarak öğrencilere, mezunlara, öğretim elemanları ve kurumlara bilgi ve belge sunmak.

#### Vizyonumuz

Güncel bilgi ve teknolojilerden yararlanarak, güler yüzlü bir ifade ile güvenli, hızlı şekilde bilgi ve belge hizmeti sunan; öğrenci, öğretim elemanı ve personelin memnuniyetini ön plana çıkararak, örnek ve farklı bir birim olmak.

### B-YETKİ, GÖREV ve SORUMLULUKLAR

124 Sayılı Yükseköğretim Üst Kuruluşları İle Yükseköğretim Kurumlarının İdari Teşkilatı Hakkında Kanun Hükmünde Kararnamenin 31.maddesi gereğince;

#### Belge Hizmetleri

- Öğrenci belgesi
- Askerlik belgesi
- Transkript
- Diploma
- Geçici mezuniyet belgesi
- Başarı belgesi
- Disiplin cezası almadığına dair belge

#### Bilgi İşlem Hizmetleri

- Başkanlığımız 2009–2010 Eğitim-Öğretim yılında Üniversitemiz Bilgi İşlem Daire Başkanlığı'nın hazırlanmış olduğu Öğrenci Otomasyon Sistemini (UBİS) kullanmaya başlamış olup, öğretim elemanı ve öğrencilerimize hizmet verilmektedir.

### C-İDAREYE İLİŞKİN BİLGİLER

#### 1. Fiziksel Yapı

Başkanlığımız, Üniversitemiz Rektörlük ek binasında hizmet vermektedir.

#### 2. Örgüt Yapısı

##### Eğitim Öğretim Şube Müdürlüğü

Akademik birim temsilcileri,  
Yazışma bürosu.

##### İdari İşler Şube Müdürlüğü

Diploma bürosu,  
Ön bürosu,  
İç hizmetleri bürosu

### 3. Bilgi ve Teknolojik Kaynaklar

Cinsi	İdari Amaçlı (Adet)	Eğitim Amaçlı (Adet)	Araştırma Amaçlı (Adet)
Projeksiyon	-	-	-
Slayt makinesi	-	-	-
Tepegöz	-	-	-
Episkop	-	-	-
Barkot Okuyucu	-	-	-
Baskı makinesi	-	-	-
Fotokopi makinesi	1	-	-
Faks	1	-	-
Fotoğraf makinesi	-	-	-
Kameralar	-	-	-
Televizyonlar	-	-	-
Tarayıcılar	-	-	-
Müzik Setleri	-	-	-
Mikroskoplar	-	-	-
DVD ler	-	-	-
Bilgisayar Sistemi	9	-	-

### 4. İnsan Kaynakları

Başkanlığımız Çalışanları:

Daire Başkanı	1
Şube Müdürü	2
Memur	3
Hizmet Alımından	2
<b>Toplam</b>	<b>8</b>

### 5. Sunulan Hizmetler

Başkanlığımız tarafından sunulan hizmetler “B- Yetki, Görev ve Sorumluluklar” kısmında açıklanmıştır.

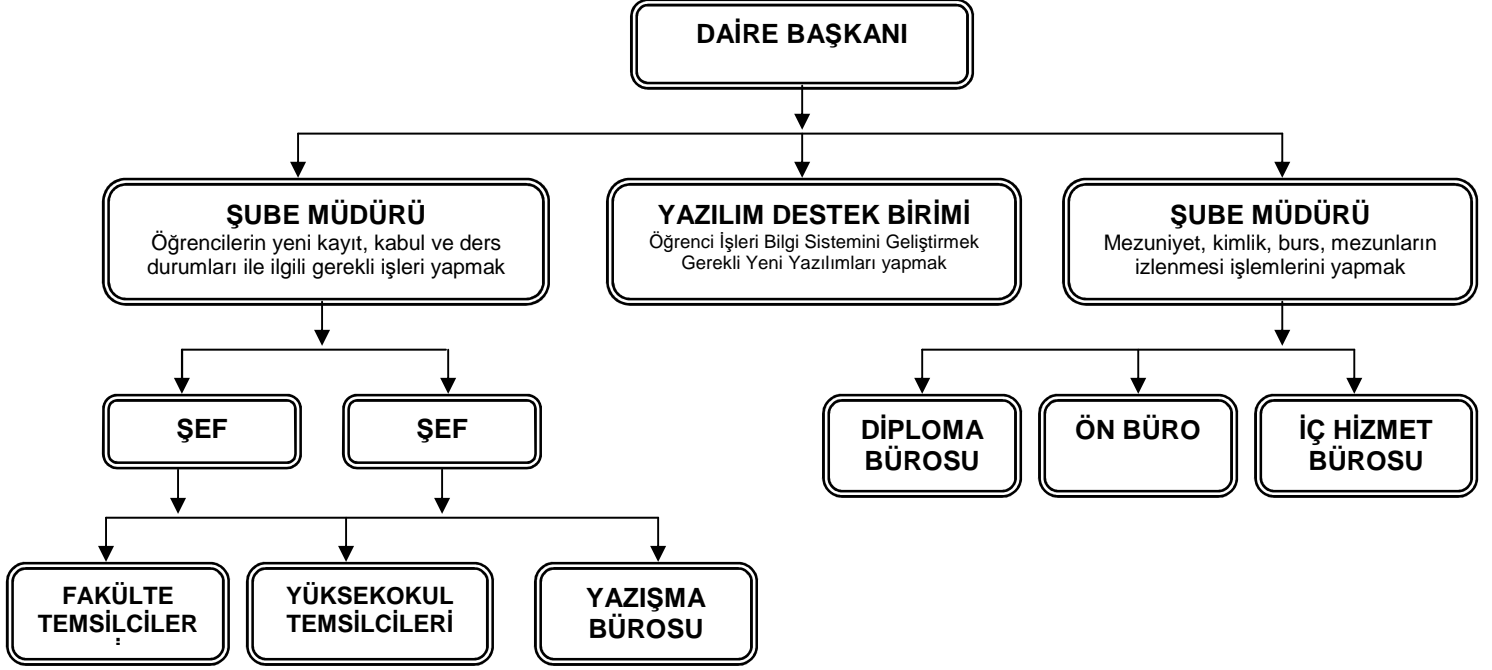
### 6. Yönetim ve İç Kontrol Sistemi

Başkanlığımız Eğitim ve İdari İşler Şube müdürlüğünden oluşmakta olup; 2547 Sayılı Yükseköğretim Kanunu ve buna bağlı olarak düzenlenen Çankırı Karatekin Üniversitesi Önlisans ve Lisans Eğitim-Öğretim Yönetmeliği, diğer Kanun ve Yönetmeliklere uygun olarak çalışmalarını yürütmektedir.

## FİZİKSEL YAPI

### İdari Personel Hizmet Alanları

	Sayısı (Adet)	Alanı (m2)	Kullanan Sayısı
<b>Çalışma Odası</b>	<b>7</b>	<b>70</b>	<b>8</b>
<b>Toplam</b>	<b>7</b>	<b>70</b>	<b>8</b>



## D- DİĞER HUSUSLAR

### II- AMAÇ VE HEDEFLER

#### a- İdarenin Amaç ve Hedefleri

- Üniversitemize yeni kayıt yaptıracak öğrencilerin kesin kayıtlarının tek merkezden hızlı ve düzenli bir şekilde yapılmasını sağlamak.
- Üniversitemiz öğrencilerine akıllı kart hizmetlerinin sağlanarak öğrenci işlemlerinde uygulama kolaylığı,
- Yeni kayıt yaptıran öğrencilerimize Yönetmeliklerimiz hakkında kayıt haftası sonrasında eğitim seminerleri düzenlemek,
- Kırtasiyeciliğin ortadan kaldırılması, Kamu Kurumlarında elektronik kayıtların resmi belge niteliği taşımasının kabul edilmesi,
- Sistemden öğrencilerimize belgelerin Türkçe ve İngilizce olarak verilebilmesi,
- Sistem ve yazılım birimleri çalışanlarının gelişen teknolojideki her türlü yenilikleri takip edilebilmesini sağlanması ve hizmet içi eğitime önem verilmesi,

#### b- Temel Politikalar ve Öncelikler

Tüm faaliyetlerin saydamlık ve hesap verilebilirlik anlayışıyla yerine getirilmesinin sağlanması, karar alma ve uygulamada çalışan personelin katılımının ön planda tutulması ve sorumluluk verilmesi. Çalışanların takım bilinci içinde bilgi ve becerilerinin, katılım ve isteklerinin artırılacağı imkânlar oluşturmak.

**III- FAALİYETLERE İLİŞKİN BİLGİ VE DEĞERLENDİRMELER**  
**ÖĞRETİM PROGRAMLARI**  
**TÜR VE SAYILARI**

**LİSANS EĞİTİMİ**

4 Fakülte  
1 Yüksekokul

**ÖNLİSANS EĞİTİMİ**

2 Meslek Yüksekokulu

Üniversitemiz 2008–2009 Eğitim-Öğretim yılı mevcut durum analizleri Fakülte ve Yüksekokul bazında aşağıda belirtilmiştir.

Fakülte/Yüksekokul/ Meslek Yüksekokulu	Program	2009-OSYM Kon.	2009- ÖSS İLE KAYIT YAPTIRAN			DİKEY GEÇİŞ		YATAY GEÇİŞ		TOPLAM	TOPLAM		
			ERKEK	KIZ	TOPLAM	ERKEK	KIZ	ERKEK	KIZ		NÖ	İÖ	G.T.
İktisadi ve İdari Bilimler Fakültesi	İktisat	50	18	34	52	0	1	0	0	53	149	109	258
	İktisat (İÖ)	50	22	30	52	1	1	1	1	55			
	İşletme	50	22	30	52	1	1	0	0	54			
	İşletme (İÖ)	50	32	20	52	1	1	1	0	54			
	Uluslararası İlişkiler	40	17	25	42	0	0	0	0	42			
Orman Fakültesi	Orman Mühendisliği	40	19	22	41	1	0	0	0	42	42		42
Sağlık Yüksekokulu	Hemşirelik	70	19	53	72	1	2	0	0	75	75		75
Fen-Edebiyat Fakültesi	Felsefe	40	12	25	37	0	0	0	0	37	244	245	489
	Felsefe (İÖ)	40	13	28	41	0	0	0	0	41			
	Matematik	50	17	35	52	0	0	0	0	52			
	Matematik (İÖ)	50	27	25	52	0	0	0	0	52			
	Sosyoloji	50	19	33	52	0	0	0	0	52			
	Sosyoloji (İÖ)	50	10	41	51	0	0	0	0	51			
	Tarih	50	24	28	52	0	0	0	0	52			
	Tarih (İÖ)	50	18	32	50	0	0	0	0	50			
	Türk Dili ve Edebiyatı	50	23	28	51	0	0	0	0	51			
Türk Dili ve Edebiyatı (İÖ)	50	19	32	51	0	0	0	0	51				
Meslek Yüksekokulu	Ağırlama Hizmetleri	60	36	21	57	0	0	1	0	57	668	337	1005
	Bilgisayar Programcılığı	60	27	33	60	0	0	0	0	60			
	Bilgisayar Programcılığı (İÖ)	60	43	15	58	0	0	0	0	58			
	Elektrik	60	58	0	58	0	0	0	0	58			
	Elektrik (İÖ)	60	30	1	31	0	0	0	0	31			
	Elektronik Haberleşme Teknolojisi	60	55	5	60	0	0	0	0	60			
	Elektronik Haberleşme Teknolojisi (İÖ)	60	17	3	20	0	0	0	0	20			
	Elektronik Teknolojisi	80	60	4	64	0	0	0	0	64			
	Elektronik Teknolojisi (İÖ)	80	6	0	6	0	0	0	0	6			
	İklimlendirme ve Soğutma Teknolojisi	60	21	0	21	0	0	0	0	21			
	İnşaat Teknolojisi	60	44	6	50	0	0	0	0	50			
	İnşaat Teknolojisi (İÖ)	60	9	0	9	0	0	0	0	9			
	İşletme Yönetimi	100	34	65	99	0	0	0	0	99			
	İşletme Yönetimi (İÖ)	100	42	51	93	0	0	0	0	93			
	Kontrol ve Otomasyon Teknolojisi	65	24	1	25	0	0	0	0	25			
	Makine	60	58	2	60	0	0	1	0	60			
	Makine (İÖ)	60	25	1	26	0	0	0	0	26			
	Mobilya ve Dekorasyon	30	13	2	15	0	0	0	0	15			
	Muhasebe ve Vergi Uygulamaları	100	51	43	94	0	0	0	1	94			
Muhasebe ve Vergi Uygulamaları (İÖ)	100	45	54	99	0	0	0	1	99				
Güzel Sanatlar Fakültesi	Resim	16	10	6	16	0	0	0	0	16	16	0	49
	Grafik Tasarım	16	10	6	16	0	2	0	0	18	18	0	
	Seramik	15	7	8	15	0	0	0	0	15	15	0	
<b>TOPLAM:</b>											1227	691	1918

MESLEK YÜKSEKOKULU	HAZIRLIK			1. SINIF			2. SINIF			Genel Toplam		
	KIZ	ERKEK	TOPLAM	KIZ	ERKEK	TOPLAM	KIZ	ERKEK	TOPLAM	KIZ	ERKEK	TOPLAM
Ağırlama Hizmetleri	21	35	56	17	24	41	17	17	34	34	41	131
Bilgisayar Programcılığı	0	0	0	43	57	100	29	41	70	72	98	170
Elektrik	0	0	0	1	120	121	1	62	63	2	182	184
Elektronik Haberleşme Teknolojisi	0	0	0	7	109	116	5	42	47	12	151	163
Elektronik Teknolojisi	0	0	0	5	124	129	6	80	86	11	204	215
İklimlendirme ve Soğutma Teknolojisi	0	0	0	3	44	47	25	59	84	28	103	131
İnşaat Teknolojisi	0	0	0	7	73	80	21	52	73	28	125	153
İşletme Yönetimi	0	0	0	91	62	153	87	61	148	178	123	301
Kontrol ve Otomasyon Teknolojisi	0	0	0	2	60	62	6	76	82	8	136	144
Makine	0	0	0	3	117	120	2	33	35	5	150	155
Mobilya ve Dekorasyon	0	0	0	2	26	28	0	17	17	2	43	45
Muhasebe ve Vergi Uygulamaları	0	0	0	77	85	162	76	62	138	153	147	300
Bilgisayar Programcılığı (İ.Ö)	0	0	0	18	64	82	14	39	53	32	103	135
Elektrik(İ.Ö)	0	0	0	1	47	48	6	65	71	7	112	119
Elektronik Haberleşme Teknolojisi(İ.Ö)	0	0	0	6	37	43	26	47	73	32	84	116
Elektronik Teknolojisi(İ.Ö)	0	0	0	4	50	54	13	77	90	17	127	144
İnşaat Teknolojisi(İ.Ö)	0	0	0	2	30	32	19	57	76	21	87	108
İşletme Yönetimi(İ.Ö)	0	0	0	54	44	98	70	39	109	124	83	207
Makine(İ.Ö)	0	0	0	1	49	50	6	42	48	7	91	98
Muhasebe ve Vergi Uygulamaları(İ.Ö)	0	0	0	53	68	121	83	68	151	136	136	272
<b>Toplam :</b>	21	35	56	397	1290	1687	512	1036	1548	909	2326	3291
<b>Genel Toplam :</b>												3291

ORMAN FAKÜLTESİ	1. SINIF			2. SINIF			3. SINIF			4. SINIF			Genel Toplam		
	KIZ	ERKEK	TOPLAM	KIZ	ERKEK	TOPLAM	KIZ	ERKEK	TOPLAM	KIZ	ERKEK	TOPLAM	KIZ	ERKEK	TOPLAM
Orman Mühendisliği	25	31	56	14	26	40	9	25	34	3	20	23	51	102	153
<b>Genel Toplam :</b>	25	31	56	14	26	40	9	25	34	3	20	23	51	102	153

SAĞLIK YÜKSEKOKULU	1. SINIF			2. SINIF			3. SINIF			4. SINIF			Genel Toplam		
	KIZ	ERKEK	TOPLAM	KIZ	ERKEK	TOPLAM	KIZ	ERKEK	TOPLAM	KIZ	ERKEK	TOPLAM	KIZ	ERKEK	TOPLAM
Hemşirelik	57	24	81	63	11	74	56	3	59	77	0	77	253	38	291
<b>Genel Toplam :</b>	57	24	81	63	11	74	56	3	59	77	0	77	253	38	291

GÜZEL SANATLAR FAKÜLTESİ	1. SINIF			2. SINIF			3. SINIF			4. SINIF			Genel Toplam		
	KIZ	ERKEK	TOPLAM	KIZ	ERKEK	TOPLAM	KIZ	ERKEK	TOPLAM	KIZ	ERKEK	TOPLAM	KIZ	ERKEK	TOPLAM
Resim	11	6	17	8	5	13	10	2	12	0	0	0	29	13	42
Grafik Tasarımı	9	9	18	13	0	13	8	5	13	0	0	0	30	14	44
Seramik	7	8	15	0	0	0	0	0	0	0	0	0	7	8	15
<b>Genel Toplam :</b>	27	23	50	21	5	26	18	7	25	0	0	0	66	35	101



İKTİSADİ VE İDARİ BİLİMLER FAKÜLTESİ	1. SINIF			2. SINIF			3. SINIF			4. SINIF			Genel Toplam		
	KIZ	ERKEK	TOPLAM	KIZ	ERKEK	TOPLAM	KIZ	ERKEK	TOPLAM	KIZ	ERKEK	TOPLAM	KIZ	ERKEK	TOPLAM
İşletme	29	26	55	32	14	46	24	14	38	0	0	0	85	54	139
İktisat	39	28	67	29	9	38	23	12	34	0	0	0	91	49	140
Uluslararası İlişkiler	25	17	42	0	0	0	0	0	0	0	0	0	25	17	42
İşletme (İ.Ö)	21	37	58	30	13	43	0	0	0	0	0	0	51	50	101
İktisat (İ.Ö)	34	28	62	25	18	43	0	0	0	0	0	0	59	46	105
<b>Genel Toplam :</b>	148	136	284	116	54	170	47	26	72	0	0	0	311	216	527

FEN - EDEBİYAT FAKÜLTESİ	1. SINIF			2. SINIF			3. SINIF			4. SINIF			Genel Toplam		
	KIZ	ERKEK	TOPLAM	KIZ	ERKEK	TOPLAM	KIZ	ERKEK	TOPLAM	KIZ	ERKEK	TOPLAM	KIZ	ERKEK	TOPLAM
Felsefe	25	12	37	0	0	0	0	0	0	0	0	0	25	12	37
Matematik	35	17	52	0	0	0	0	0	0	0	0	0	35	17	52
Sosyoloji	33	19	52	0	0	0	0	0	0	0	0	0	33	19	52
Tarih	28	23	51	0	0	0	0	0	0	0	0	0	28	23	51
Türk Dili ve Edebiyatı	28	23	51	0	0	0	0	0	0	0	0	0	28	23	51
Felsefe (İ.Ö)	28	13	41	0	0	0	0	0	0	0	0	0	28	13	41
Matematik (İ.Ö)	25	26	51	0	0	0	0	0	0	0	0	0	25	26	51
Sosyoloji (İ.Ö)	41	10	51	0	0	0	0	0	0	0	0	0	41	10	51
Tarih (İ.Ö)	31	18	49	0	0	0	0	0	0	0	0	0	31	18	49
Türk Dili ve Edebiyatı (İ.Ö)	32	19	51	0	0	0	0	0	0	0	0	0	32	19	51
<b>Genel Toplam :</b>	157	86	243	0	0	0	0	0	0	0	0	0	157	86	243

Fakülte/Yüksekokul/ Meslek Yüksekokulu	Program	KAYDI SİLİNEREN ÖĞRENCİLER					
		KENDİ İSTEĞİ		YATAY GEÇİŞ		BAŞARISIZLIK	
		ERKEK	KIZ	ERKEK	KIZ	ERKEK	KIZ
İktisadi ve İdari Bilimler Fakültesi	İktisat	0	1	0	0	0	0
	İktisat (İÖ)	1	0	0	1	0	0
	İşletme	0	2	0	1	0	0
	İşletme (İÖ)	0	0	1	0	0	0
	Uluslararası İlişkiler	0	0	0	0	0	0
Orman Fakültesi	Orman Mühendisliği	3	1	0	0	0	0
Sağlık Yüksekokulu	Hemşirelik	1	2	1	1	0	0
Fen-Edebiyat Fakültesi	Felsefe	0	0	0	0	0	0
	Felsefe (İÖ)	0	0	0	0	0	0
	Matematik	0	0	0	0	0	0
	Matematik (İÖ)	1	0	0	0	0	0
	Sosyoloji	2	0	0	0	0	0
	Sosyoloji (İÖ)	2	0	0	0	0	0
	Tarih	1	0	0	0	0	0
	Tarih (İÖ)	0	1	0	0	0	0
	Türk Dili ve Edebiyatı	0	0	0	0	0	0
	Türk Dili ve Edebiyatı (İÖ)	0	0	0	0	0	0
Meslek Yüksekokulu	Ağırlama Hizmetleri	4	3	0	0	0	2
	Turizm ve Otel İşletmeciliği						
	Bilgisayar Programcılığı	5	1	0	0	9	2
	Bilgisayar Teknolojisi ve Programlama						
	Bilgisayar Programcılığı (İÖ)	11	2	1	0	12	10
	Bilgisayar Teknolojisi ve Programlama (İÖ)						
	Elektrik	15	0	0	0	9	0
	Elektrik						
	Elektrik (İÖ)	10	1	1	0	21	0
	Elektrik (İÖ)						
	Elektronik Haberleşme Teknolojisi	31	1	1	0	16	2
	Elektronik Haberleşme						
	Elektronik Haberleşme Teknolojisi (İÖ)	6	2	0	0	9	2
	Elektronik Haberleşme (İÖ)						
	Elektronik Teknolojisi	32	1	2	0	22	2
	Endüstriyel Elektronik						
	Elektronik Teknolojisi (İÖ)	15	1	1	0	15	4
	Endüstriyel Elektronik (İÖ)						
	İklimlendirme ve Soğutma Teknolojisi	7	1	0	0	9	1
	İklimlendirme - Soğutma						
	İnşaat Teknolojisi	17	1	1	1	9	1
	İnşaat						
	İnşaat Teknolojisi (İÖ)	1	8	1	0	10	1
	İnşaat (İÖ)						
	İşletme Yönetimi	23	4	0	0	22	13
	İşletme						
	İşletme Yönetimi (İÖ)	2	3	2	0	7	0
	İşletme (İÖ)						
	Kontrol ve Otomasyon Teknolojisi	15	0	3	0	5	0
	Endüstriyel Otomasyon						
Makine	39	1	0	0	14	0	
Makine							
Makine (İÖ)	10	1	3	0	21	0	
Makine (İÖ)							
Mobilya ve Dekorasyon	2	1	0	0	0	0	
Mobilya ve Dekorasyon							
Muhasebe ve Vergi Uygulamaları	11	10	1	0	7	7	
Muhasebe							
Muhasebe ve Vergi Uygulamaları (İÖ)	2	1	0	0	7	6	
Muhasebe (İÖ)							
Güzel Sanatlar Fakültesi	Resim	0	0	0	1	0	0
	Grafik Tasarım	2	1	0	0	0	0
	Seramik	0	0	0	0	0	0
	<b>TOPLAM</b>	271	51	19	5	224	53

## IV- KURUMSAL KABİLİYET ve KAPASİTENİN DEĞERLENDİRİLMESİ

### a- Üstünlükler

- Çalışanlarımızın bu kurumda çalışmaktan memnuniyet duymaları,
- Başkanlığımız çalışanlarının özverili çalışarak, kendi çabalarıyla kendilerini geliştirmeleri, yaptıkları işleri doğru ve en iyi şekilde yapmaları,
- Öğrenci Otomasyon Sistemi sayesinde öğrencilerin elektronik ortamda kayıtlarını yapmaları, öğrenci durum belgesi ve sınav sonuçlarını görmeleri,
- ÖSS sonucunda Üniversitemize yerleşecek tüm yeni öğrencilerimizin adreslerine Üniversitemizi tanıtan broşürler ve kayıt hakkında bilgi ve belgeleri göndermek,

### b- Zayıflıklar

- Üniversitemiz yerleşke Üniversitesi olmaması nedeniyle öğrencilerimizin bilgi ve belgelere ulaşmasında yaşanan aksaklıklar.

## V- ÖNERİ VE TEDBİRLER

- Üniversitemizi tanıtım amacıyla OSYS tercihlerinden önce tanıtım günlerinin düzenlenmesi.

- Üniversitemizin en kısa sürede yerleşke üniversitesine dönüştürülerek öğrencilerimize üniversiteli olmanın ayrıcalığını yaşatabilmek ve verilen hizmetlere hızlı ulaşımının sağlanması.

- Öğrencilerin karşılaştığı en büyük sorunlardan birisi de barınma sorunudur. Kredi ve Yurtlar Kurumu yurt kapasitesini artırmalı.

- Öğrencilerin boş zamanlarını değerlendirebilecekleri spor tesisi, kafeterya ve kültür merkezleri gibi sosyal tesisler çoğaltılarak, sosyal ve kültürel aktivitelere yönlendirilmeleri sağlanmalıdır.

## VI- İÇ KONTROL GÜVENCE BEYANI

Bu raporda yer alan bilgilerin güvenilir, doğru olduğunu ve idarenin menfaatlerine zarar veren herhangi bir husus hakkında bilgi olmadığını beyan ederim.

Yahya TEKE  
Öğrenci İşleri Daire Başkanı