

T.C.

**ÇANKIRI KARATEKİN ÜNİVERSİTESİ**  
**Öğrenci İşleri Daire Başkanlığı**



**2010 MALİ YILI**  
**Birim Faaliyet Raporu**

17.05.2007 tarihinde çıkarılan 5662 sayılı yasa ile kurulan Üniversitemizin Öğrenci İşleri Daire Başkanlığı 2009 yılı içerisinde öğrencilerimizin kayıt kabul, transkript, öğrenci belgesi, askerlik durum belgesi vb. işlemleri Üniversitemizin Bilgi İşlem Daire Başkanlığınca hazırlanan (UBİS) sistemi ile merkezden yürütmeye başlamıştır. Birimimiz halen 8 idari personel ile faaliyetlerini sürdürmektedir.

Birimimiz hizmet kalitesi yönünden tüm öğrencilerimize hızlı, eşit hizmet vermek, yönetmelik, yönerge ve uygulama esasları açısından rehberlik etmek ve Üniversitemiz akademik birimleri arasında eş güdüm sağlamaktır.

Faaliyetlerimizin gerçekleşmesinde emeği geçen personelimize teşekkür ederim.

Yahya TEKE  
Daire Başkanı

## I- GENEL BİLGİLER

### A- MİSYON VE VİZYON

#### Misyonumuz

Planlanan eğitim - öğretim sürecinde eğitim birimlerimizle eşgüdüm sağlayarak öğrencilere, mezunlara, öğretim elemanları ve kurumlara bilgi ve belge sunmak.

#### Vizyonumuz

Güncel bilgi ve teknolojilerden yararlanarak, güler yüzlü bir ifade ile güvenli, hızlı şekilde bilgi ve belge hizmeti sunan; öğrenci, öğretim elemanı ve personelin memnuniyetini ön plana çıkaran, örnek ve farklı bir birim olmak.

### B-YETKİ, GÖREV ve SORUMLULUKLAR

124 Sayılı Yükseköğretim Üst Kuruluşları İle Yükseköğretim Kurumlarının İdari Teşkilatı Hakkında Kanun Hükmünde Kararnamenin 31.maddesi gereğince;

#### Belge Hizmetleri

- Öğrenci belgesi
- Askerlik belgesi
- Disiplin cezası almadığına dair belge
- Transkript
- Başarı belgesi
- Geçici mezuniyet belgesi
- Diploma

#### Bilgi İşlem Hizmetleri

- Başkanlığımız 2009–2010 Eğitim-Öğretim yılında Üniversitemiz Bilgi İşlem Daire Başkanlığı'nın hazırlanmış olduğu Öğrenci Otomasyon Sistemini (UBİS) kullanmaya başlamış olup, öğretim elemanı ve öğrencilerimize hizmet vermektedir.

### C-İDAREYE İLİŞKİN BİLGİLER

#### 1. Fiziksel Yapı

Başkanlığımız, Üniversitemiz Rektörlük ek binasında hizmet vermektedir.

#### 2. Örgüt Yapısı

##### Eğitim Öğretim Şube Müdürlüğü

Akademik birim temsilcileri,  
Yazışma bürosu.

##### İdari İşler Şube Müdürlüğü

Diploma bürosu,  
İlk adım hizmet bürosu,  
İç hizmetleri bürosu

### 3. Bilgi ve Teknolojik Kaynaklar

Cinsi	İdari Amaçlı (Adet)	Eğitim Amaçlı (Adet)	Araştırma Amaçlı (Adet)
Projeksiyon	-	-	-
Slayt makinesi	-	-	-
Tepegöz	-	-	-
Episkop	-	-	-
Barkot Okuyucu	-	-	-
Baskı makinesi	-	-	-
Fotokopi makinesi	2	-	-
Faks	1	-	-
Fotoğraf makinesi	-	-	-
Kameralar	-	-	-
Televizyonlar	-	-	-
Tarayıcılar	-	-	-
Müzik Setleri	-	-	-
Mikroskoplar	-	-	-
DVD ler	-	-	-
Bilgisayar Sistemi	12	-	-

### 4. İnsan Kaynakları

Başkanlığımız Çalışanları:

Daire Başkanı	1
Şube Müdürü	1
Memur	4
Hizmet Alımından	2
<b>Toplam</b>	<b>8</b>

### 5. Sunulan Hizmetler

Başkanlığımız tarafından sunulan hizmetler “B- Yetki, Görev ve Sorumluluklar” kısmında açıklanmıştır.

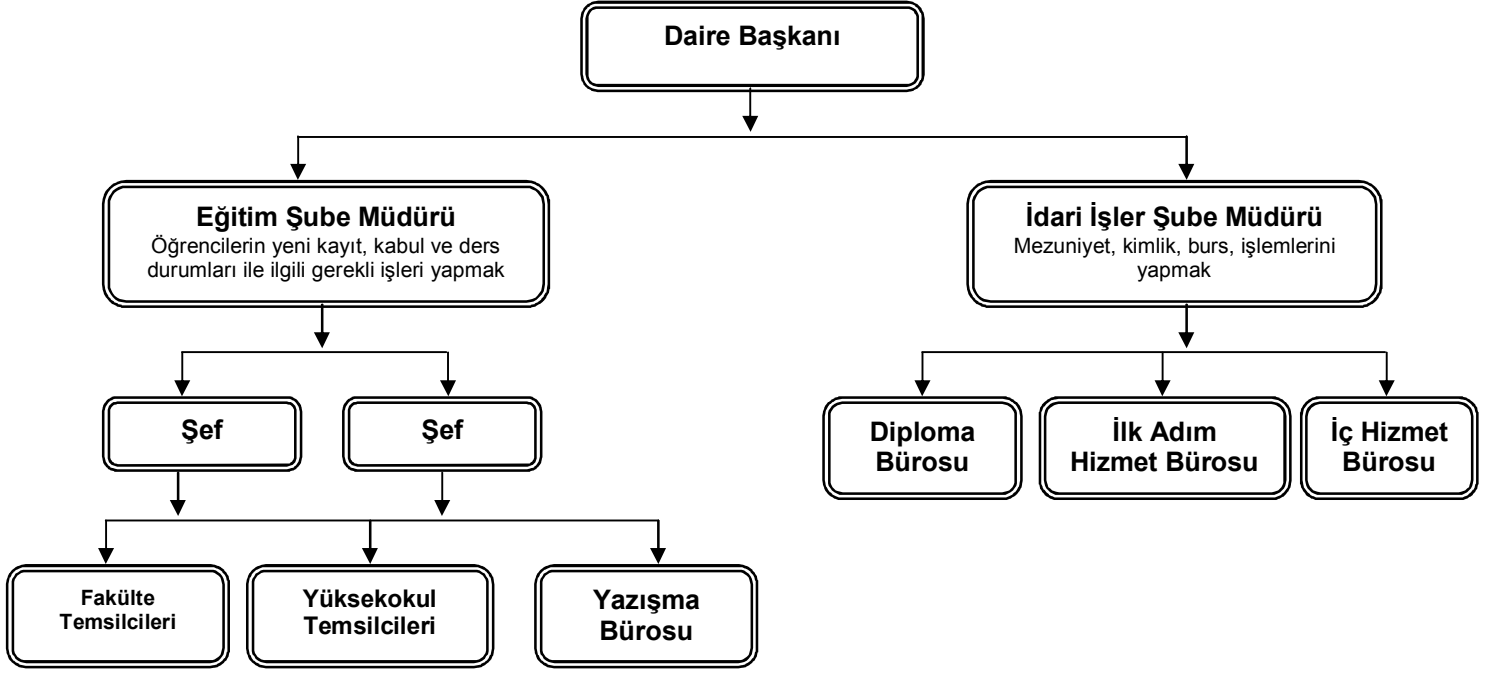
### 6. Yönetim ve İç Kontrol Sistemi

Başkanlığımız Eğitim ve İdari İşler Şube Müdürlüğünden oluşmakta olup; 2547 Sayılı Yükseköğretim Kanunu ve buna bağlı olarak düzenlenen Çankırı Karatekin Üniversitesi Önlisans ve Lisans Eğitim-Öğretim Yönetmeliği, diğer Kanun ve Yönetmeliklere uygun olarak çalışmalarını yürütmektedir.

### FİZİKSEL YAPI

#### İdari Personel Hizmet Alanları

	Sayısı (Adet)	Alanı (m2)	Kullanan Sayısı
<b>Çalışma Odası</b>	<b>7</b>	<b>70</b>	<b>7</b>
<b>Arşiv</b>	<b>1</b>	<b>100</b>	<b>1</b>
<b>Toplam</b>	<b>8</b>	<b>70</b>	<b>8</b>



## D- DİĞER HUSUSLAR

### II- AMAÇ VE HEDEFLER

#### a- İdarenin Amaç ve Hedefleri

- Üniversitemiz öğrencilerine akıllı kart hizmetlerinin sağlanarak öğrenci işlemlerinde uygulama kolaylığı,
- Yeni kayıt yaptıran öğrencilerimize yönetmeliklerimiz hakkında kayıt haftası sonrasında eğitim seminerleri düzenlemek,
- Kırtasiyeciliğin ortadan kaldırılması, Kamu Kurumlarında elektronik kayıtların resmi belge niteliği taşımasının kabul edilmesi,
- UBİS'den öğrencilerimize belgelerin Türkçe ve İngilizce olarak verilebilmesi,
- Sistem ve yazılım birimleri çalışanlarının gelişen teknolojideki her türlü yenilikleri takip edilebilmesinin sağlanması ve hizmet içi eğitime önem verilmesi,
- Üniversitemizden mezun olan öğrencilerimize en kısa sürede diplomalarını düzenleyip teslim etmek.

#### b- Temel Politikalar ve Öncelikler

Tüm faaliyetlerin saydamlık ve hesap verilebilirlik anlayışıyla yerine getirilmesinin sağlanması, karar alma ve uygulamada çalışan personelin katılımının ön planda tutulması ve sorumluluk verilmesi. Çalışanların takım bilinci içinde bilgi ve becerilerinin, katılım ve isteklerinin artırılacağı imkânlar oluşturmak.

**III- FAALİYETLERE İLİŞKİN BİLGİ VE DEĞERLENDİRMELER**  
**ÖĞRETİM PROGRAMLARI**  
**TÜR VE SAYILARI**

**LİSANS EĞİTİMİ**

6 Fakülte  
1 Yüksekokul

**ÖNLİSANS EĞİTİMİ**

4 Meslek Yüksekokulu

Üniversitemiz 2009–2010 Eğitim-Öğretim yılı mevcut durum analizleri Fakülte ve Yüksekokul bazında ekte sunulan tabloda gösterilmektedir.

a) 2010 eğitim öğretim yılı kayıt yaptıran öğrenci sayıları

Fakülte Yüksekokul Meslek Yüksekokulu	Program Adı	2010 OSYM Kont.	2010 OSYM İle Kayıt Yaptıran Öğrenciler		2010 DGS İle Kayıt Yaptıran Öğrenciler		2010 Yatay Geçiş		2010 Yabancı Uyruklu		Toplam		
			ERKEK	KIZ	ERKEK	KIZ	ERKEK	KIZ	ERKEK	KIZ	NÖ	İÖ	G.T.
İktisadi ve İdari Bilimler Fakültesi	İktisat	55	21	36		4					61		61
	İktisat (İÖ)	55	24	31	2	1			1			59	59
	İşletme	55	18	39	2	3		1	1		64		64
	İşletme (İÖ)	55	26	30	3		1					60	60
	Siyaset Bilimi ve Kamu Yönetimi	45	24	23							47		47
	Siyaset Bilimi ve Kamu Yönetimi (İÖ)	45	30	17								47	47
	Uluslararası İlişkiler	45	21	26					1		48		48
	Uluslararası İlişkiler (İÖ)	45	26	21								47	47
Edebiyat Fakültesi	Coğrafya	31	18	12							30		30
	Coğrafya (İÖ)	31	18	13								31	31
	Felsefe	45	11	36							47		47
	Felsefe (İÖ)	45	8	39								47	47
	Sosyoloji	55	7	49					1		57		57
	Sosyoloji (İÖ)	55	8	49								57	57
	Tarih	55	25	32					1		58		58
	Tarih (İÖ)	55	25	32								57	57
	Türk Dili ve Edebiyatı	55	19	38							57		57
	Türk Dili ve Edebiyatı (İÖ)	55	19	38								57	57
Fen Fakültesi	Matematik	55	20	37							57		57
	Matematik (İÖ)	55	13	43								56	56
	Biyoloji	35	9	31							40		40
	Biyoloji (İÖ)	35											
	Fizik	35											
	Fizik (İÖ)	35											
	Kimya	35	13	27							40		40
	Kimya (İÖ)	35											
Orman Fakültesi	Orman Mühendisliği	40	25	16	4						45		45
Sağlık Yüksekokulu	Hemşirelik	80	20	62		4					86		86
Güzel Sanatlar Fakültesi	Grafik Tasarımı	16	4	13		2					19		19
	Resim	16	4	10							14		14
	Seramik	15	4	9							13		13





**Öğrenimine devam eden öğrenci sayıları**

MESLEK YÜKSEKOKULU	1. Sınıf			2. Sınıf			3. Sınıf			4. Sınıf			Genel Toplam		
	K	E	T	K	E	T	K	E	T	K	E	T	K	E	T
Turizm ve Otel İşletmeciliği	35	82	117	15	18	33	0	0	0	0	0	0	50	100	150
Bilgisayar Programcılığı	35	66	101	42	41	83	0	0	0	0	0	0	77	107	184
Elektrik	2	111	113	1	76	77	0	0	0	0	0	0	3	187	190
Elektronik Haberleşme Teknolojisi	3	105	108	5	44	49	0	0	0	0	0	0	8	149	157
Elektronik Teknolojisi	3	135	138	8	69	77	0	0	0	0	0	0	11	204	215
İklimlendirme ve Soğutma Teknolojisi	3	42	45	8	37	45	0	0	0	0	0	0	11	79	90
İnşaat Teknolojisi	13	67	80	12	48	60	0	0	0	0	0	0	25	115	140
İşletme Yönetimi	78	68	146	88	49	137	0	0	0	0	0	0	166	117	283
Mekatronik	2	84	86	2	34	36	0	0	0	0	0	0	4	118	122
Makine	1	111	112	3	46	49	0	0	0	0	0	0	4	157	161
Mobilya ve Dekorasyon	3	62	65	1	16	17	0	0	0	0	0	0	4	78	82
Muhasebe ve Vergi Uygulamaları	88	83	171	67	51	118	0	0	0	0	0	0	155	134	289
Turizm (UOÖLP- Waiariki Teknoloji Enstitüsü (Yeni	2	3	5	0	0	0	0	0	0	0	0	0	2	3	5
Bilgisayar Programcılığı(İ.Ö.)	19	67	86	18	43	61	0	0	0	0	0	0	37	110	147
Elektrik(İ.Ö.)	1	34	35	2	40	42	0	0	0	0	0	0	3	74	77
Elektronik Haberleşme Teknolojisi(İ.Ö.)	4	32	36	11	23	34	0	0	0	0	0	0	15	55	70
Elektronik Teknolojisi(İ.Ö.)	1	25	26	6	31	37	0	0	0	0	0	0	7	56	63
İnşaat Teknolojisi(İ.Ö.)	0	8	8	10	27	37	0	0	0	0	0	0	10	35	45
İşletme Yönetimi(İ.Ö.)	39	38	77	53	40	93	0	0	0	0	0	0	92	78	170
Makine(İ.Ö.)	0	41	41	3	37	40	0	0	0	0	0	0	3	78	81
Muhasebe ve Vergi Uygulamaları(İ.Ö.)	32	41	73	56	49	105	0	0	0	0	0	0	88	90	178
<b>Genel Toplam :</b>	364	1305	1669	411	819	1230	0	0	0	0	0	0	775	2124	2899

ORMAN FAKÜLTESİ	1. Sınıf			2. Sınıf			3. Sınıf			4. Sınıf			Genel Toplam		
	K	E	T	K	E	T	K	E	T	K	E	T	K	E	T
Orman Mühendisliği	16	36	52	20	24	44	13	24	37	9	27	36	58	111	169
<b>Genel Toplam :</b>	16	36	52	20	24	44	13	24	37	9	27	36	58	111	169

SAĞLIK YÜKSEKOKULU	1. Sınıf			2. Sınıf			3. Sınıf			4. Sınıf			Genel Toplam		
	K	E	T	K	E	T	K	E	T	K	E	T	K	E	T
Hemşirelik	67	25	92	51	18	69	58	9	67	87	3	90	263	55	318
<b>Genel Toplam :</b>	67	25	92	51	18	69	58	9	67	87	3	90	263	55	318

GÜZEL SANATLAR FAKÜLTESİ	1. Sınıf			2. Sınıf			3. Sınıf			4. Sınıf			Genel Toplam		
	K	E	T	K	E	T	K	E	T	K	E	T	K	E	T
Resim	11	7	18	8	3	11	8	5	13	10	2	12	37	17	54
Grafik Tasarımı	13	6	19	4	4	8	13	0	13	9	4	13	39	14	53
Seramik	8	7	15	6	4	10	0	0	0	0	0	0	14	11	25
<b>Genel Toplam :</b>	32	72	52	18	11	29	21	31	45	19	31	115	90	42	132

İKTİSADİ VE İDARİ BİLİMLER FAKÜLTESİ	1. Sınıf			2. Sınıf			3. Sınıf			4. Sınıf			Genel Toplam		
	K	E	T	K	E	T	K	E	T	K	E	T	K	E	T
İşletme	45	24	69	27	17	44	26	13	39	23	14	37	121	68	189
İktisat	47	25	72	32	22	54	28	9	37	22	13	35	129	69	198
Uluslararası İlişkiler	26	25	51	22	10	32	0	0	0	0	0	0	48	35	83
Siyaset Bilimi ve Kamu Yönetimi	23	23	46	0	0	0	0	0	0	0	0	0	23	23	46
İşletme(İ.Ö.)	31	37	68	17	24	41	27	13	40	0	0	0	75	74	149
İktisat(İ.Ö.)	35	33	68	32	16	48	17	15	32	0	0	0	84	64	148
Uluslararası İlişkiler(İ.Ö.)	21	25	46	0	0	0	0	0	0	0	0	0	21	25	46
Siyaset Bilimi ve Kamu Yönetimi(İ.Ö.)	17	29	46	0	0	0	0	0	0	0	0	0	17	29	46
<b>Genel Toplam :</b>	245	687	466	130	89	219	98	198	193	45	99	590	518	387	905

EDEBİYAT FAKÜLTESİ	1. Sınıf			2. Sınıf			3. Sınıf			4. Sınıf			Genel Toplam		
	K	E	T	K	E	T	K	E	T	K	E	T	K	E	T
Felsefe	37	11	48	20	8	28	0	0	0	0	0	0	57	19	76
Türk Dili ve Edebiyatı	39	18	57	26	20	46	0	0	0	0	0	0	65	38	103
Sosyoloji	49	8	57	23	16	39	0	0	0	0	0	0	72	24	96
Tarih	33	26	59	26	20	46	0	0	0	0	0	0	59	46	105
Coğrafya	12	18	30	0	0	0	0	0	0	0	0	0	12	18	30
Felsefe(İ.Ö.)	39	9	48	26	11	37	0	0	0	0	0	0	65	20	85
Türk Dili ve Edebiyatı(İ.Ö.)	38	19	57	27	15	42	0	0	0	0	0	0	65	34	99
Sosyoloji(İ.Ö.)	51	8	59	31	10	41	0	0	0	0	0	0	82	18	100
Tarih(İ.Ö.)	33	26	59	28	15	43	0	0	0	0	0	0	61	41	102
Coğrafya(İ.Ö.)	13	18	31	0	0	0	0	0	0	0	0	0	13	18	31
<b>Genel Toplam :</b>	344	666	505	207	115	322	0	0	0	0	0	551	551	276	827

FEN FAKÜLTESİ	1. Sınıf			2. Sınıf			3. Sınıf			4. Sınıf			Genel Toplam		
	K	E	T	K	E	T	K	E	T	K	E	T	K	E	T
Biyoloji	31	9	40	0	0	0	0	0	0	0	0	0	31	9	40
Matematik	41	31	72	30	5	35	0	0	0	0	0	0	71	36	107
Kimya	27	13	40	0	0	0	0	0	0	0	0	0	27	13	40
Fizik	0	0	0	0	0	0	0	0	0	0	0	0	0	0	0
Biyoloji(İ.Ö.)	0	0	0	0	0	0	0	0	0	0	0	0	0	0	0
Matematik(İ.Ö.)	46	27	73	18	10	28	0	0	0	0	0	0	64	37	101
Kimya(İ.Ö.)	0	0	0	0	0	0	0	0	0	0	0	0	0	0	0
Fizik(İ.Ö.)	0	0	0	0	0	0	0	0	0	0	0	0	0	0	0
<b>Genel Toplam:</b>	145	305	225	48	15	63	0	0	0	0	0	193	193	95	288

KIZILIRMAK MESLEK YÜKSEKOKULU	1. Sınıf			2. Sınıf			3. Sınıf			4. Sınıf			Genel Toplam		
	K	E	T	K	E	T	K	E	T	K	E	T	K	E	T
Organik Tarım	6	8	14	0	0	0	0	0	0	0	0	0	6	8	14
Peyzaj ve Süs Bitkileri	4	6	10	0	0	0	0	0	0	0	0	0	4	6	10
Tohumculuk	0	0	0	0	0	0	0	0	0	0	0	0	0	0	0
<b>Genel Toplam:</b>	10	38	24	0	0	0	0	0	0	0	0	10	10	14	24

b) 2009–2010 eğitim öğretim yılında üniversitemizden ayrılan öğrenci sayıları

Fakülte Yüksekokul Meslek Yüksekokulu	Program Adı	Üniversitemizden İlişigi Kesilen							
		Mezuniyet		Kendi İsteği		Yatay Geçiş		Başarısızlık	
		ERKEK	KIZ	ERKEK	KIZ	ERKEK	KIZ	ERKEK	KIZ
İktisadi ve İdari Bilimler Fakültesi	İktisat			2			1		
	İktisat (İÖ)			4	1	1	5		
	İşletme			2			6		
	İşletme (İÖ)			3	1		4		
	Siyaset Bilimi ve Kamu Yönetimi			1					
	Siyaset Bilimi ve Kamu Yönetimi (İÖ)								
	Uluslararası İlişkiler			2		1	3		
Uluslararası İlişkiler (İÖ)			1						
Edebiyat Fakültesi	Coğrafya								
	Coğrafya (İÖ)								
	Felsefe			2			4		
	Felsefe (İÖ)					1	1		
	Sosyoloji					1	10		
	Sosyoloji (İÖ)						7		
	Tarih					3	1		
	Tarih (İÖ)					1	2		
	Türk Dili ve Edebiyatı			1		2	1		
	Türk Dili ve Edebiyatı (İÖ)			2		1	5		
Fen Fakültesi	Matematik						1		
	Matematik (İÖ)			1			3		
	Biyoloji								
	Biyoloji (İÖ)								
	Fizik								
	Fizik (İÖ)								
	Kimya								
	Kimya (İÖ)								
Orman Fakültesi	Orman Mühendisliği	19	3	1	2		3		
Sağlık Yüksekokulu	Hemşirelik		46	3	1		11		

<b>Meslek Yüksekokulu</b>	Bilgisayar Programcılığı	15	10	5	1			4	4
	Bilgisayar Programcılığı (İÖ)	19	7	12	1			6	3
	Elektrik	20		16				9	
	Elektrik (İÖ)	22	1	10				14	
	Elektronik Haberleşme Teknolojisi	20		18	1		1	10	
	Elektronik Haberleşme Teknolojisi (İÖ)	29	4	5				9	
	Elektronik Teknolojisi	29		18				15	1
	İklimlendirme ve Soğutma Teknolojisi			8	2			8	2
	İnşaat Teknolojisi	36	9	13	1			9	1
	İşletme Yönetimi	15	24	16	9	1	3	11	13
	İşletme Yönetimi (İÖ)	21	33	3	3			5	6
	Makine	4		32		1		10	
	Makine (İÖ)	15	1	5				12	1
	Mekatronik	42	1	7				17	
	Mobilya ve Dekorasyon	9		4					
	Muhasebe ve Vergi Uygulamaları	16	31	12	9		2	12	7
	Muhasebe ve Vergi Uygulamaları (İÖ)	39	46	4	7			16	4
	Turizm (UOÖLP-Waiariki Teknoloji Enstitüsü (Yeni Zelanda))								
	Turizm ve Otel İşletmeciliği	7	7	7	6			3	2
	<b>Kızılırmak Meslek Yüksekokulu</b>	Organik Tarım							
Peyzaj ve Süs Bitkileri									
Tohumculuk									
<b>Güzel Sanatlar Fakültesi</b>	Grafik Tasarımı			2	5	1	2		
	Resim						2		
	Seramik			1	2				

## IV- KURUMSAL KABİLİYET ve KAPASİTENİN DEĞERLENDİRİLMESİ

### a- Üstünlükler

- Çalışanlarımızın bu kurumda çalışmaktan memnuniyet duymaları,
- Başkanlığımız çalışanlarının özverili çalışarak, kendi çabalarıyla kendilerini geliştirmeleri, yaptıkları işleri doğru ve en iyi şekilde yapmaları,
- Öğrenci Otomasyon Sistemi sayesinde öğrencilerin elektronik ortamda kayıtlarını yapmaları, öğrenci durum belgesi ve sınav sonuçlarını görmeleri,
- ÖSYS sonucunda Üniversitemize yerleşecek tüm yeni öğrencilerimizin adreslerine Üniversitemizi tanıtan broşürler ve ilgili belgelerle birlikte öğrenci bilgi dosyası göndermek,

### b- Zayıflıklar

- Üniversitemiz yerleşke Üniversitesi olmaması nedeniyle öğrencilerimizin bilgi ve belgelere ulaşmasında yaşanan aksaklıklar.

## V- ÖNERİ VE TEDBİRLER

- Üniversitemizi tanıtım amacıyla ÖSYS tercihlerinden önce tanıtım günlerinin düzenlenmesi.

- Üniversitemizin en kısa sürede yerleşke üniversitesine dönüştürülerek öğrencilerimize üniversiteli olmanın ayrıcalığını yaşatabilmek ve verilen hizmetlere hızlı erişim imkanı sağlanması.

- Öğrencilerin karşılaştığı en büyük sorunlardan birisi de barınma sorunudur. Kredi ve Yurtlar Kurumu yurt kapasitesini artırmalı.

- Öğrencilerin boş zamanlarını değerlendirebilecekleri spor tesisi, kafeterya ve kültür merkezleri gibi sosyal tesisler çoğaltılarak, sosyal ve kültürel aktivitelere yönlendirilmeleri sağlanmalıdır.

## VI- İÇ KONTROL GÜVENCE BEYANI

Bu raporda yer alan bilgilerin güvenilir, doğru olduğunu ve idarenin menfaatlerine zarar veren herhangi bir husus hakkında bilgi olmadığını beyan ederim.

Yahya TEKE  
Öğrenci İşleri Daire Başkanı